



Pièces	3 Pièces
Référence	84370019
Prix	1 130 000 €

Neuilly sur Seine

Appartement à vendre (92200)

Situé dans un quartier résidentiel très prisé de Neuilly, à proximité immédiate du Bois de Boulogne et du Métro ligne 1 Pont-de-Neuilly, dans une copropriété semi-récente de bon standing et vendu loué, appartement traversant trois pièces d'environ 76 m² avec une terrasse et un jardin d'une surface totale de 240 m² offrant calme et verdure. Ce bien comprend une entrée, un séjour ouvrant de plain-pied sur une terrasse et un jardin en jouissance exclusive, une cuisine indépendante entièrement meublée et équipée, deux chambres offrant des vues sur le jardin, une salle d'eau, des toilettes ...

Located in a highly sought-after residential neighbourhood of Neuilly, close to the Bois de Boulogne and Metro line 1 Pont-de-Neuilly station, in a semi-recent high-end condominium building, this apartment is sold rented. Dual aspect, it spans 76m² (818 sq ft) with a terrace and garden totalling 240m² (2,5883 sq ft), offering peace and quiet and green surrounds. The property is composed of a hall, a living room opening onto a same-level terrace and private garden, a separate and fully fitted and equipped kitchen, two bedrooms overlooking the garden, a shower room, a separate toilet, and ...

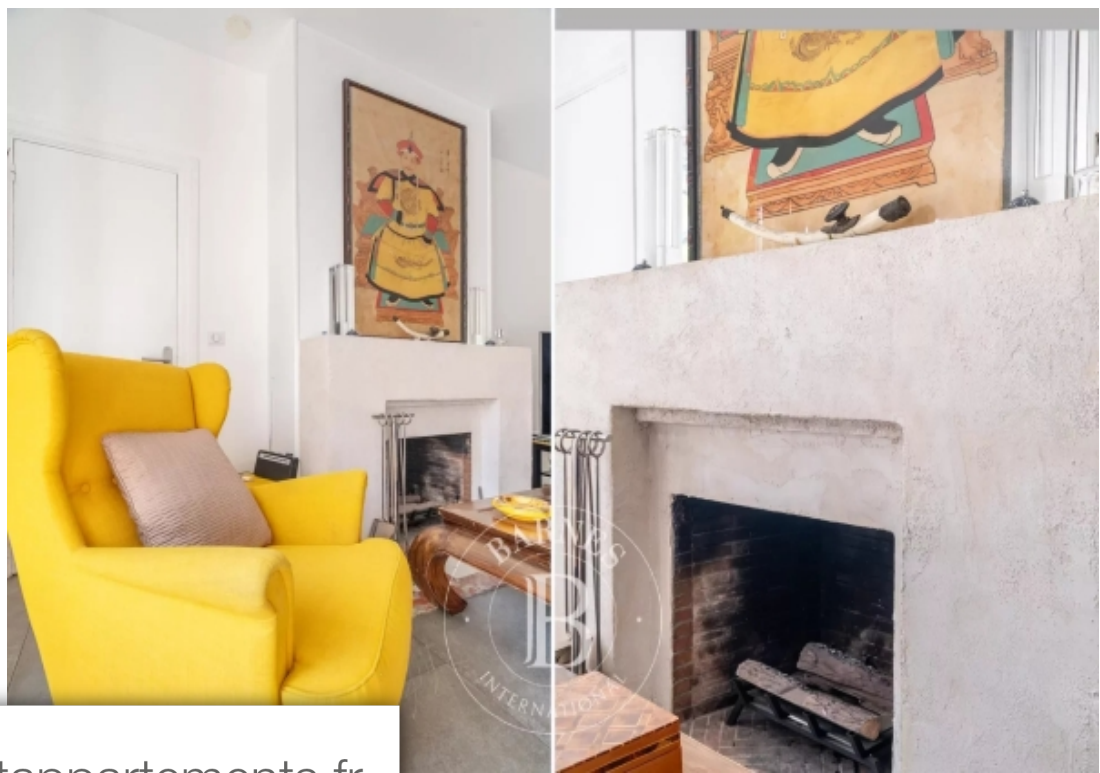
BARNES PIED-A-TERRE NEUILLY

22, Rue de l'Hotel de Ville - 92200 NEUILLY SUR SEINE

[Contacter l'agence](#)

[Voir tous les biens de cette agence](#)





www.maisonsetappartements.fr

