



Superficie	440 m ²
Référence	MZIMD106
Prix	1 590 000 €

Mandelieu-la-Napoule

Maison à vendre (06210)

Co-exclusivité. A l'abri des regards, dans un domaine sécurisé à seulement 10 minutes des plages de la Napoule, et 25 minutes de la Croisette, superbe villa familiale édifée au coeur d'un parc arboré d'environ 8 000 m2 avec piscine et vue panoramique sur l'Estérel, jusqu'à la mer. Un havre de paix hors du temps.

Joint-agent. Sheltered from view, in a secure estate just 10 minutes from the beaches of La Napoule and 25 minutes from the Croisette, superb family villa set in 8,000 m2 of wooded parkland with swimming pool and panoramic view of the Esterel mountains and the sea. A timeless haven of peace.



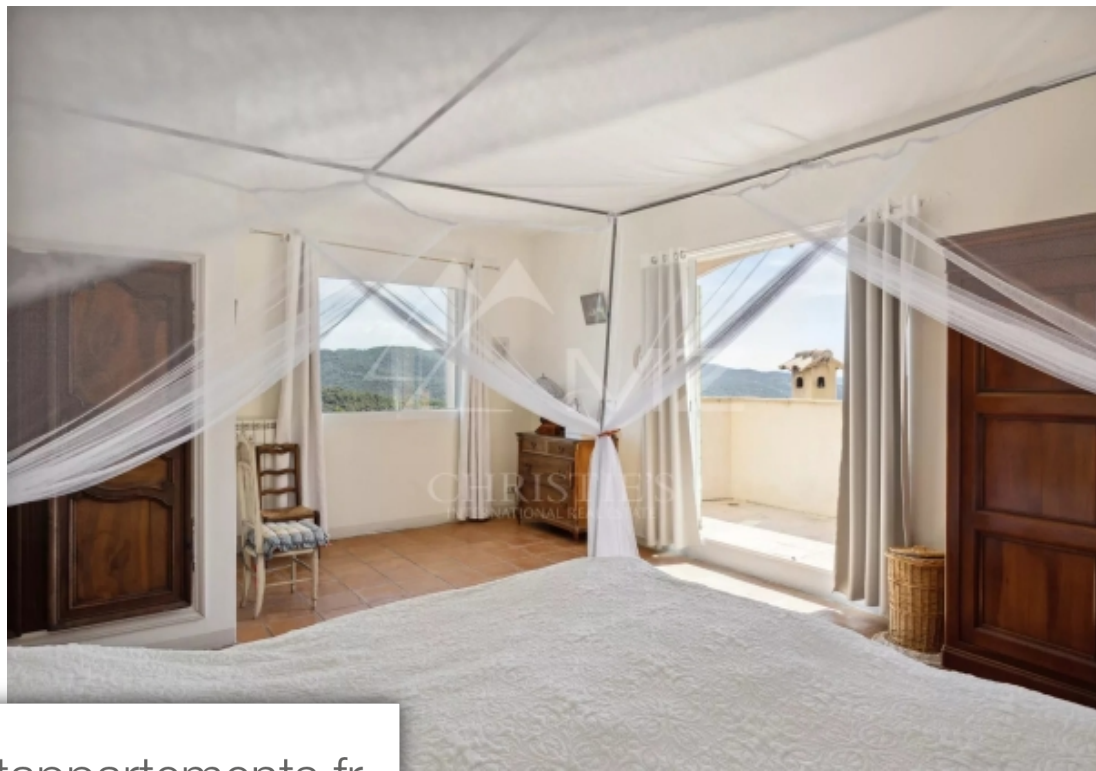
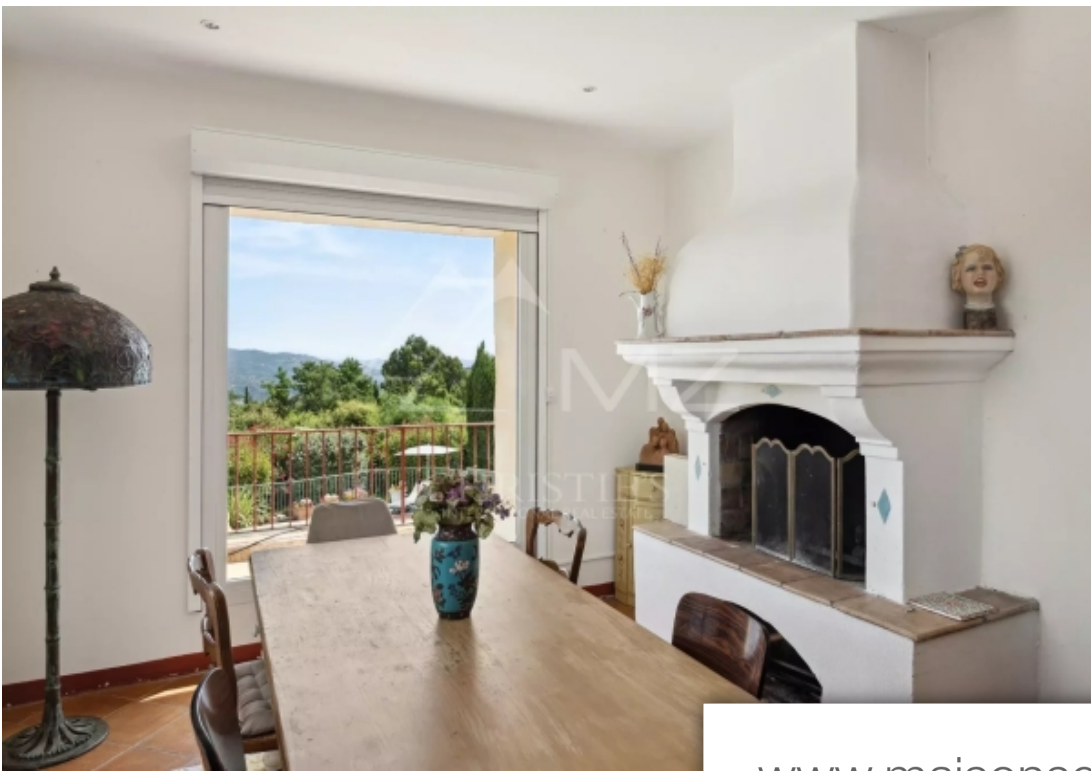
MICHAËL ZINGRAF CHRISTIE'S INTERNATIONAL REAL ESTATE ESTEREL

276-278 Avenue Henry Clews - 06210 MANDELIEU-LA-NAPOULE

[Contacter l'agence](#)

[Voir tous les biens de cette agence](#)





www.maisonsetappartements.fr

