



Pièces	4 Pièces
Superficie	98 m²
Référence	1301
Prix	90 000 €

Montagny

Maison à vendre (73350)

Proche courchevel / 3 vallées. Sur le versant sud de la vallé de bozel, cette belle grange en pierre avec permis accordé se trouve à seulement 25 minutes des pistes de skis de courchevel (domaine skiable des 3 vallées). Ce bien, à rénover entièrement, offre de beaux volumes et la possibilité de créer un logement d'environ 98 m2 répartis sur 2 niveaux, potentiel pour 3 chambres. Exposition ouest. Cave voûté au sous-sol. Non viabilisé mais l'ensemble des réseaux se trouvent à proximité de la grange. Murs et charpente en bon état. Travaux rénovation à prévoir.

Courchevel / 3 Valleys. On the South side of the valley of Bozel, this beautiful stone barn with planning permission is located just 25 minutes from the ski slopes of Courchevel (3 Vallées ski area.) This West facing property will suit someone looking for a medium sized renovation project in an authentic village. The barn has a good volume and the potential to create a dwelling of approximately 98 sqm over 2 floors with 3 bedrooms. Authentic vaulted cellar on the lower floor. Connection to mains services required, (located close to the barn). Budget for renovation required.

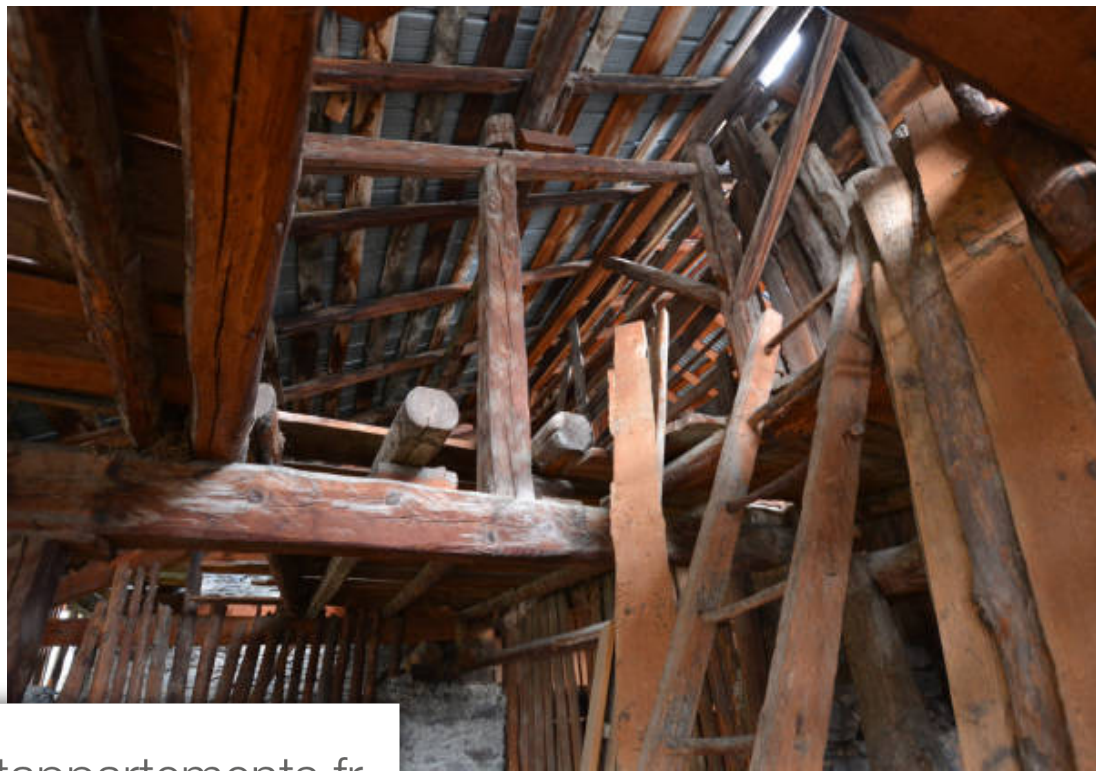
AGENCE RMP IMMOBILIER

5 rue Emile Machet - 73350 BOZEL

[Contacter l'agence](#)

[Voir tous les biens de cette agence](#)





www.maisonsetappartements.fr

