



Pièces	<b>5 Pièces</b>
Référence	<b>V1445ST</b>
Prix	<b>3 500 000 €</b>

Ramatuelle

Maison à vendre (83350)

Superbe vue mer panoramique pour cette maison d'architecte construite en 2010. Située dans un domaine privé sur un terrain d'environ 1500m<sup>2</sup>, à 200m de la plage de l'Escalet, la villa d'environ 200m<sup>2</sup> comprend une chambre de Maîtres avec salle de bains et vue mer au niveau supérieur et 3 chambres invités avec 2 salles de bains et vue mer au niveau inférieur. Terrasse suspendue sur la mer d'environ 50m<sup>2</sup>. Piscine. Court de tennis dans le domaine.

*Breathtaking seaview for this architect house built in 2010. Located in a private domain, on grounds of approx. 1500m<sup>2</sup>, within 200m from escalet beach, the villa of approx. 200m<sup>2</sup> offers a master bedroom on upper level with sea view and attached bathroom and 3 guest bedrooms with sea view and 2 bathrooms on lower level. Large terrace of approx. 50m<sup>2</sup> overlooking the sea. Pool. Tennis court in the Domain.*

## **JOHN TAYLOR SAINT TROPEZ**

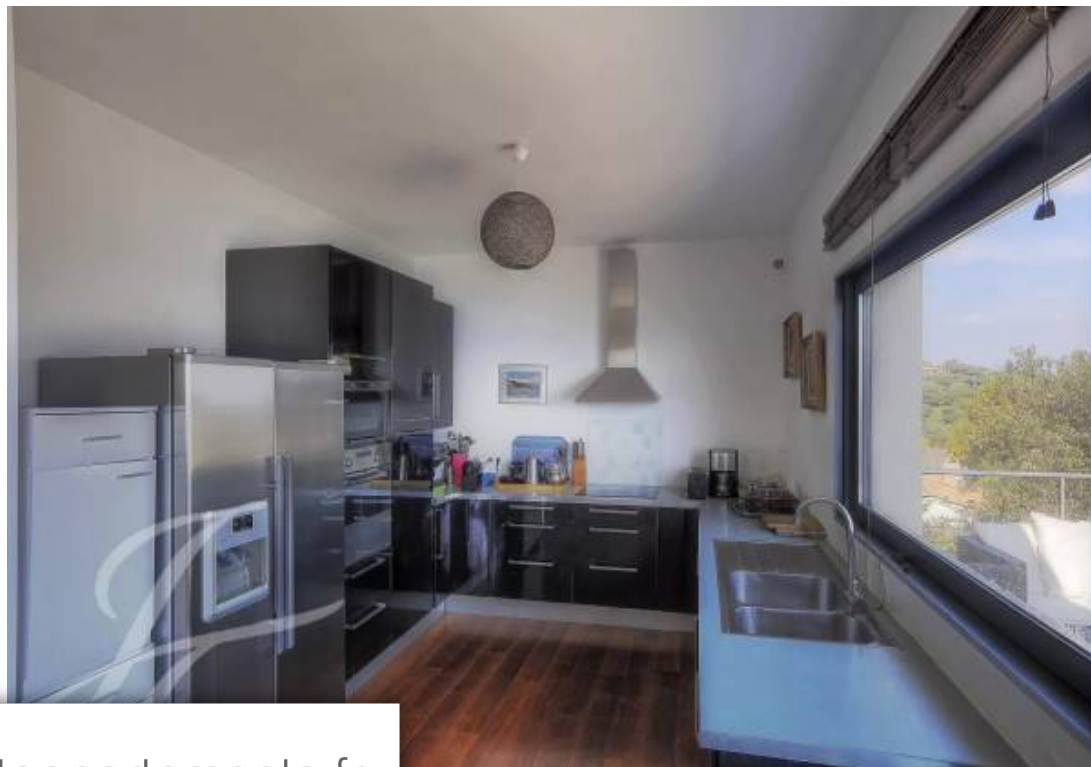
6 PLACE DE LA MAIRIE - 83990 ST-TROPEZ

[Contacter l'agence](#)

[Voir tous les biens de cette agence](#)







[www.maisonsetappartements.fr](http://www.maisonsetappartements.fr)

