



Pièces	9 Pièces
Référence	84575335
Prix	2 100 000 €

Sceaux

Maison à vendre (92330)

Situé à proximité immédiate du Cœur piétonnier de la rue houdan à sceaux, cette demeure emblématique de 1924 se Déploie sur un terrain de plus de 1212 m². Bénéficiant d'une triple exposition, elle assure une luminosité tout au long de la journée. Cette propriété est idéale pour une grande famille ou une profession libérale cherchant à combiner habitation personnelle et espace professionnel, grâce à sa division en trois espaces distincts qui offre une flexibilité rare sur le marché. Un premier appartement, un duplex de 120 m² inspiré par l'ambiance d'un chalet de montagne, comprend un espace de ...

Located just steps away from the pedestrian zone of rue houdan in sceaux, this iconic 1924 residence is set on a plot of over 1212 m². Benefiting from a triple exposure, it offers brightness throughout the day. This property is ideal for a large family or a professional seeking to combine personal living space with professional areas, thanks to its division into three distinct spaces which provide rare flexibility on the market. The first apartment, a 120 m² duplex inspired by the ambiance of a mountain chalet, includes an open living area with a kitchen, a south-facing terrace, four ...

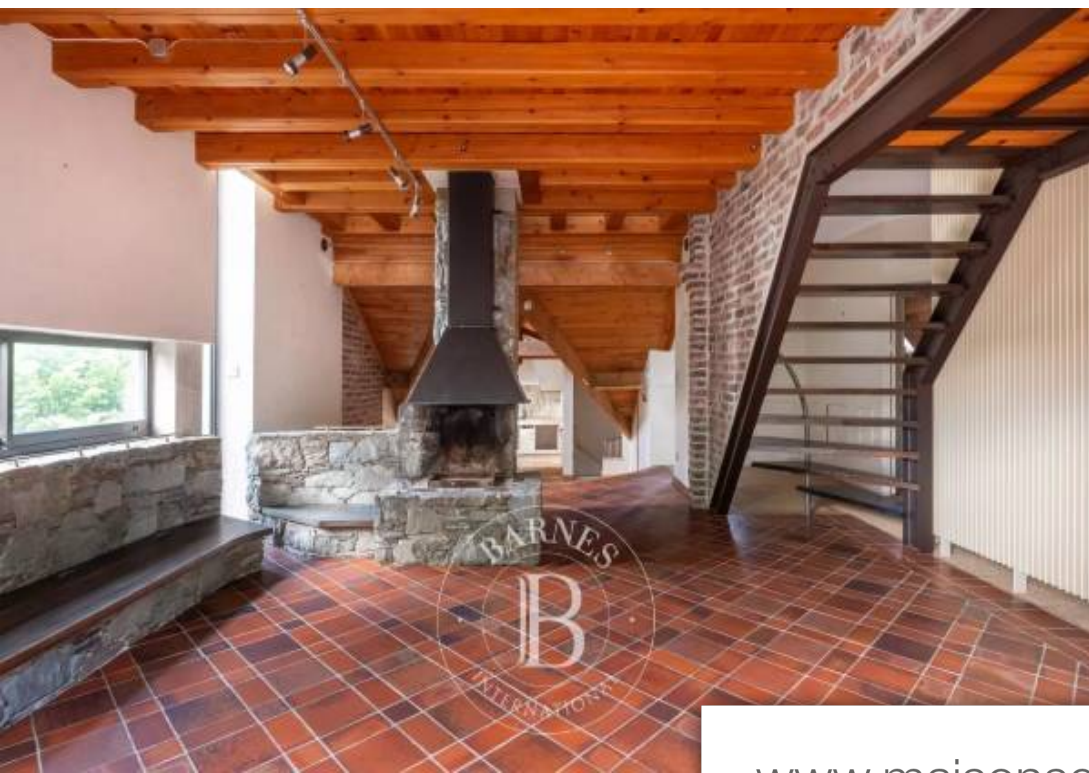
BARNES HAUTS DE SEINE SUD/OUEST

48, avenue Jean Baptiste Clement - 92100 BOULOGNE BILLANCOURT

[Contacter l'agence](#)

[Voir tous les biens de cette agence](#)





www.maisonsetappartements.fr

