

Pièces	14 Pièces
Superficie	420 m²
Référence	84475067
Prix	3 150 000 €

St Cloud

Maison à vendre (92210)

Edifiée vers 1920 et rénovée récemment tout en ayant conservé le cachet des éléments anciens, cette magnifique meulière familiale offre de nombreux aménagements possibles. D'une surface habitable d'environ 360 m², elle se compose de 4 niveaux plus combles aménagés. Au rez de chaussée: une belle entrée ornée d'une mosaïque s'ouvrant sur une vaste réception de 60 m² comprenant séjour avec cheminée triple exposition et salle à manger avec parquet à chevrons et moulures, les deux avec balcon vue Paris, un office, une cuisine équipée avec espace dinatoire et une grande terrasse exposition Sud et ...

This magnificent, buhrstone family house, built in about 1920, has been recently renovated but retains its period charm and offers a wide range of conversion options. Totalling about 360m² (3,875 sq ft) of living space, it features 4 levels plus a converted attic space. Ground floor: beautiful entrance hall decorated with a mosaic opening onto a large 60m² (646 sq ft) reception room including a triple-exposure fireplace and dining room with herringbone parquet flooring and mouldings, both with a balcony overlooking Paris, a pantry, a fitted kitchen with a dining area and a large 130m² (1,399 sq ...

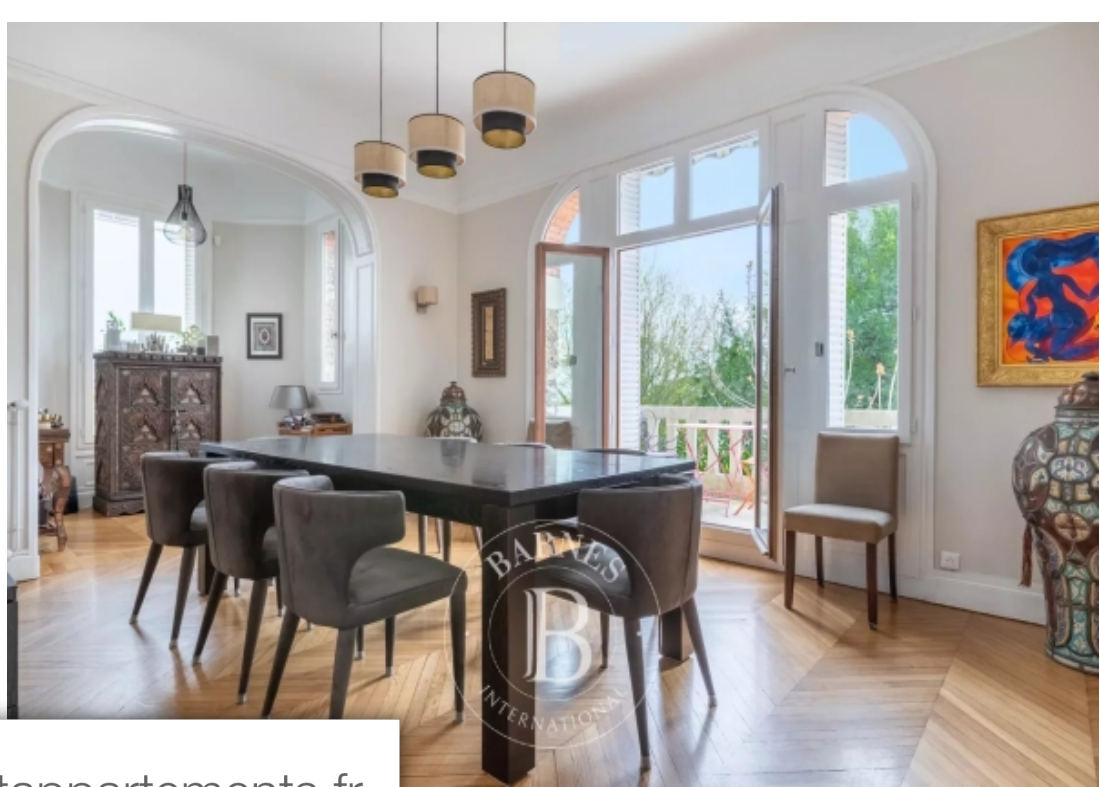
BARNES HAUTS DE SEINE SUD/OUEST

48, avenue Jean Baptiste Clement - 92100 BOULOGNE BILLANCOURT

[Contacter l'agence](#)

[Voir tous les biens de cette agence](#)





www.maisonsetappartements.fr

