



Pièces	<b>11 Pièces</b>
Superficie	<b>300 m<sup>2</sup></b>
Référence	<b>907</b>
Prix	<b>4 950 000 €</b>

St-Raphaël

Maison à vendre (83700)

Demeure belle époque avec vue mer , dans quartier calme très prisé ,10 minutes a pied du centre , des plages et de la gare. Elle se compose d'une partie principale d'environ 300m<sup>2</sup> , d'une Dépendance d'environ 60m<sup>2</sup> , double garage de 40m<sup>2</sup> , pigeonnier , le tout sur un terrain piscinable de 2450m<sup>2</sup>. (agence du cap l'etrave 0494198518)

*Belle demeure belle époque avec vue mer entièrement à rénover, dans quartier calme, très prisé et à 2 pas du centre , des plage set de la gare. Elle se compose d'une partie principale d'environ 300m<sup>2</sup> , d'une dépendance d'environ 60m<sup>2</sup> d'un double garage de 40m<sup>2</sup> et d'un ancien pigeonnier , le tout sur un terrain piscinable de 2450m<sup>2</sup>.*

## **AGENCE DU CAP IMMOBILIER ALESCA SARL**

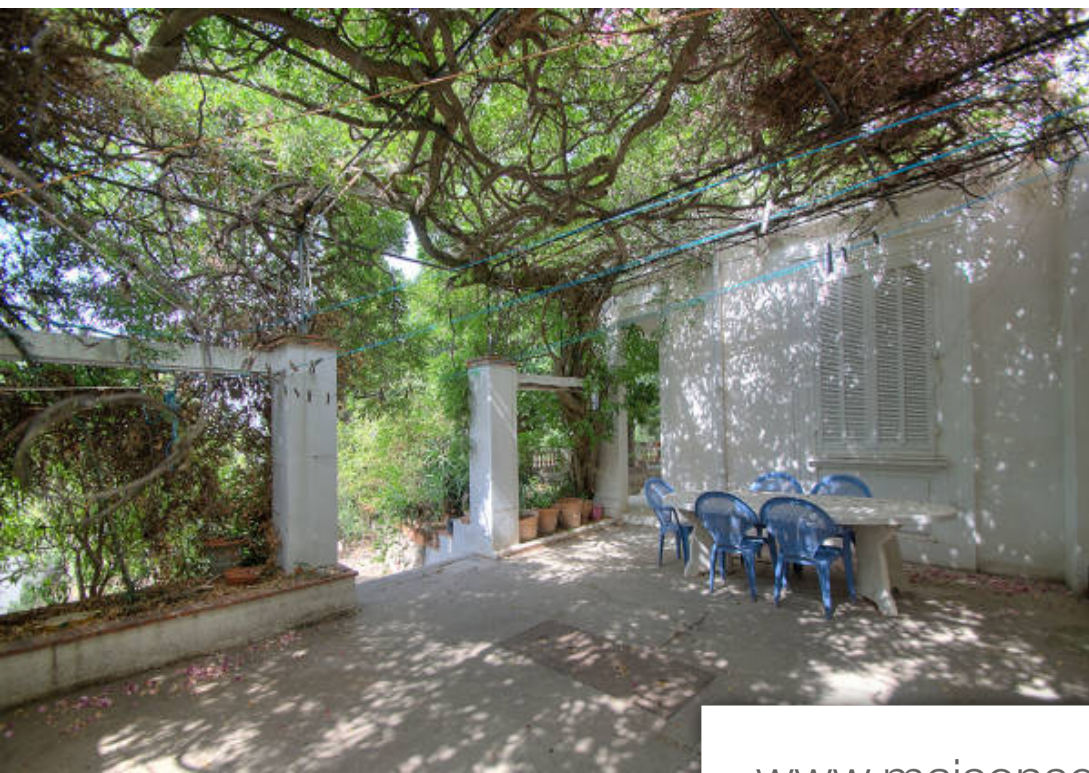
L'ETRAVE 200 Bd Félix Martin - 83700 ST-RAPHAËL

[Contacter l'agence](#)

[Voir tous les biens de cette agence](#)







[www.maisonsetappartements.fr](http://www.maisonsetappartements.fr)

