



|            |                          |
|------------|--------------------------|
| Pièces     | <b>7 Pièces</b>          |
| Superficie | <b>180 m<sup>2</sup></b> |
| Référence  | <b>84656000</b>          |
| Prix       | <b>1 290 000 €</b>       |

Valberg

Maison à vendre (06470)

Ce chalet d'architecte, situé en position dominante à Valberg, offre une vue panoramique exceptionnelle sur les pistes de la station. Construit en fustes et rondins, il allie charme montagnard et confort moderne. D'une surface totale de 180 m<sup>2</sup>, le chalet est composé de deux étages indépendants comprenant 9 pièces, 4 SDB, 4 WC, 2 grandes terrasses, un grand terrain, ce qui en fait un bien idéal pour les familles ou les réceptions d'amis. Rez-de-jardin: Un grand salon-salle à manger ouvert sur une cuisine américaine équipée de tout le confort moderne. Trois chambres, dont deux avec salle de bain ...

*This architect-designed chalet, located in a dominant position in Valberg, offers an exceptional panoramic view of the resort's slopes. Built of logs and round logs, it combines mountain charm and modern comfort. With a total surface area of 180 m<sup>2</sup>, the chalet is composed of two independent floors, making it an ideal property for families or groups of friends. Ground floor: A large living-dining room open to an American kitchen equipped with all modern comforts. Three bedrooms, two of which have en-suite bathrooms. A guest toilet. A wooden terrace to enjoy the view and the fresh mountain air. Upper ...*

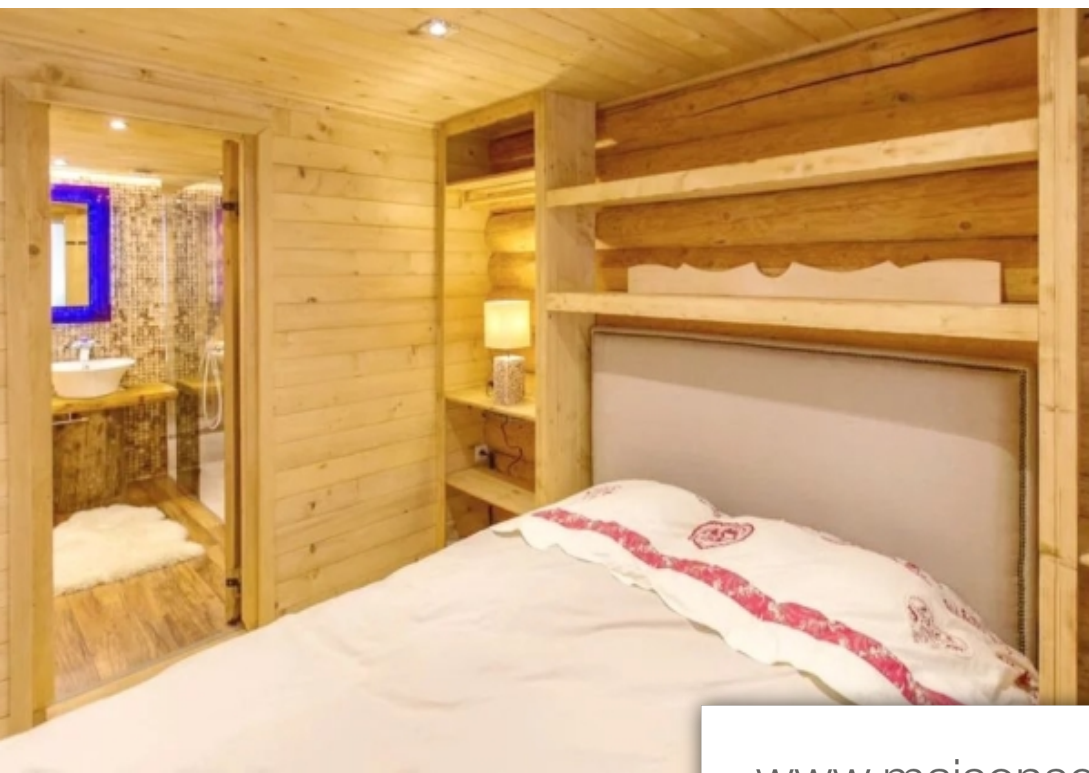
## **BLUE IMMOBILIER**

2 Avenue des Hellènes - 06310 BEAULIEU-SUR-MER

[Contacter l'agence](#)

[Voir tous les biens de cette agence](#)





[www.maisonsetappartements.fr](http://www.maisonsetappartements.fr)

