



Pièces	<b>3 Pièces</b>
Superficie	<b>49 m<sup>2</sup></b>
Référence	<b>907</b>
Prix	<b>295 000 €</b>

# Beaufort-sur-Doron

## Appartement à vendre (73270)

Arêches, au 1er niveau d'une petite résidence de 11 logements bien placée offrant une belle vue sur le coeur du village et située à proximité immédiate de la piste du Grand Mont et commerces. Appartement confortable de 3 pièces représentant une surface de 50m<sup>2</sup>. Séjour 24m<sup>2</sup> ouvrant sur un balcon de près de 8m<sup>2</sup> et cuisine semi intimisée. Chambre parentale et une chambre plus grande très lumineuse aux fenêtres graphiques, salle d'eau avec grande fenêtre, long meuble vasque équipé de tiroirs et bac à douche très confortable , wc séparé. Finitions neuves de qualités : parquet, belle faïence, wc suspendu, portes bois massif, murs boisés. Place de stationnement privative, casier à skis, cave et local vélos. Les frais d'agence sont inclus dans le prix d'affiche à charge du vendeur.



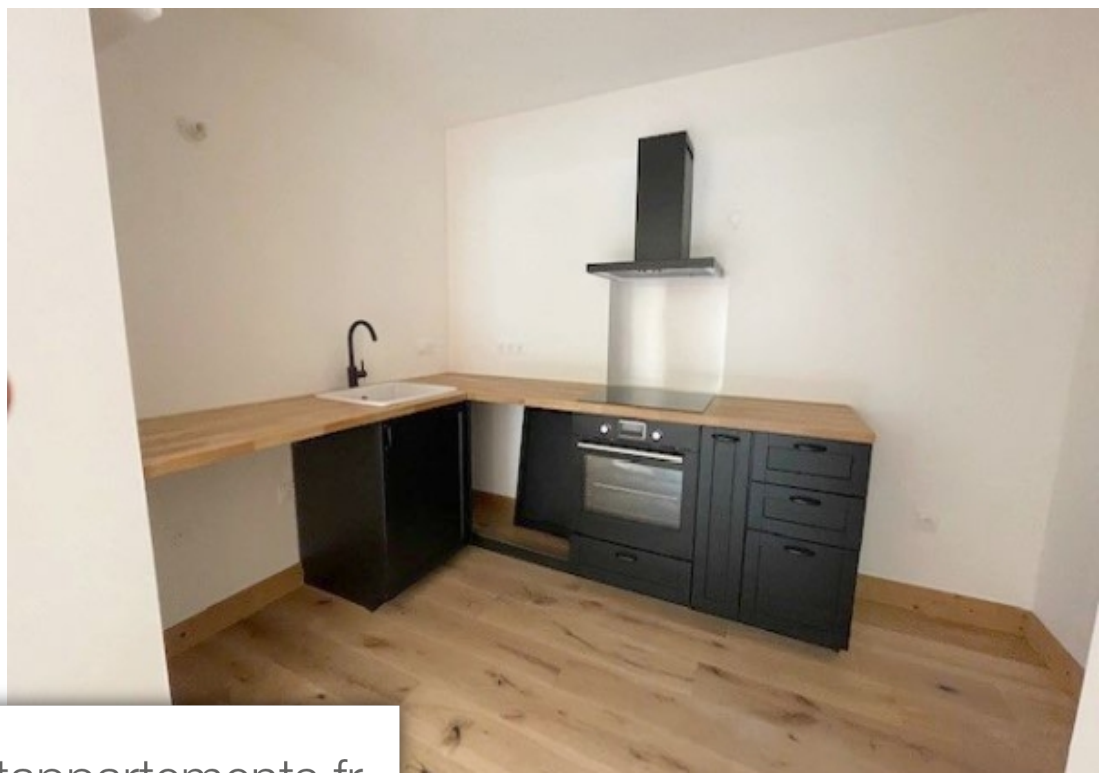
## ARECHES IMMOBILIER

333 rue Léontine Vibert - 73270 ARÊCHES

[Contacter l'agence](#)

[Voir tous les biens de cette agence](#)

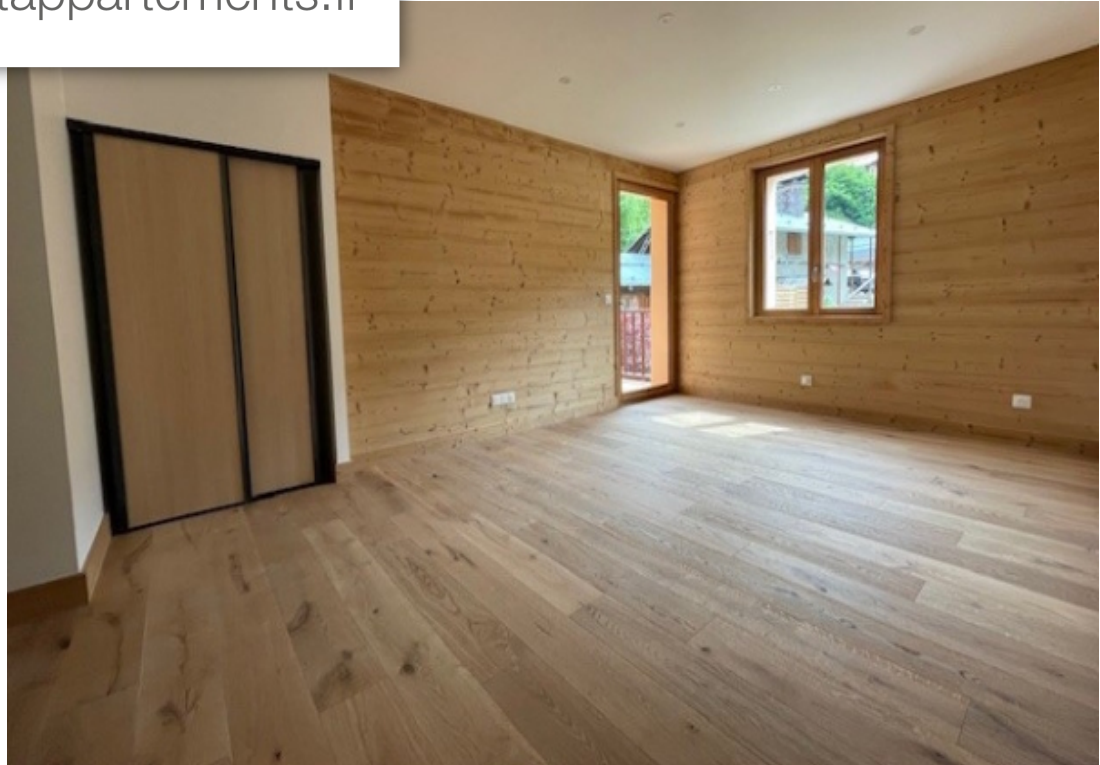




[www.maisonsetappartements.fr](http://www.maisonsetappartements.fr)



ETAGE	TYPLOGIE	N° DE LOT
R+1	3-PICES	AN6
Pièce de vie	24.03m²	
Salle d'eau	3.88m²	
Wc	1.32m²	
Déjeuner	2.82m²	
Chambre 1	13.55m²	
Chambre 2	8.48m²	
<b>SURFACE HABITABLE</b>		
	45.03m²	
Balcon	7.89m²	



Des modifications sont susceptibles d'être apportées à ce plan en fonction des nécessités techniques, réglementaires ou administratives de la réalisation, tant en ce qui concerne les dimensions libres que les équipements ou réseaux divers.  
 Les emplacements destinés aux équipements ménagers et à ceux liés au lavage de linge sont représentés en conséquence avec les différents raccordements nécessaires en électricité et en eau.  
 Les radiateurs ne sont pas représentés.  
 Les surfaces et les hauteurs sous plafond indiquées sont approximatives. Les rebords, soffites et faux plafonds ne sont pas figurés ou le sont à titre indicatif.  
 La forme des jardins (points et talus) n'est pas figurée ou figurée à titre indicatif. L'emplacement des arbres et plantations éventuelles n'est pas contractuel.  
 Les hauteurs de seuils et allées indiquées sont indicatives et approximatives, et peuvent être modifiées.  
 La surface des placards est incluse dans la surface habitable de la pièce.