



Pièces	<b>3 Pièces</b>
Superficie	<b>47 m<sup>2</sup></b>
Référence	<b>906</b>
Prix	<b>308 000 €</b>

## Beaufort-sur-Doron Appartement à vendre (73270)

Arêches, en rez de jardin, appartement confortable de 3 pièces représentant une surface de 47.30m<sup>2</sup>. Séjour de plus de 25m<sup>2</sup> très lumineux en double exposition ouvrant sur terrasse par une très large baie panoramique et comprenant espace salon et cuisine. Une chambre parentale et une chambre en complément en lumière second jour, salle d'eau avec meuble vasque équipé de tiroirs et très grand bac à douche, wc séparé. Finitions neuves qualitatives : parquet, belle faïence, wc suspendu, portes bois massif, murs boisés. 1 place de stationnement privative et 2 autres places possible, casier à skis, cave et local vélos. Les frais d'agence sont inclus dans le prix d'affiche à charge du vendeur.

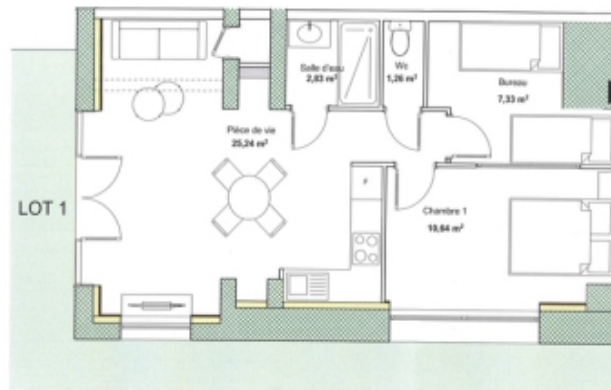
## ARECHES IMMOBILIER

333 rue Léontine Vibert - 73270 ARÊCHES

[Contacter l'agence](#)

[Voir tous les biens de cette agence](#)





ETAGE	TYPLOGIE	N° DE LOT
RDC	3 PIECES	ARI

Piece de vie	25,24m <sup>2</sup>
Salon d'eau	2,83m <sup>2</sup>
Wc	1,26m <sup>2</sup>
Chambre 1	19,84m <sup>2</sup>
Bureau	7,33m <sup>2</sup>
<b>SURFACE HABITABLE</b>	<b>47,50m<sup>2</sup></b>
Jardin	126,70m <sup>2</sup>



Des modifications sont susceptibles d'être apportées à ce plan en fonction des nécessités techniques, réglementaires ou administratives de la réalisation, tant en ce qui concerne les dimensions ainsi que les équipements ou réseaux divers.

Les dimensions en correspondance avec les différents raccordements nécessaires en

es et faux plafonds ne sont pas tout figurés ou le sont à titre indicatif. Les arbres et plantations éventuelles n'ont pas contractuellement été modifiés.

[www.maisonsetappartements.fr](http://www.maisonsetappartements.fr)

