



Pièces	4 Pièces
Superficie	180 m²
Référence	1505
Prix	4 500 €

Bordeaux

Appartement à louer (33000)

Au sein de l'Hôtel de Saige, au deuxième et dernier étage avec ascenseur, magnifique appartement loué meublé avec du mobilier de prestige qui dispose de prestations anciennes conservées tout en ayant été entièrement rénové. Vue imprenable sur le Grand Théâtre. Cet appartement se compose d'une vaste entrée avec cave à vin, superbe salon communiquant sur une cuisine 'la Cornue' / salle à manger. La partie nuit, climatisée, se compose de deux suites avec salle de bains complète pour l'une et salle d'eau pour l'autre. Nombreux rangements, système de son intégré à l'appartement, garage fermé pouvant accueillir trois voitures et cave.

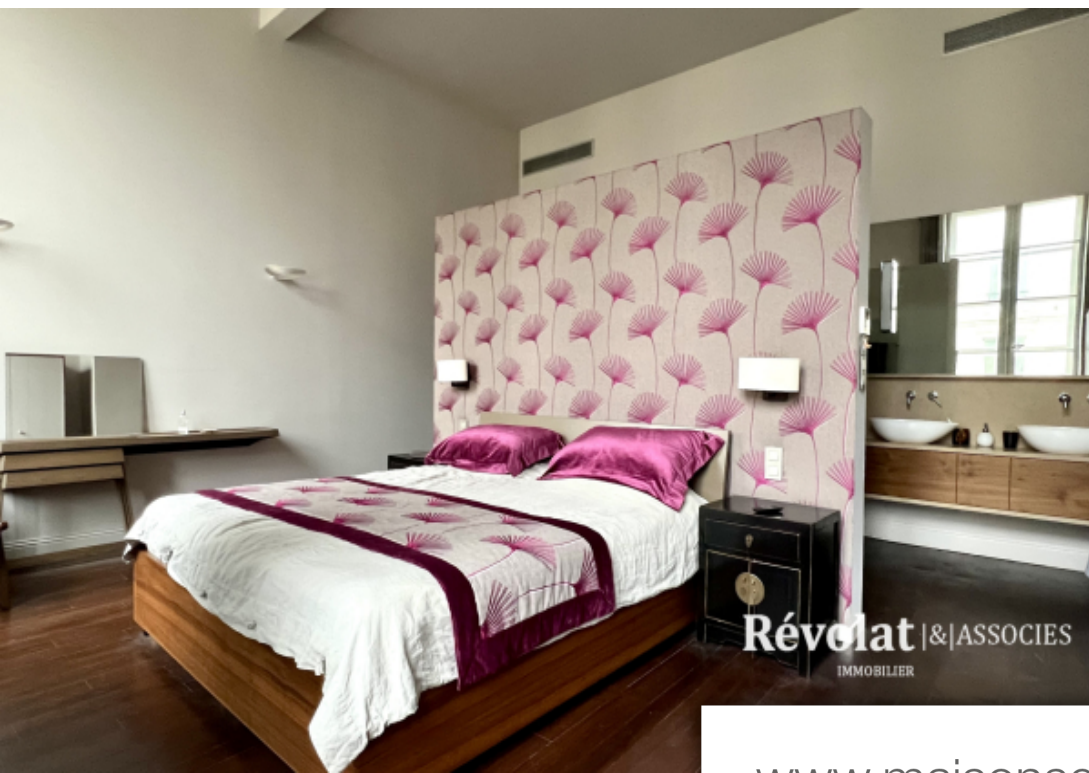
AGENCE REVOLAT & ASSOCIÉS

8 rue du Docteur Charles Nancel Pénard - 33000 BORDEAUX

[Contacter l'agence](#)

[Voir tous les biens de cette agence](#)





www.maisonsetappartements.fr

