



|            |                         |
|------------|-------------------------|
| Pièces     | <b>2 Pièces</b>         |
| Superficie | <b>56 m<sup>2</sup></b> |
| Référence  | <b>Faussets2KB</b>      |
| Prix       | <b>309 500 €</b>        |

Bordeaux

Appartement à vendre (33000)

Hyper centre historique de bordeaux, dans un ancien hôtel particulier entre la place de la bourse et la place st pierre, à vendre grand t2 dans un immeuble remarquable avec entré, salon avec magnifique parquet, cheminé en marbre, cuisine entièrement équipé (lave vaisselle, plaques, hottes, frigo, meubles hauts et bas) , salle d'eau avec douche et wc, et une chambre en mezzanine. Double vitrage bois . Petite copropriété de 24 lots avec syndic professionnel. Charges de copropriété de 100 € / mois . Pas de procédure en cours . Dpe D et b consommation conventionnelle : 196 kwh ep/m2. An (classe D)estimation des émissions : 6 kg eqco2/m2. An (classe b)estimation des coûts annuels : entre 710 € et 990 € par an, prix moyens des énergies indexés au 1er janvier 2021ce bien se situe dans un zone couverte par un plan de prevention des risques inondation . Vous pouvez consulter le site [www. Georisques. Gouv. Fr](http://www.Georisques.Gouv.Fr) pour connaitre les risques sur cette commune.

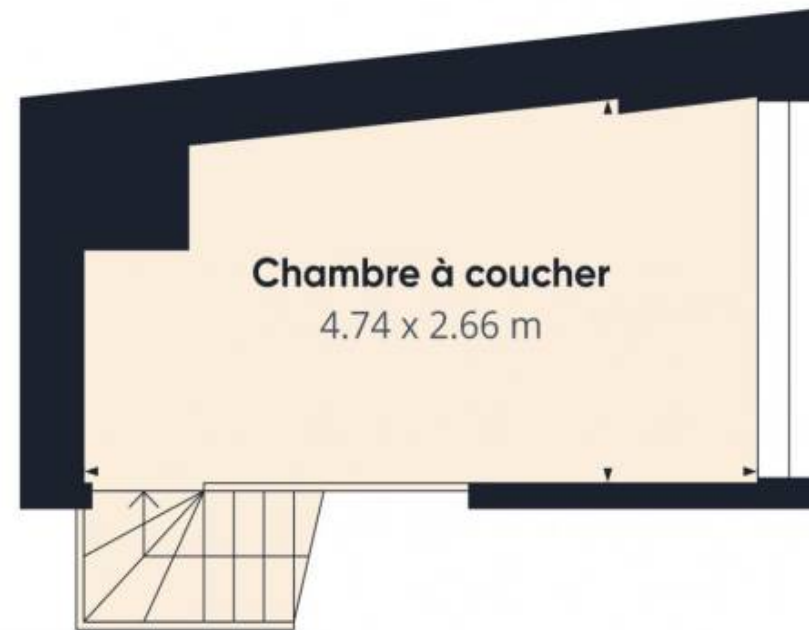
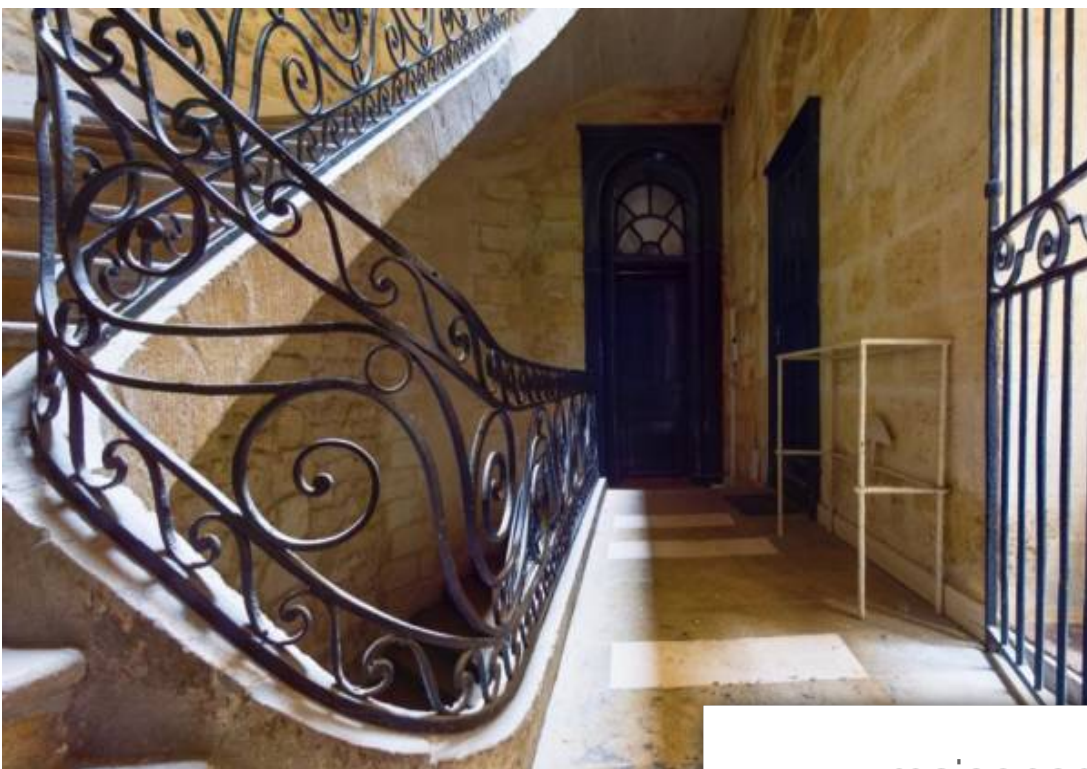
## **BORDEAUX IMMOBILIER CONSEILS**

7 RUE DES FAUSSETS - 33000 BORDEAUX

[Contacter l'agence](#)

[Voir tous les biens de cette agence](#)





BIC

Surface totale  
approximative\*\*  
11.12 m<sup>2</sup>

02 Plan Surface et Niveau

Siège qui fait 60 cm est pour garantir  
l'accessibilité. Toutes les mesures sont  
approximatives et ne sont pas à  
l'échelle. Ce plan s'ajoute au plan  
de l'étage.

02/01/19

Niveau 1

[www.maisonsetappartements.fr](http://www.maisonsetappartements.fr)



Surface totale  
approximative\*\*  
46.62 m<sup>2</sup>

Hauteur libre réduite  
1.80 m

02 Plan Surface et Niveau

02 Niveau libre réduite  
02/01/19 à 10h00

Siège qui fait 60 cm est pour garantir  
l'accessibilité. Toutes les mesures sont  
approximatives et ne sont pas à  
l'échelle. Ce plan s'ajoute au plan  
de l'étage.

02/01/19

Niveau 0



BIC