



Pièces

**6 Pièces**

Référence

**85001150**

Prix

**5 300 €**

# Boulogne Billancourt

## Appartement à louer (92100)

Rue d'Aguesseau, à proximité du métro Boulogne Jean Jaurès (L.10), Au troisième et dernier étage d'un immeuble récent, sécurisé et bien entretenu, datant des années 2000, Ce duplex meublé de 131m<sup>2</sup>, se compose comme suit : Au 3ème étage : une vaste réception de 68 m<sup>2</sup> composé d'un séjour, d'une salle à manger et d'une cuisine semi professionnelle équipée avec îlot central, d'une buanderie, d'un bureau et de toilettes invités. Au 4ème étage : deux suites ayant chacune une terrasse (32 m<sup>2</sup> et 18 m<sup>2</sup>) et deux salles de bains (dont une avec hammam). Au 5ème et dernier étage, accessible par l'escalier intérieur, un toit terrasse plein ciel. Appartement de qualité avec de beaux matériaux, Chauffage et eau chaude individuels au gaz, En sous-sol, un double box fermé complète ce bien. Disponible fin juillet. Honoraires en cas de bail code civil (bail société ou résidence secondaire), 10 % H.T. du loyer annuel hors charges. Les informations sur les risques auxquels ce bien est exposé sont disponibles sur le site Géorisques

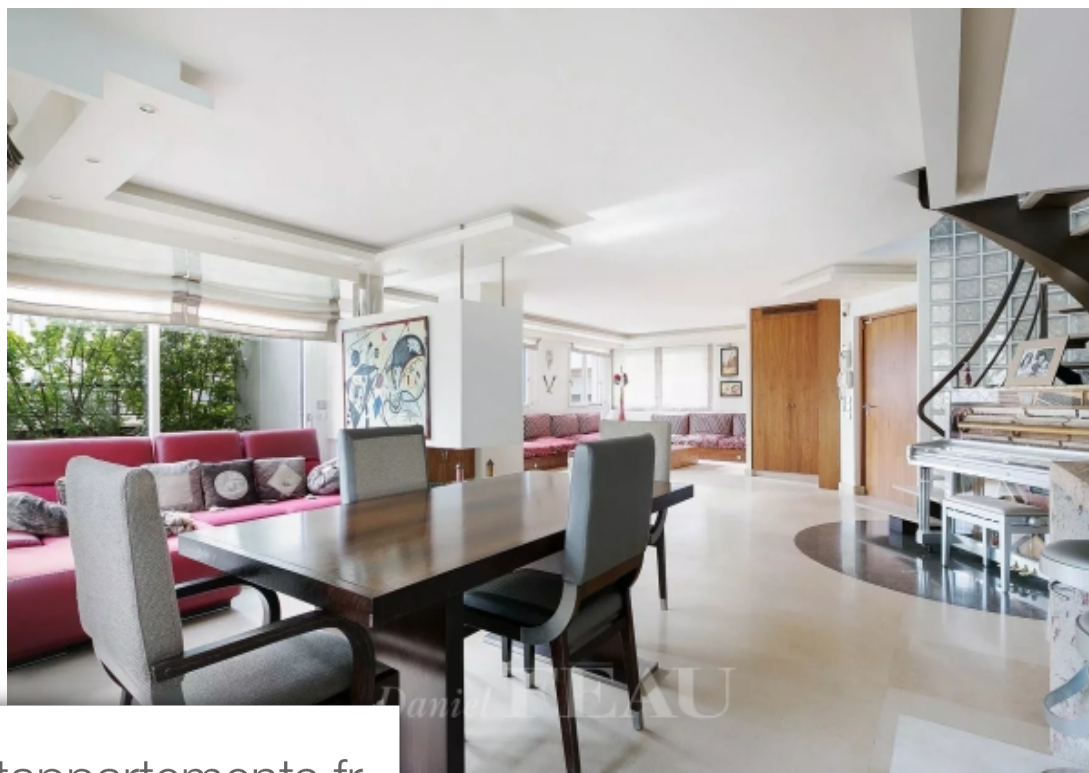
## DANIEL FEAU LOCATION - NEUILLY

105 Av. Achille Péretti - 92200 NEUILLY SUR SEINE

[Contacter l'agence](#)

[Voir tous les biens de cette agence](#)





[www.maisonsetappartements.fr](http://www.maisonsetappartements.fr)

