



Pièces	6 Pièces
Superficie	147 m²
Référence	FL68511
Prix	780 000 €

Caluire-et-Cuire

Appartement à vendre (69300)

Réf 68511fi: sur un emplacement privilégié, à proximité des transports en commun et de toutes commodités, ce spacieux duplex, au caractère et cachet remarquable (cheminée, boiserie, parquet....) a été entièrement rénové en 2021. Au 1er niveau, un grand hall d'accueil dessert 1 grande cuisine équipée, avec coin repas, 1 salon avec balcon, 1 salle à manger, 1 salle d'eau, toilette séparé et de nombreux rangements. l'escalier nous permet de Découvrir 3 chambres dont 1 suite parentale avec salle d'eau et 2 espaces dressing.1 salle de bains avec toilette et 1 espace "jeux" ou "bureau" agrémentent ce niveau. Au rez-de-chaussé de cette petite copropriété, 1 parking privé et 2 caves complètent ce bien. Appartement fonctionnel, très lumineux. Décoration de très bon goût et charme absolu. Agent commercial indépendant swixim sur votre secteur : +33662547023 honoraires à la charge du vendeur - montant estimé des Dépenses annuelles d'énergie pour un usage standard, établi à partir des prix de l'énergie de l'anné 2021 : 2170€ ~ 3000€ - les informations sur les risques auxquels ce bien est exposé sont disponibles sur le site géorisques : www. Georisques. Gouv. Fr - française lirola - agent ...

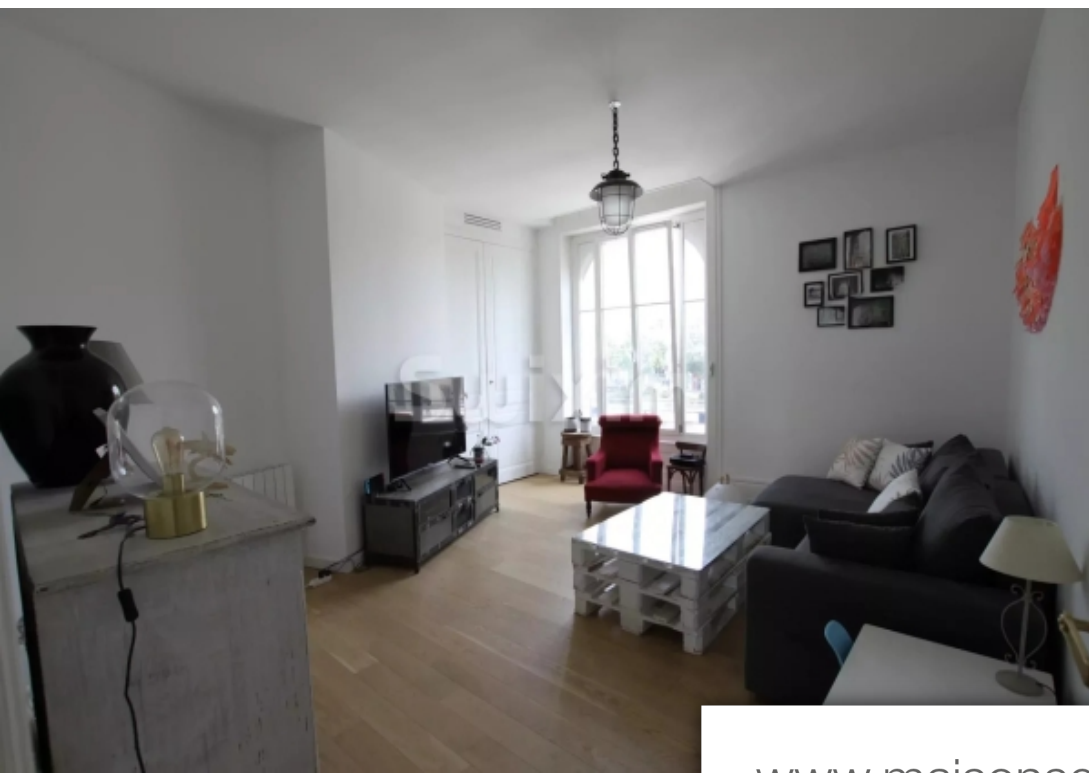
RÉSEAU SWIXIM

4 bis rue de la poste - 74000 ANNECY

[Contacter l'agence](#)

[Voir tous les biens de cette agence](#)





www.maisonsetappartements.fr

