



Pièces	<b>2 Pièces</b>
Superficie	<b>60 m<sup>2</sup></b>
Référence	<b>3_4005</b>
Prix	<b>450 000 €</b>

Cannes

Appartement à vendre (06400)

Dans une résidence renommé Le Gallia Montfleury offre un grand beau deux pièces, lumineux et traversant avec une vue dégagée sur le parc. L'ancien hôtel Gallia est situé au calme, à deux pas de la rue d'Antibes et à moins de 3 minutes des commerces. Sa location idéal à moins de de 10 minutes à pieds des plages de commerces de Croisette est très recherchée pour son parc historique et sa situation. L'appartement s'ouvre sur une spacieuse entrée, d'un lumineux séjour de 27 m2 avec ses baies vitrés ouvert sur une belle terrasse orientée ouest. La cuisine est entièrement équipée et donne sur un ...

*Résidence Le Gallia Montfleury offers a large beautiful two-room apartment, bright, with a clear view of the park. The former Gallia hotel is quietly located, a stone's throw from Rue d'Antibes and less than 3 minutes from the shops. Its ideal location less than 10 minutes walk from the shops, the beaches of Croisette, is highly sought after for its historic park and its location. The apartment opens onto a spacious entrance, a bright living room of 27 m2 with its bay windows opening onto a beautiful west-facing terrace. The kitchen is fully equipped and opens onto a second terrace with a ...*

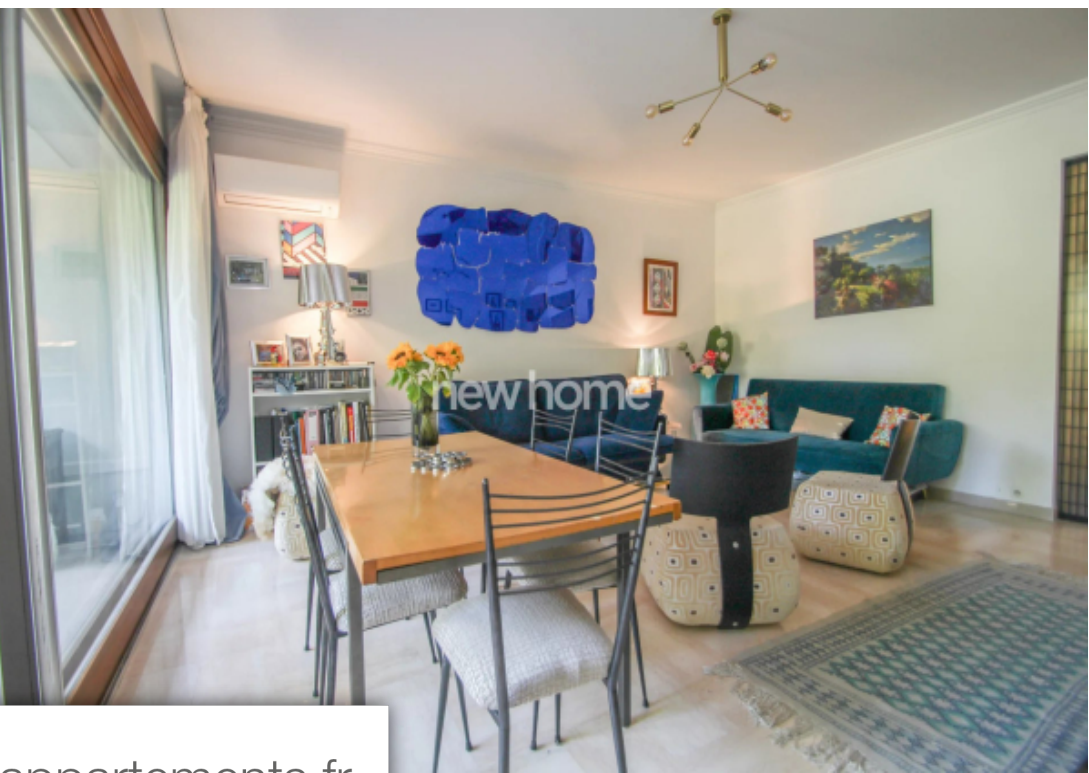
## NEW HOME

7, Cours de la République - 83510 LORGUES

[Contacter l'agence](#)

[Voir tous les biens de cette agence](#)





[www.maisonsetappartements.fr](http://www.maisonsetappartements.fr)

