



Pièces	5 Pièces
Superficie	166 m²
Référence	84267508
Prix	2 890 000 €

Cannes

Appartement à vendre (06400)

Situé au centre de la Croisette, à côté du Grand Hôtel et à seulement 400 mètres du Palais des Festivals, cet appartement traversant de 166m² combine calme et confort. Au sein d'une résidence de bon standing, l'appartement profite d'une atmosphère paisible. Ce bel appartement se compose d'une large entrée ouvrant sur un spacieux séjour avec belle vue mer, une salle à manger accueillante et un salon agréable avec trois baies vitrées donnant accès à trois balcons. Ces derniers offrent une belle vue sur les jardins de la résidence et La Croisette. La chambre de maître, située côté sud, comprend une salle de bains et des toilettes, avec un accès direct à un balcon privatif. À l'arrière, la cuisine indépendante est entièrement équipée et aménagée, et l'appartement dispose également de deux autres chambres, chacune avec salle de douche et toilette. L'appartement est vendu avec une cave et bénéficie d'un parking collectif au pied de la résidence, ajoutant praticité et valeur à ce bien exceptionnel. Les informations sur les risques auxquels ce bien est exposé sont disponibles sur le site Géorisques : www.georisques.gouv.fr

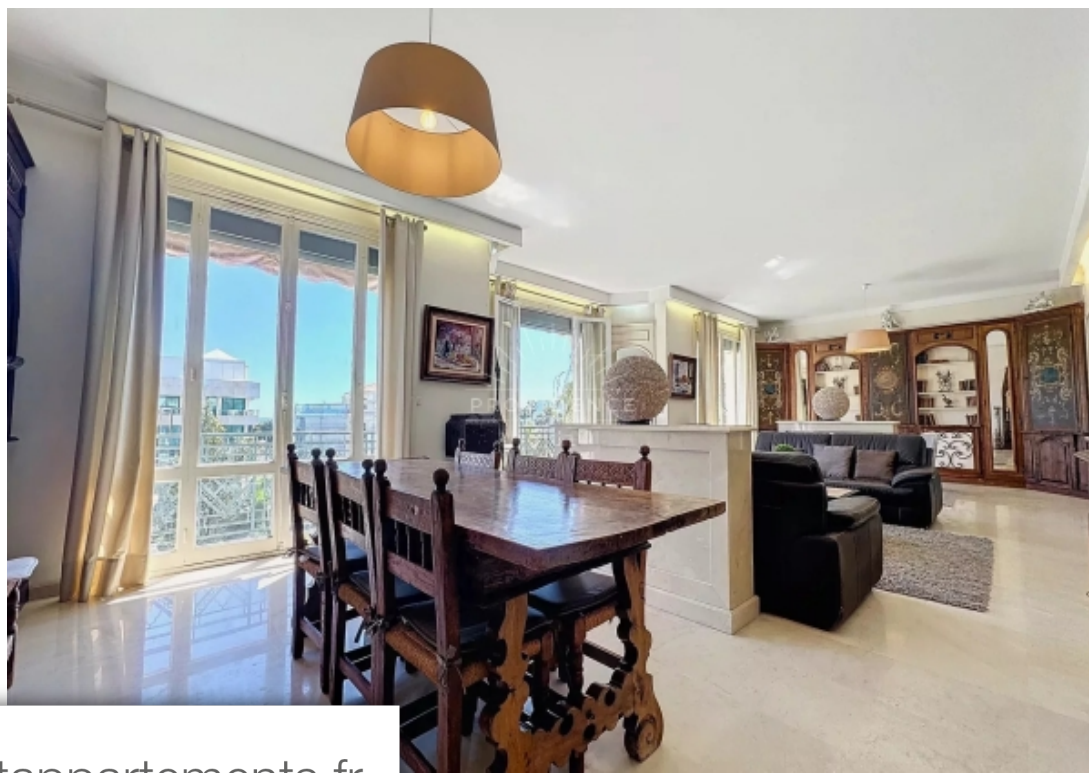
PROVIDENCE PROPERTIES

7 rue Commandant Vidal - 06400 CANNES

[Contacter l'agence](#)

[Voir tous les biens de cette agence](#)





www.maisonsetappartements.fr

