



Pièces	4 Pièces
Superficie	140 m²
Référence	MF3950PA
Prix	3 950 000 €

Cannes

Appartement à vendre (06400)

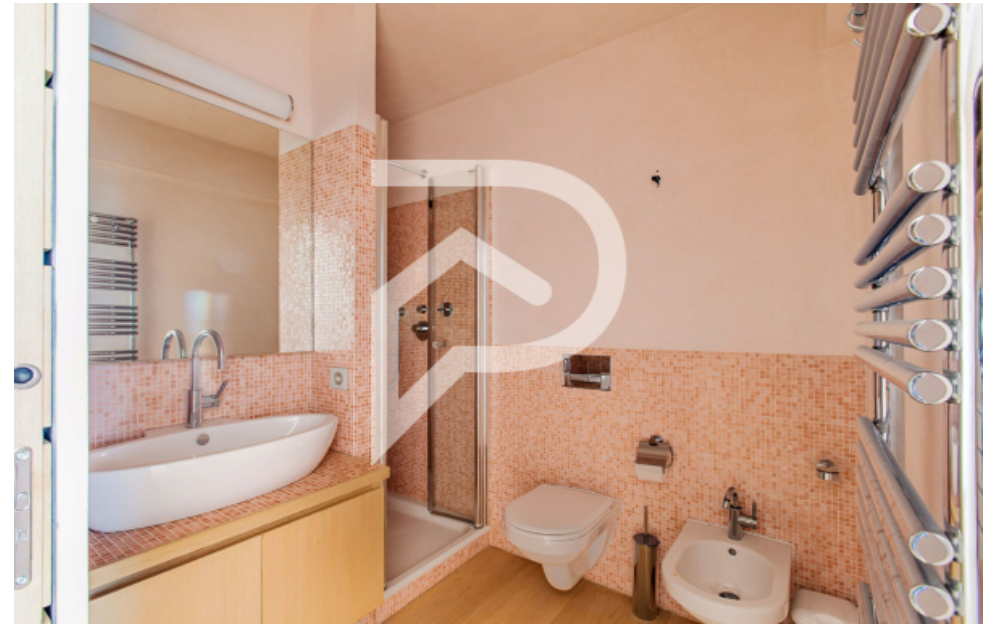
Cannes croisette : en dernier étage d'une résidence de prestige avec gardien, appartement 4 pièces de 140 m² composé d'un 3 pièces et d'un studio attenant, le tout donnant sur une belle et grande terrasse avec vue panoramique sur la mer et la baie de cannes. Il comprend : une entré, double séjour avec cuisine ouverte équipé, cellier, deux chambres avec dressing, salle de bain et salle de douche, wc invités et de nombreux rangements. Le studio est équipé d'une kitchenette et d'une salle de douche. Grand garage en sous-sol et cave. Copropriété de 100 lots (pas de procédure en cours). Charges annuelles : 4608.00 euros.

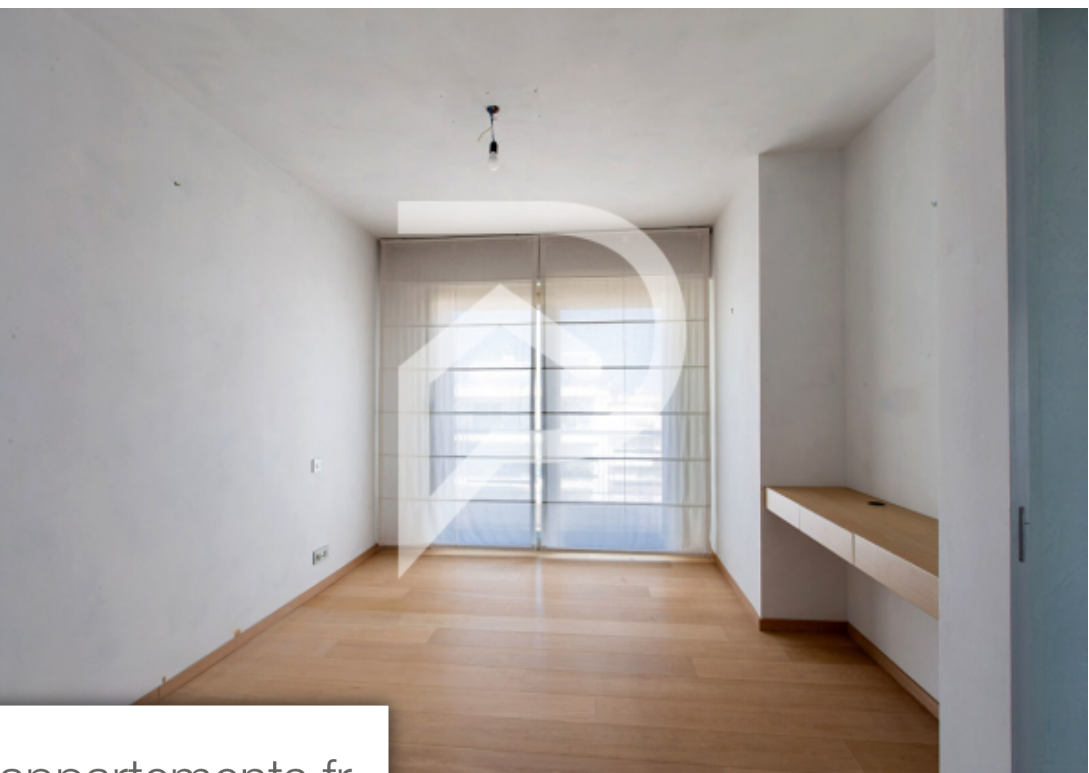
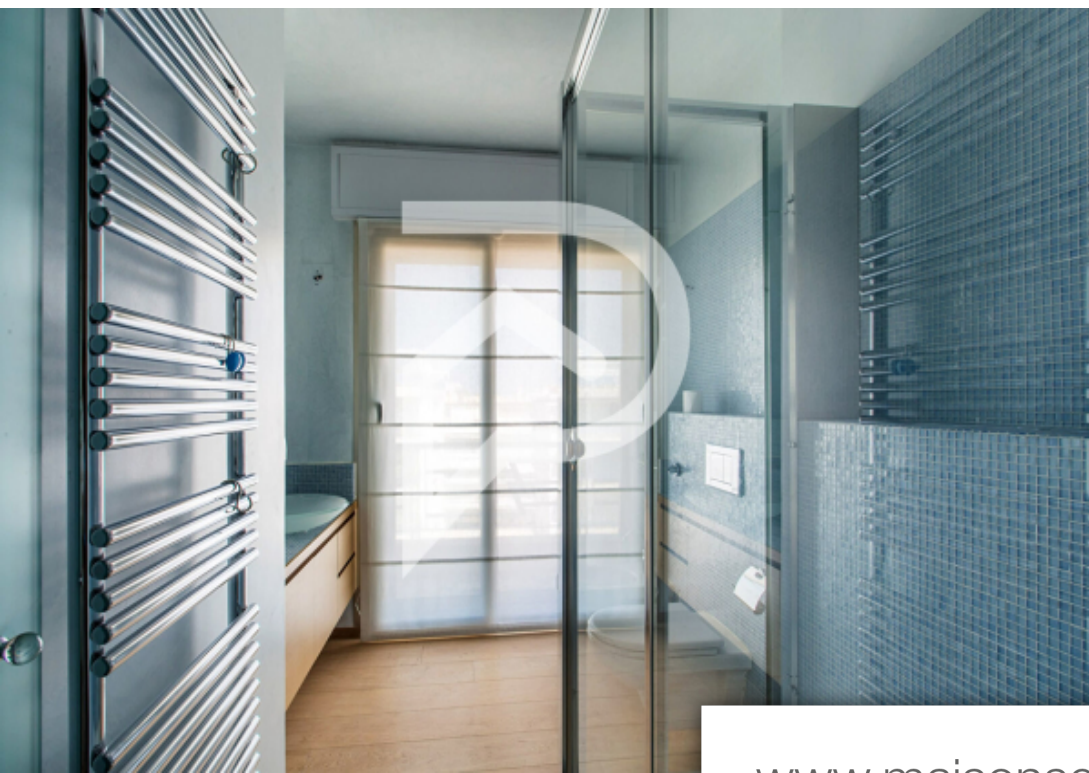
STÉPHANE PLAZA IMMOBILIER CANNES POINTE CROISSETTE

15 rue des Belges - 06400 CANNES

[Contacter l'agence](#)

[Voir tous les biens de cette agence](#)





www.maisonsetappartements.fr

