



Pièces	<b>2 Pièces</b>
Superficie	<b>51 m<sup>2</sup></b>
Référence	<b>SH289PO</b>
Prix	<b>289 000 €</b>

Cannes

Appartement à vendre (06400)

Votre agence stephane plaza cannes pointe croisette a le plaisir de vous présenter ce charmant appartement de 51.37m<sup>2</sup> situé dans le quartier prisé de l'avenue des anglais, au sein d'une résidence de standing sécurisée avec gardien 24h/24 et vidéosurveillance. Accès handicapé. Caractéristiques de l'appartement : pièce de vie lumineuse d'environ 20m<sup>2</sup> avec sa loggia de 8.42m<sup>2</sup> entrée - cuisine aménagée et équipée indépendante - chambre - salle de bains salle d'eau - deux toilettes points forts : loggia avec vue dégagée et grande baie vitrée pour profiter des journées ensoleillées stores et volets roulants électriques travaux de rafraîchissement à prévoir options supplémentaires : possibilité d'acquérir en sus un garage en sous-sol (40000€) ou de louer un emplacement de parking extérieur (90€/mois) dpe : c (146) / ges : c (24) charges mensuelles : 200 euros (ascenseur, chauffage, eau froide, eau chaude) taxe foncière : 1289 euros les informations sur les risques auxquels ce bien est exposé sont disponibles sur le site géorisques : [www. Georisques. Gouv. Fr](http://www.Georisques.Gouv.Fr) n'hésitez pas à nous contacter pour plus d'informations ou pour organiser une visite. Ideal investisseur & residence secondaire ou ...

## STÉPHANE PLAZA IMMOBILIER CANNES POINTE CROISSETTE

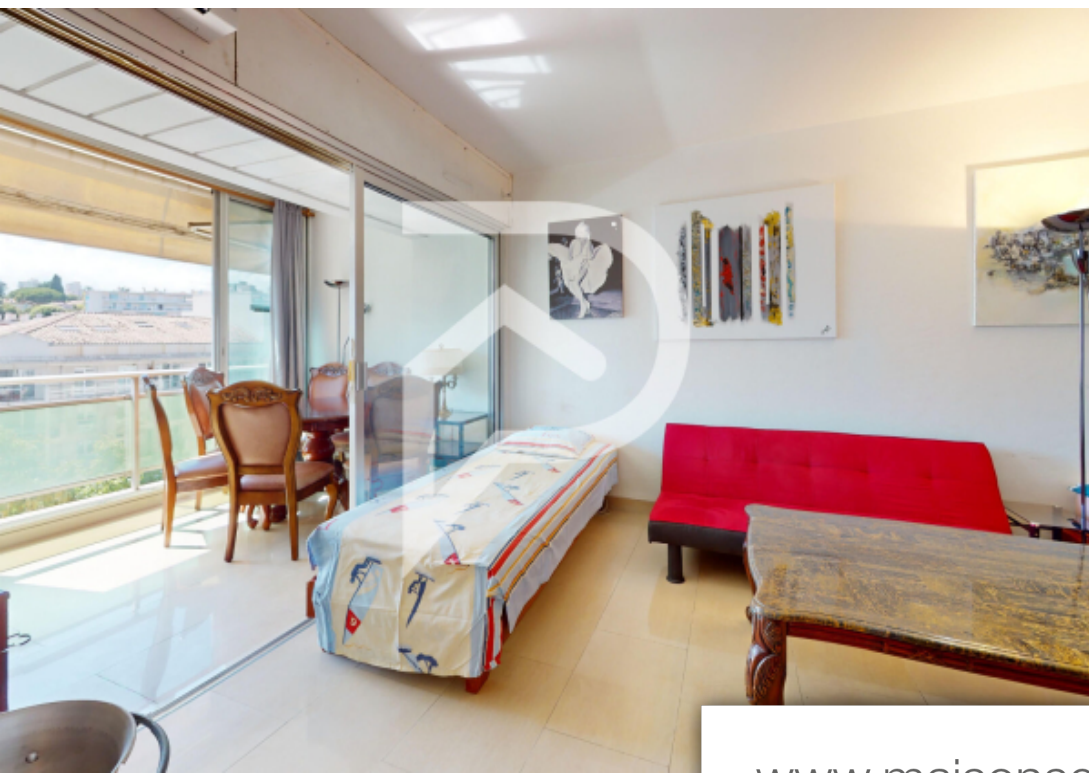
15 rue des Belges - 06400 CANNES

[Contacter l'agence](#)

[Voir tous les biens de cette agence](#)







[www.maisonsetappartements.fr](http://www.maisonsetappartements.fr)

