



Pièces	2 Pièces
Superficie	32 m²
Référence	GVOD189MA
Prix	189 000 €

Cannes

Appartement à vendre (06400)

Votre agence stéphane plaza cannes pointe croisette vous présente à la vente un appartement de type 2 pièces de 32m² situé au 2^{ème} étage avec ascenseur. Idéalement situé dans une résidence sécurisée à proximité immédiate du centre ville, l'appartement est vendu loué. L'appartement est composé d'une entrée, d'un séjour avec son coin cuisine s'ouvrant sur une belle terrasse de plus de 10m² avec une vue sur les îles, d'une chambre et d'une salle de douche. Une place de parking en sous-sol complète ce bien. Spécial investisseur, n'hésitez pas à nous contacter pour organiser une visite. Géraldine au 0664632873 les informations sur les risques auxquels ce bien est exposé sont disponibles sur le site géorisques : [www. Georisques. Gouv;fr](http://www.Georisques.Gouv.fr) copropriété de 120 lots (procédure en cours). Charges annuelles : 1024.00 euros. Géraldine verdier (ei) agent commercial - numéro rsac : 911 773 257 - cannes.

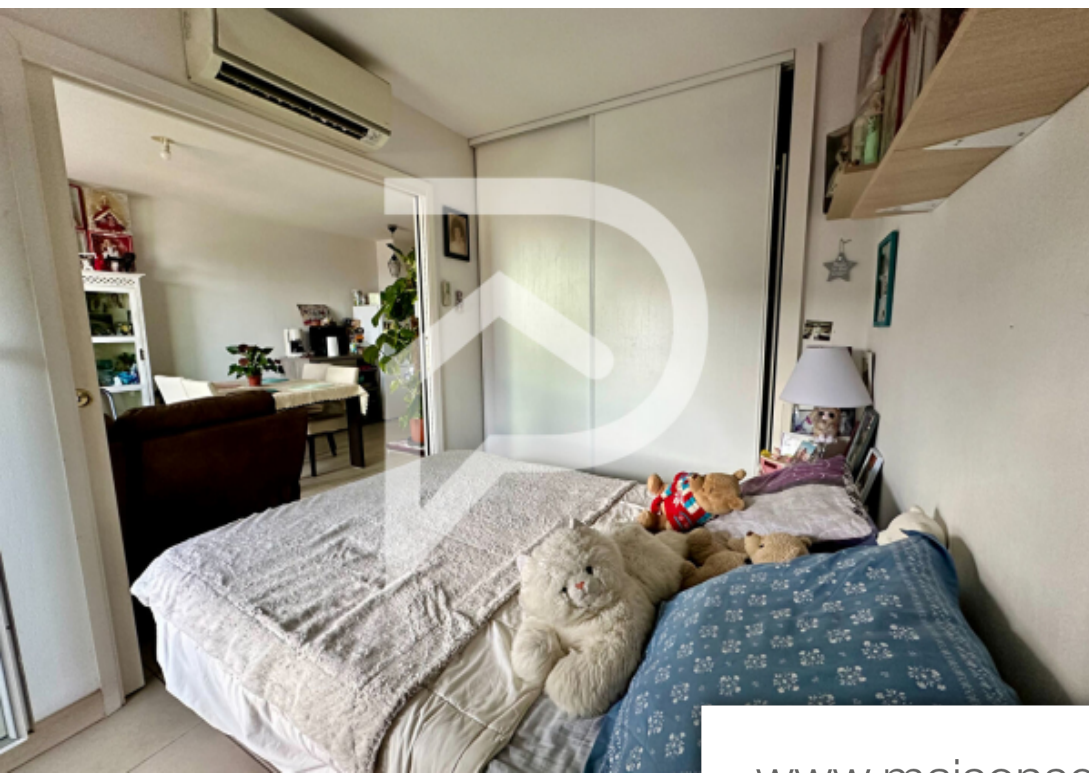
STÉPHANE PLAZA IMMOBILIER CANNES POINTE CROISSETTE

15 rue des Belges - 06400 CANNES

[Contacter l'agence](#)

[Voir tous les biens de cette agence](#)





www.maisonsetappartements.fr

