



|            |                         |
|------------|-------------------------|
| Pièces     | <b>4 Pièces</b>         |
| Superficie | <b>75 m<sup>2</sup></b> |
| Référence  | <b>68516AF</b>          |
| Prix       | <b>289 000 €</b>        |

## Cran-Gevrier Appartement à vendre (74960)

Réf : 68516af, sur la commune de cran-gevrier, bel appartement traversant de type 3 bis situé au 3ème étage sur 4 sans ascenseur, dans un immeuble de 1965. Ce bien se compose d'une pièce de vie ouverte sur le bureau (possibilité de le transformer en chambre), le tout donnant sur un balcon exposé au sud-est, d'une cuisine séparé avec un cellier, de deux chambres avec placards, d'une salle d'eau et d'un wc séparé. De nombreux rangements, une cave, un local à Vélos et un parking de copropriété complètent ce bien. Les façades (isolation et ravalement) ainsi que la toiture ont été refait en 2015. Proche de l'autoroute, des commerces et de toutes commodités. A Découvrir sans plus attendre! Agent commercial indépendant swixim sur votre secteur : +33629539251 honoraires à la charge du vendeur - montant moyen de la quote-part de charges courantes 2,600 €/an - montant estimé des Dépenses annuelles d'énergie pour un usage standard, établi à partir des prix de l'énergie de l'année 2021 : 490€ ~ 700€ - les informations sur les risques auxquels ce bien est exposé sont disponibles sur le site géorisques : [www.Georisques.Gouv.Fr](http://www.Georisques.Gouv.Fr) - amandine fouche - agent commercial - ei - rsac 841 977 127 / ...

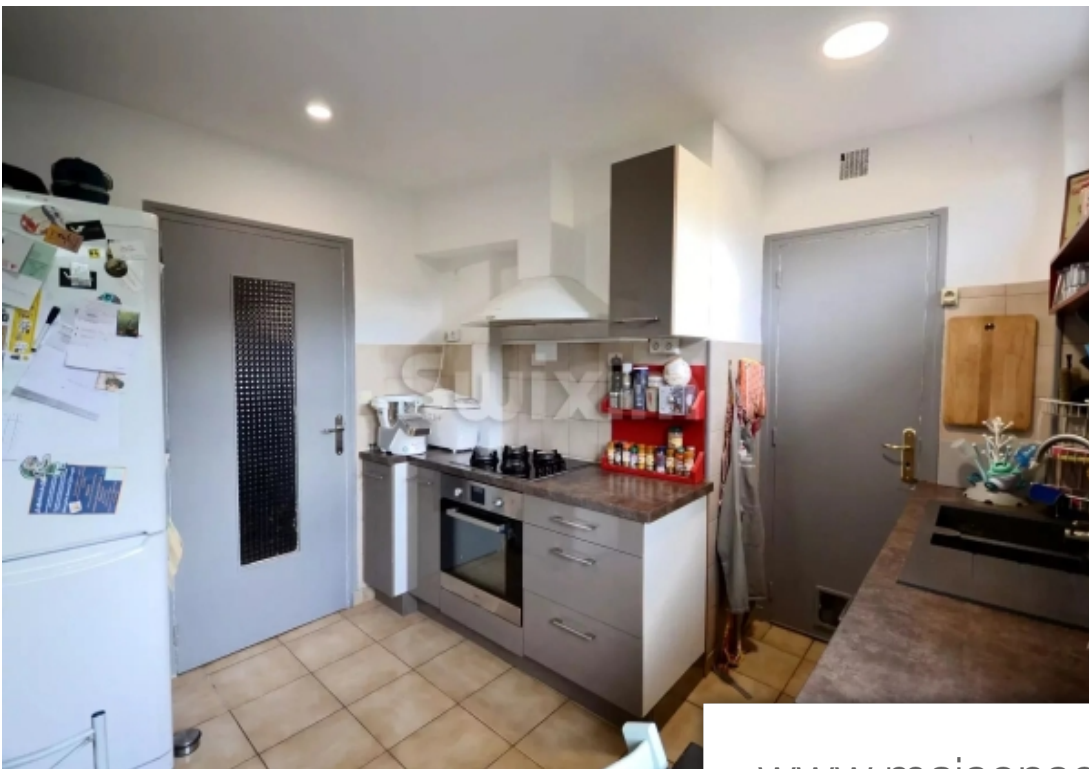
## RÉSEAU SWIXIM

4 bis rue de la poste - 74000 ANNECY

[Contacter l'agence](#)

[Voir tous les biens de cette agence](#)





[www.maisonsetappartements.fr](http://www.maisonsetappartements.fr)

