



Pièces	<b>3 Pièces</b>
Superficie	<b>52 m<sup>2</sup></b>
Référence	<b>58</b>
Prix	<b>468 500 €</b>

Deauville

Appartement à vendre (14800)

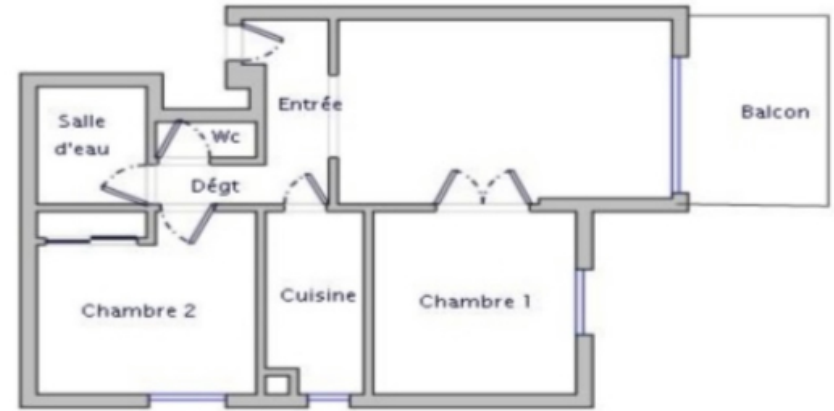
Deauville 14800 - secteur mer - 3 pièces - 2 chambres venez Découvrir à deauville, à proximité de la mer et des commerces, dans une résidence de standing, un charmant appartement de 3 pièces d'une superficie de 52 m<sup>2</sup> avec 6 m<sup>2</sup> terrasse exposé sud. l'appartement est parfaitement agencé au 2<sup>ème</sup> étage par ascenseur. Il se compose : d'une belle entrée, d'un séjour exposé sud une cuisine séparé équipé et aménagé, de 2 chambres, d'une salle de bain et d'un wc indépendant. Lumineux - coup de coeur- emplacement rare - terrasse - vue mer annexe : une cave et le parking complètent ce bien . Situation géographique exceptionnelle, à deux pas des commerces et des transports.

**EZRA HOME**

56 rue de Londres - 75008 PARIS 8<sup>EME</sup>

[Contacter l'agence](#)

[Voir tous les biens de cette agence](#)



Résultat du repérage

Date du repérage : **01/03/2024**  
 Documents remis par le donneur d'ordre à l'opérateur de repérage : **Néant**  
 Liste des pièces non visitées : **Néant**  
 Représentant du propriétaire (accompagnateur) : **EZRA HOME**

Tableau récapitulatif des surfaces de chaque pièce au sens Loi Carrez :

Parties de l'immeuble bâties visitées	Lots	Superficie privative au sens Carrez	Commentaires
Appartement / 2ème étage - Entrée-Dégagement	18	5,04	
Appartement / 2ème étage - Séjour	18	16,21	
Appartement / 2ème étage - Chambre 1	18	10,9	
Appartement / 2ème étage - Cuisine	18	5,21	
Appartement / 2ème étage - Chambre 2	18	9,82	
Appartement / 2ème étage - Salle d'eau	18	3,83	
Appartement / 2ème étage - Wc	18	1,15	

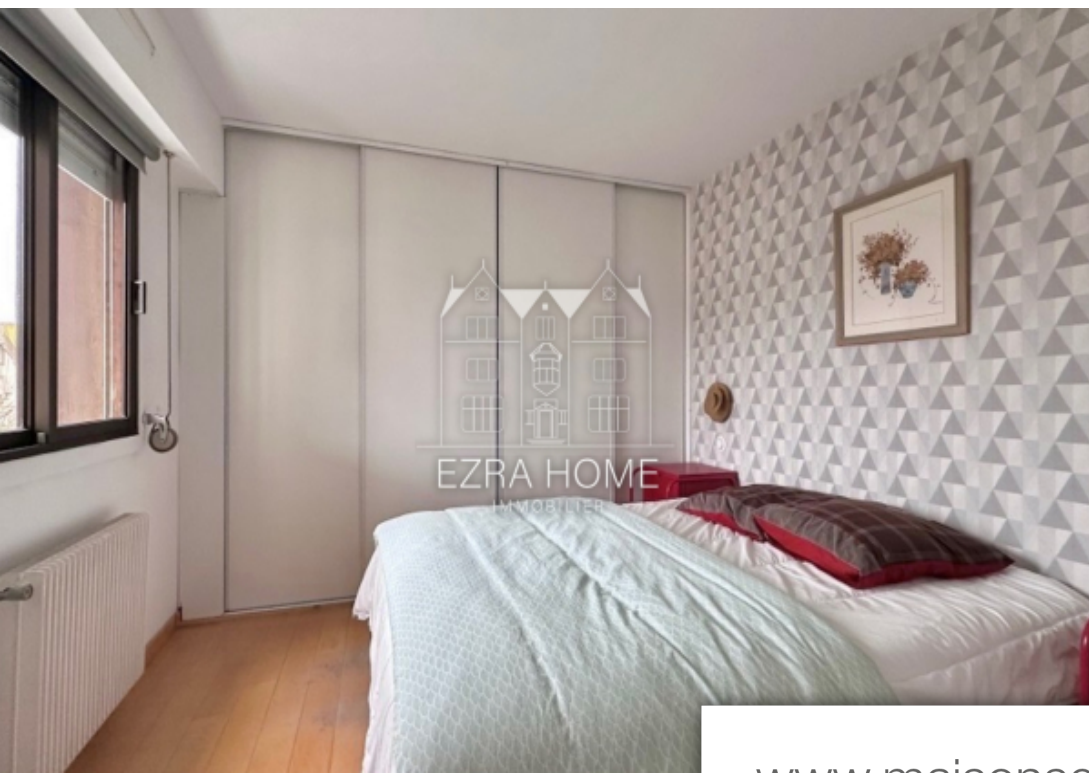
Résumé du lot : 18 - Surface Carrez 52,16 m<sup>2</sup> - Surface au sol 52,16 m<sup>2</sup>

Superficie privative en m<sup>2</sup> du ou des lot(s) :

**Surface loi Carrez totale : 52,16 m<sup>2</sup> (cinquante-deux mètres carrés seize)**  
**Surface au sol totale : 52,16 m<sup>2</sup> (cinquante-deux mètres carrés seize)**

Résultat du repérage – Parties annexes

Parties de l'immeuble bâties visitées	Lots	Superficie privative au sens Carrez	Motif de non prise en compte
---------------------------------------	------	-------------------------------------	------------------------------



[www.maisonsetappartements.fr](http://www.maisonsetappartements.fr)

