



Pièces	4 Pièces
Superficie	99 m²
Référence	1146EV
Prix	299 000 €

Hyères

Appartement à vendre (83400)

En plein coeur d'hyères, ce magnifique duplex en dernier étage offre un large espace de vie. d'une surface de 106 m² (99m2 loi carrez) il se compose d'un séjour de 45 m² , lumineux, avec une cheminé à bois, une cuisine semi-ouverte de 15 m² entièrement équipé, et trois chambres spacieuses dotées chacune de nombreux placards. l'une des chambres (ou le bureau, bien adapté au télétravail grâce à son organisation optimale) est en mezzanine, offrant une vue unique sur le séjour. Le charme se prolonge avec un patio terrasse en verrière. Situé dans un immeuble sécurisé avec visiophone, ce duplex propose un chauffage par climatisation réversible, du double vitrage, et des charges minimales. Idéal pour divers modes d'occupation familiale. La localisation en hyper centre, proche de la place Clémenceau et du lycée maintenant à pied, ajoute une valeur supplémentaire à ce bien. Classe energie : c110 / classe climat : a3 montant moyen estimé des Dépenses annuelles d'énergie pour un usage standard, établi à partir des prix de l'énergie de l'anné 2021 entre 690 € et 980€. Pour plus d'informations sur les risques, consultez le site géorisques : [www. Georisques. Gouv. Fr.](http://www.Georisques.Gouv.Fr) Ne manquez pas l'occasion ...

ESPACES ATYPIQUES TOULON-HYÈRES

51 Boulevard Bazeilles - 83000 TOULON

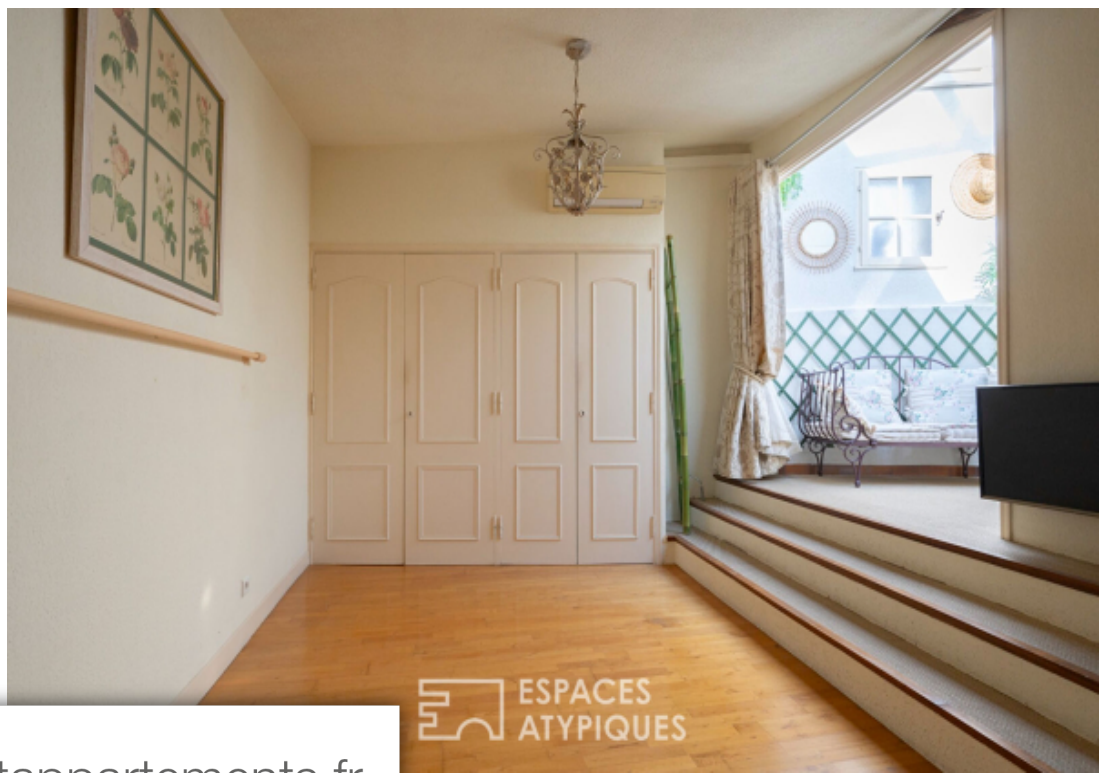
[Contacter l'agence](#)

[Voir tous les biens de cette agence](#)





ESPACES
ATYPIQUES

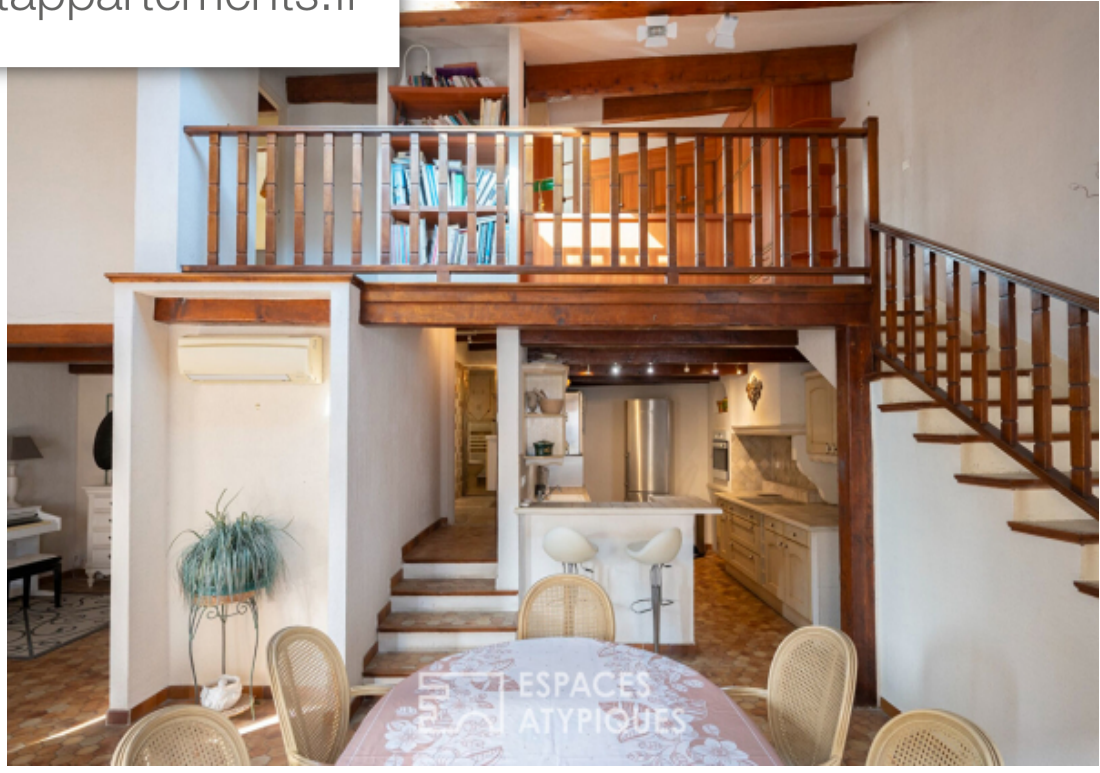


ESPACES
ATYPIQUES

www.maisonsetappartements.fr



ESPACES
ATYPIQUES



ESPACES
ATYPIQUES