



Pièces	<b>4 Pièces</b>
Référence	<b>5514</b>
Prix	<b>1 100 €</b>

# l'Isle-sur-la-Sorgue

## Appartement à louer (84800)

Maison mitoyenne de type 4 sur terrain clos d'environ 100m<sup>2</sup> dans une résidence sécurisé dans le secteur de saint antoine comprenant : séjour de 38,4m<sup>2</sup> ouvert sur coin cuisine, cellier 2,7m<sup>2</sup>, local/escalier, wc. A l'étage pallier avec placard et toilettes, chambre de 10,75m<sup>2</sup> avec terrasse de 3,8m<sup>3</sup>, chambre de 10,35 et chambre avec placard de 9,7m<sup>2</sup>, salle de bains. Garage indépendant de la maison de 15,75m<sup>2</sup>disponibilité : août 2024loyer : 1100,00 € par mois, charges comprises (dont 75 € de charges locatives comprenant la taxe sur les ordures Ménagères et les frais de copropriété (provision donnant lieu à régularisation annuelle)Dépôt de garantie : 1025,00 €honoraires charge locataire : 774€ttc (dont 258€ pour l'état des lieux d'entré)montant estimé des Dépenses annuelles d'énergie pour un usage standard : entre 1000€ et 1410€/an. Anné de référence 2024les informations sur les risques auxquels ce bien est exposé sont disponibles sur le site géorisques : [www. Georisques. Gouv. Fr](http://www.Georisques.Gouv.Fr)

## AGENCE GERMAIN

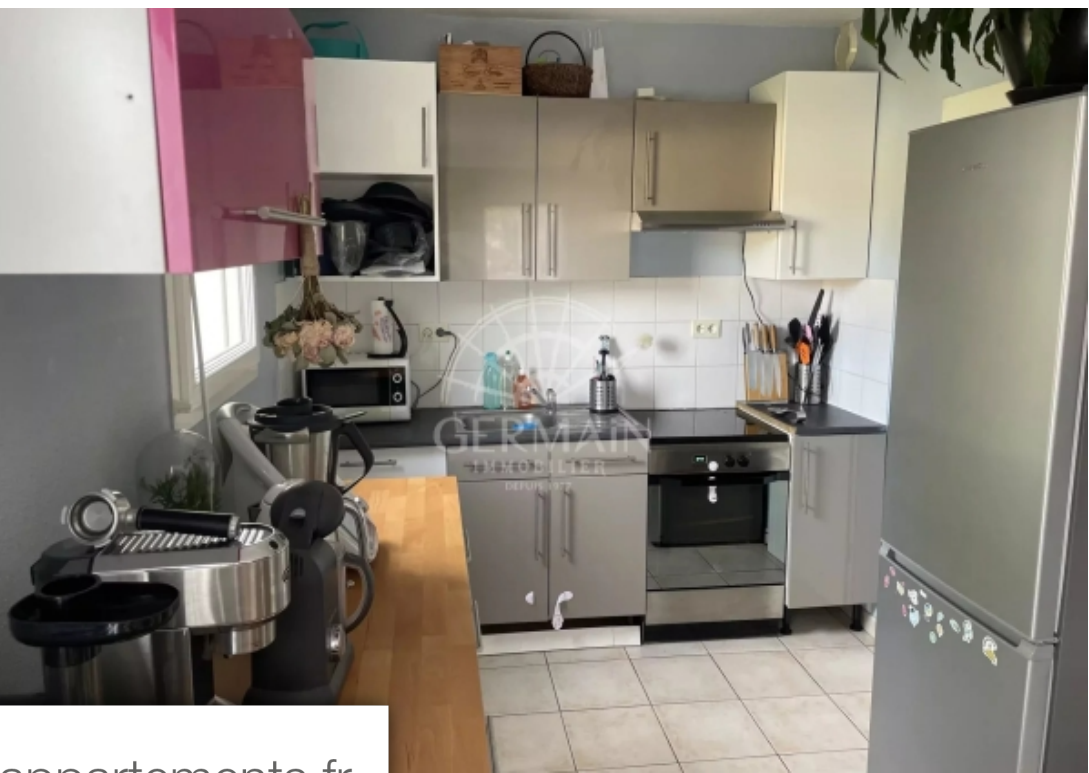
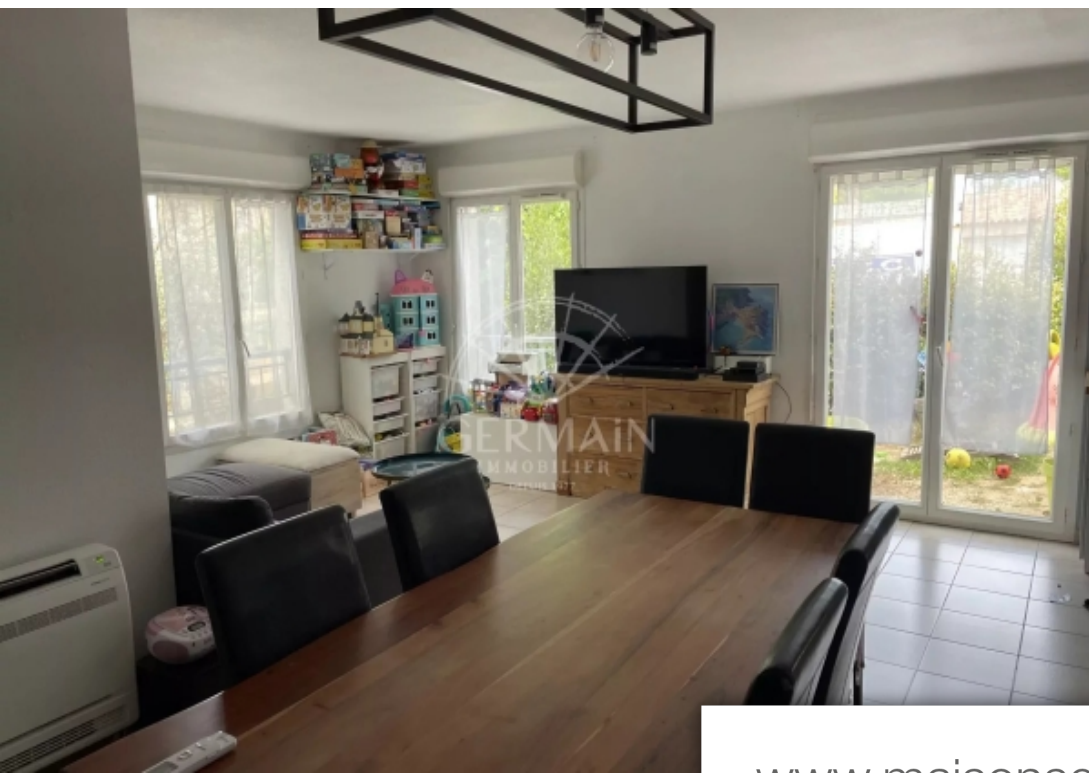
21, quai Rouget de Lisle - 84800 L'ISLE-SUR-LA-SORGUE

[Contacter l'agence](#)

[Voir tous les biens de cette agence](#)







[www.maisonsetappartements.fr](http://www.maisonsetappartements.fr)

