



Pièces	3 Pièces
Superficie	100 m²
Référence	PH2 28 29
Prix	550 000 €

La Motte

Appartement à vendre (83920)

Situé dans une copropriété (20 lots) intimiste au charme provençal, ce bien saura séduire les amateurs de charme et de détente. L'appartement offre un salon/séjour lumineux qui ouvre sur une terrasse + jardin. Bénéficiant d'une vue unique sur le parcours de golf. Une cuisine équipée, 2 chambres avec placard, 2 sdb. Ce bien offre 2 stationnements + piscine dans la résidence.

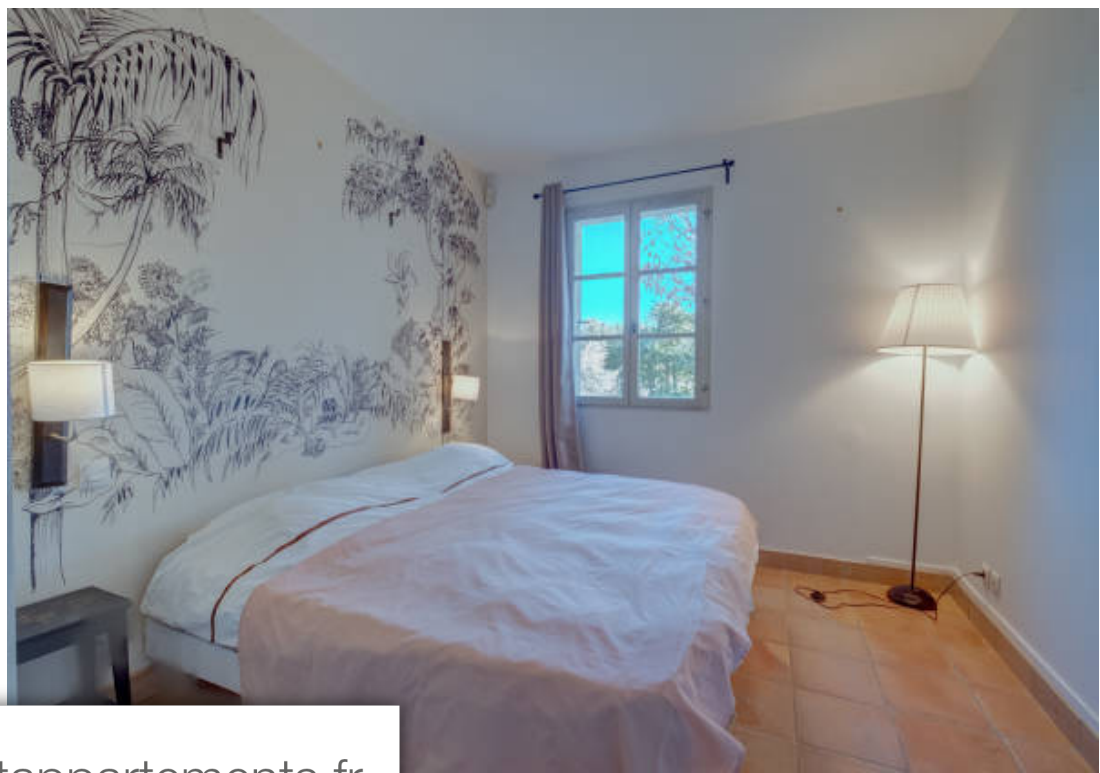
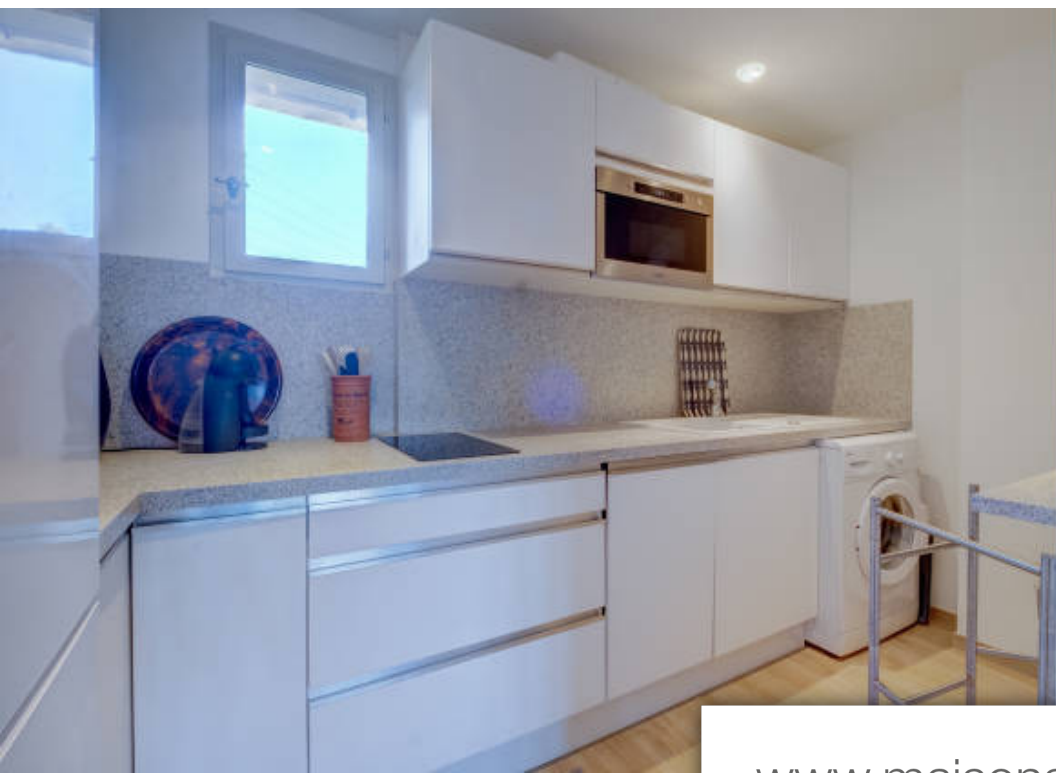
S.E.G.S.E. LES DOMAINES DE ST-ENDRÉOL

4300, Route de Bagnols-en-Forêt - 83920 LA MOTTE

[Contactez l'agence](#)

[Voir tous les biens de cette agence](#)





www.maisonsetappartements.fr

