



Pièces	2 Pièces
Superficie	28 m²
Référence	55
Prix	165 000 €

La Seyne-sur-Mer

Appartement à vendre (83500)

Appartement T2 28m2 au 2ème étage dans résidence privée. Cette appartement est située dans une résidence recherchée de La Seyne Sur mer avec une magnifique vue dégagée sur la mer. Il se compose d'une pièce à vivre de 17m2, d'une cuisine ouverte et équipée, d'une chambre de 8 m2. Une salle de bain douche. Une magnifique loggia de 7m2. L'appartement a été entièrement repeint en 2020. Copropriété de 67 lots (Pas de procédure en cours). Charges annuelles : 696.00 euros.

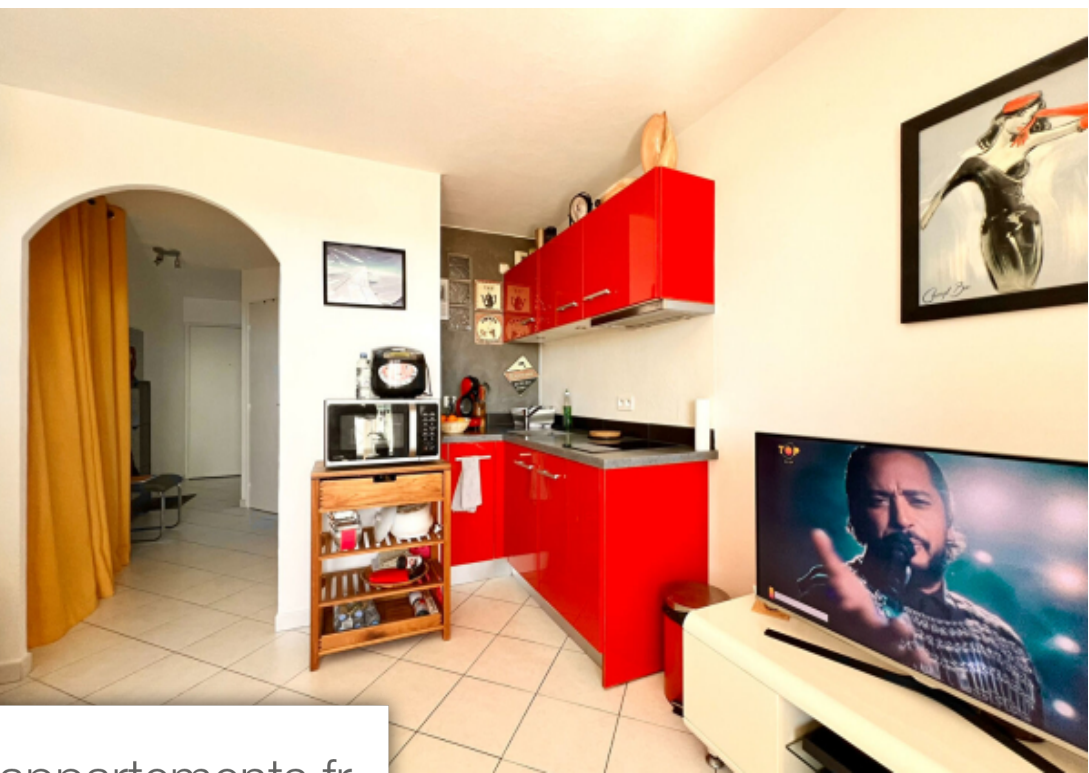
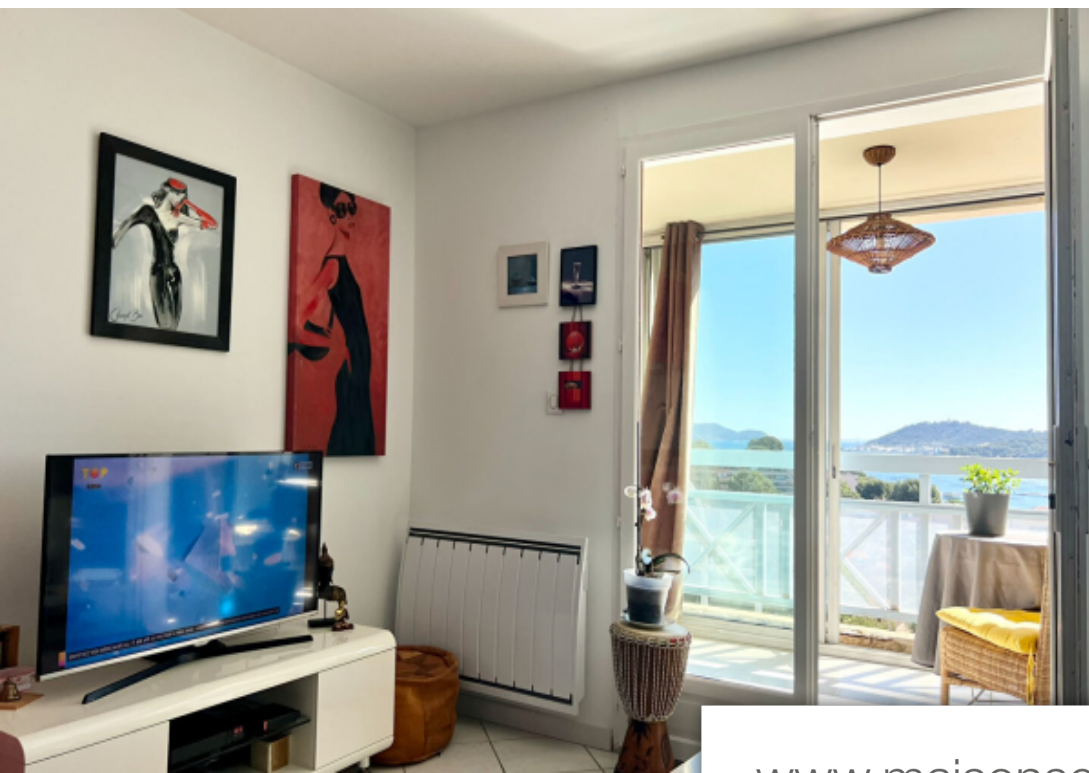
STEPHANE PLAZA IMMOBILIER LA SEYNE-SUR-MER

30 rue Pierre Lacroix - 83500 LA SEYNE-SUR-MER

[Contactez l'agence](#)

[Voir tous les biens de cette agence](#)





www.maisonsetappartements.fr

