



Le Clos Tamaris

Le clos TAMARIS
682 - 686 Avenue Yitzhak RABIN
83500 LA SEYNE SUR MER

Appartement n°	3-02
Type	T4
Etage	R+3

Séjour/Cuisine	30.61 m ²
Dégagement	4.69 m ²
Chambre 1	14.06 m ²
Chambre 2	10.86 m ²
Chambre 3	9.14 m ²
Wc	3.05 m ²
SDB	4.91 m ²

TOTAL SURFACES HABITABLES	77.32 m²
BALCON	3.80 m ²
BALCON	26.22 m ²

LL: Lave Linge CUI: Cuisson TE: Tableau Electrique FAV: Fenêtre allège vitrée
LV: Lave Vaisselle F: Frigo Pl: Placard CD: VMC = Faux-plafond / Soffite

Plan de pré-commercialisation de 25 août 2020 Index: C

J M

Pièces **4 Pièces**
 Superficie **77 m²**
 Référence **405**
 Prix **296 000 €**

La Seyne-sur-Mer

Appartement à vendre (83500)

Dernier appartement disponible ! Ne manquez pas cette opportunité ! Stéphane plaza immobilier la seyne-sur-mer vous propose ce très bel appartement 4 pièces, résidence le clos tamaris (avenue yitzhak rabin). Exposé sud ouest, situé au 3ème étage sans vis-à-vis direct, vous profiterez d'un séjour très lumineux (exposition plein ouest) desservant un grand balcon terrasse de plus de 26 m2, d'une cuisine ouverte aménagée, de trois chambres (dont une dessert un deuxième balcon d'environ 4 m2, exposé plein sud, toujours sans vis-à-vis direct) et d'une salle de bain avec double vasque, un wc indépendant. Deux places de parking dont une en sous-sol sont vendues avec cet appartement. Contactez-nous sans attendre pour planifier une visite ! -- photos de l'appartement à venir -- copropriété de 105 lots (pas de procédure en cours). Manuel molli (ei) agent commercial - numéro rsac : 948437348 - draguignan.

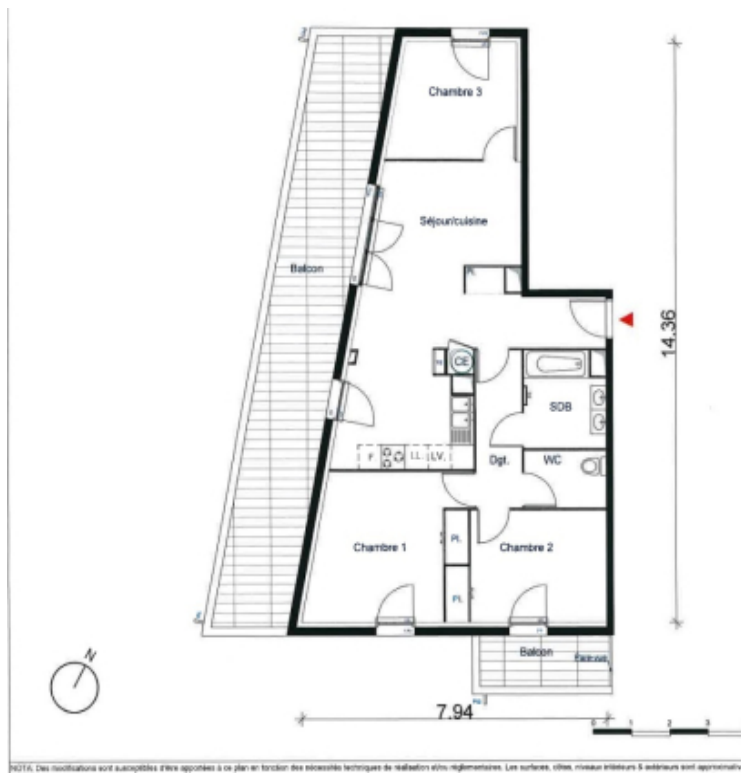
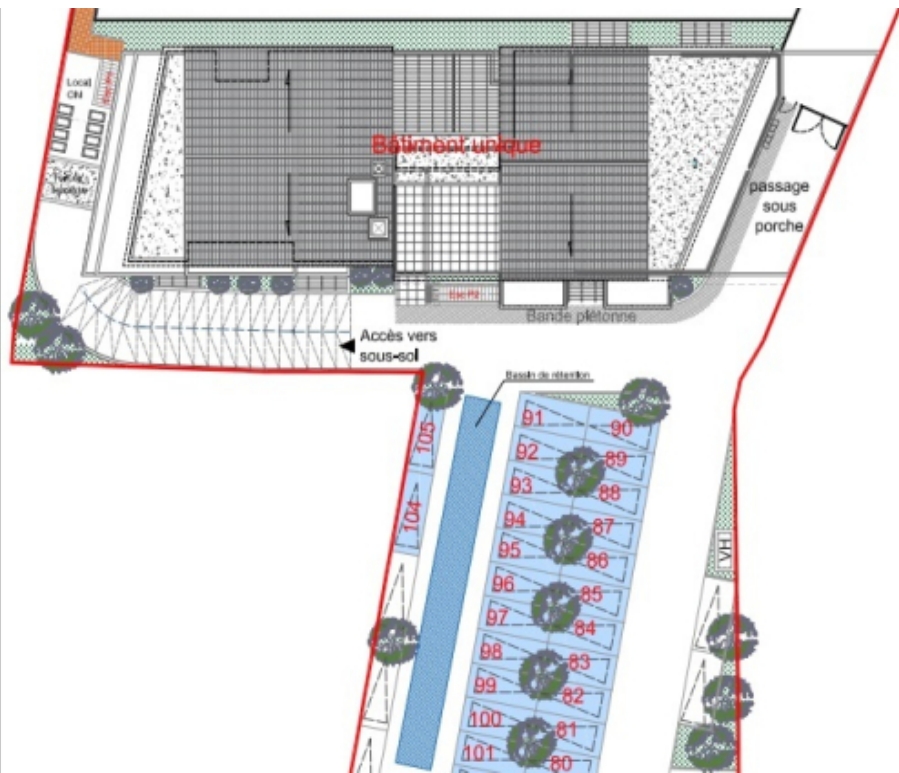
STEPHANE PLAZA IMMOBILIER LA SEYNE-SUR-MER

30 rue Pierre Lacroix - 83500 LA SEYNE-SUR-MER

[Contacter l'agence](#)

[Voir tous les biens de cette agence](#)





LE Clos Tamaris

Le clos TAMARIS
682 - 686 Avenue Yitzhak RABIN
83500 LA SEYNE SUR MER

Appartement n°	3-02
Type	Y4
Étage	R+3

Séjour/Cuisine	30.61 m ²
Déplacement	4.59 m ²
Chambre 1	14.06 m ²
Chambre 2	10.86 m ²
Chambre 3	9.14 m ²
Wc	3.05 m ²
SDB	4.91 m ²

TOTAL SURFACES HABITABLES	77.32 m²
BALCON	3.80 m ²
BALCON	26.22 m ²

LL: Lave Linge CUE Cuisine TE: Tableaux Electriques FAV: Fenêtre alésage vitre
LV: Lave Vaisselle F: Frigo PL: Placard CS: + 1000 P: Plancher/Bois SDB: Salle de
Bains et toilettes M: Mètre

www.maisonsetappartements.fr