



Pièces	2 Pièces
Superficie	39 m²
Référence	966
Prix	159 800 €

Le Cap-d'Agde Appartement à vendre (34300)

Vue sur le port - appartement 2 pièces lumineux avec place de parking privative à vendre : venez Découvrir ce superbe appartement de 2 pièces de 39 m² à agde (34300). Très belle exposition plein sud, donne sur les bateaux du port. Très bien agencé et fonctionnel avec du rangement. Il propose une entré, une chambre de 9 m² avec placard une cuisine neuve ouverte, aménagé et équipé, une salle d'eau et des toilettes. Ainsi qu'une climatisation réversible. Une terrasse et une loggia d'une surface de 5 m² sont présentes pour un gain d'espace appréciable. Il y a également des fenêtres en pvc double vitrage assorties de leurs volets. Cet appartement se situe au 1er étage d'un immeuble avec interphone. Il est en bon état général. Tout est prévu pour votre Véhicule : parmi les emplacements disponibles dans l'immeuble, une place de stationnement en extérieur est réservé pour cet appartement. Les informations sur les risques auxquels ce bien est exposé sont disponibles sur le site géorisques : [www. Georisques. Gouv. Fr](http://www.Georisques.Gouv.Fr). Envie d'en savoir plus sur cet appartement en vente ? Prenez contact avec l'un de nos conseillers immobilier. Copropriété de 306 lots (pas de procédure en cours). Charges ...

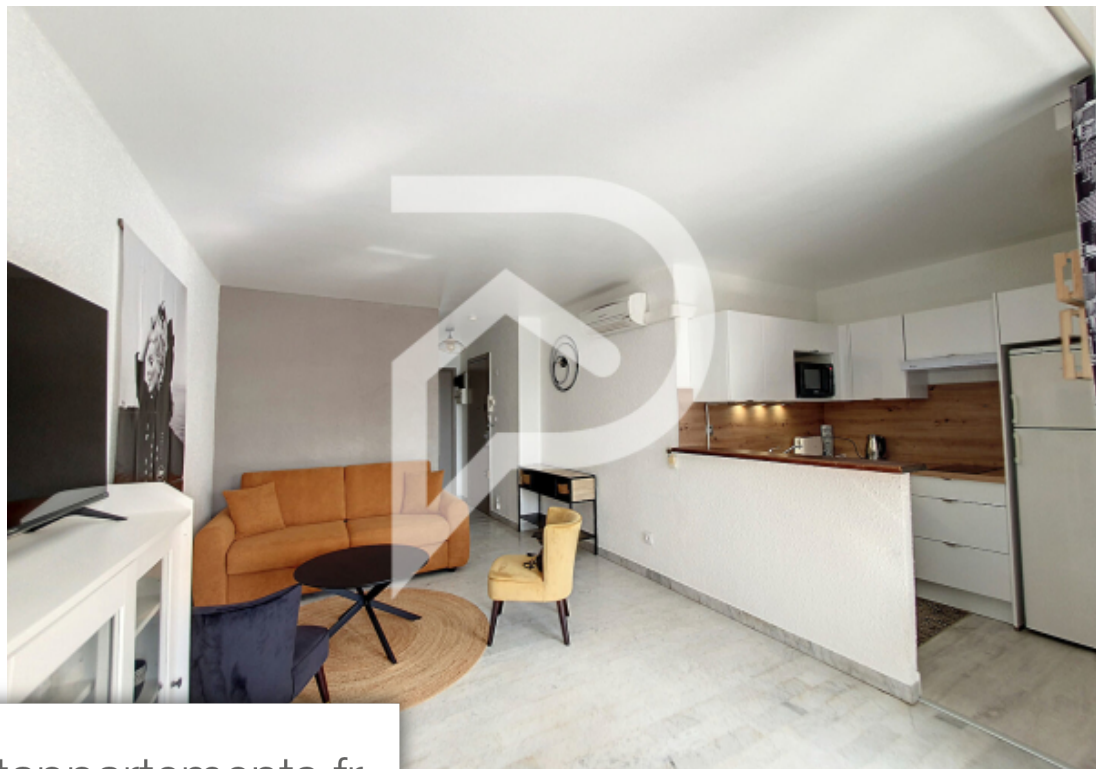
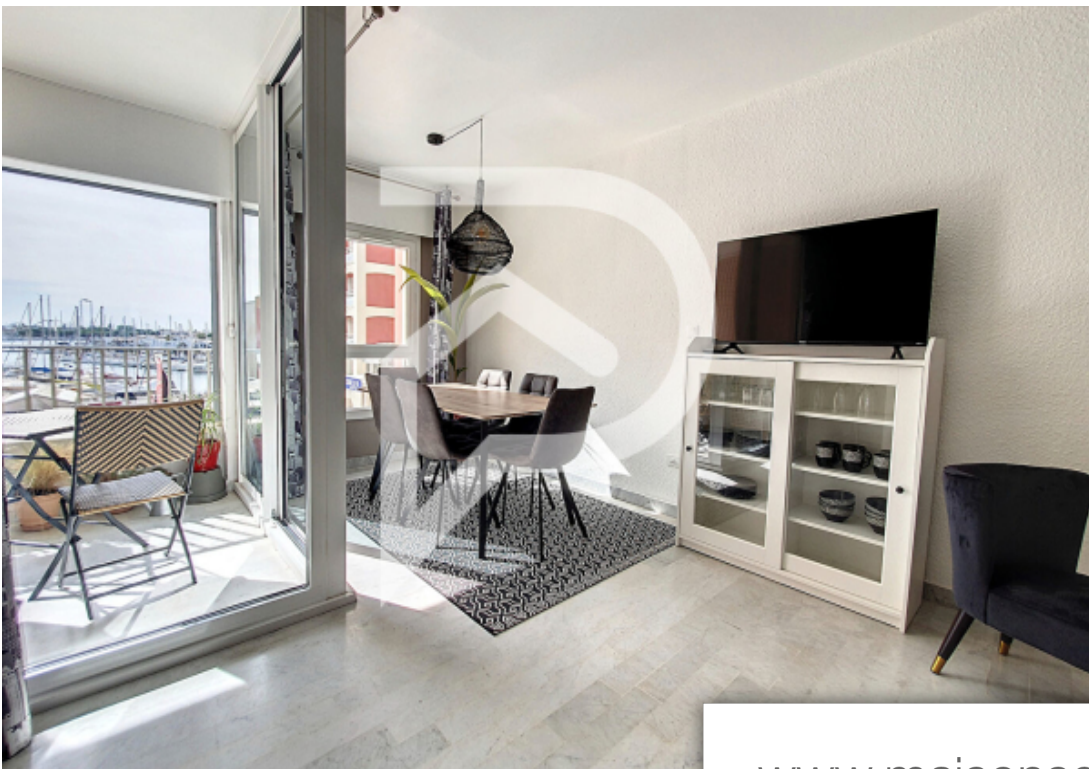
STÉPHANE PLAZA

1 rue Victor Mauleon - 34300 AGDE

[Contacter l'agence](#)

[Voir tous les biens de cette agence](#)





www.maisonsetappartements.fr

