



Pièces	5 Pièces
Superficie	139 m²
Référence	AGEVMA
Prix	625 000 €

Lyon 1^{er}

Appartement à vendre (69001)

A proximité immédiate du coeur de Lyon, avenir investissement a le plaisir de vous présenter ce magnifique appartement de 139m2 avec vue Dégagé sur le jardin des plantes. Niché au sein d'une résidence de standing sécurisé du 19ème, il dispose du cachet de l'ancien (hauteur sous plafond, moulures, cheminées, parquet) et saura vous charmer par son style. Il se compose d'une belle pièce de VI, cuisine séparé, quatre chambres, salle de bains et toilette indépendant. Les atouts majeurs : la localisation incroyable, les volumes, le cachet, le potentiel de transformation. Une cave et un grenier complètent ce bien. Votre contact privilégié : arnaud gelay au 06 70 86 84 38

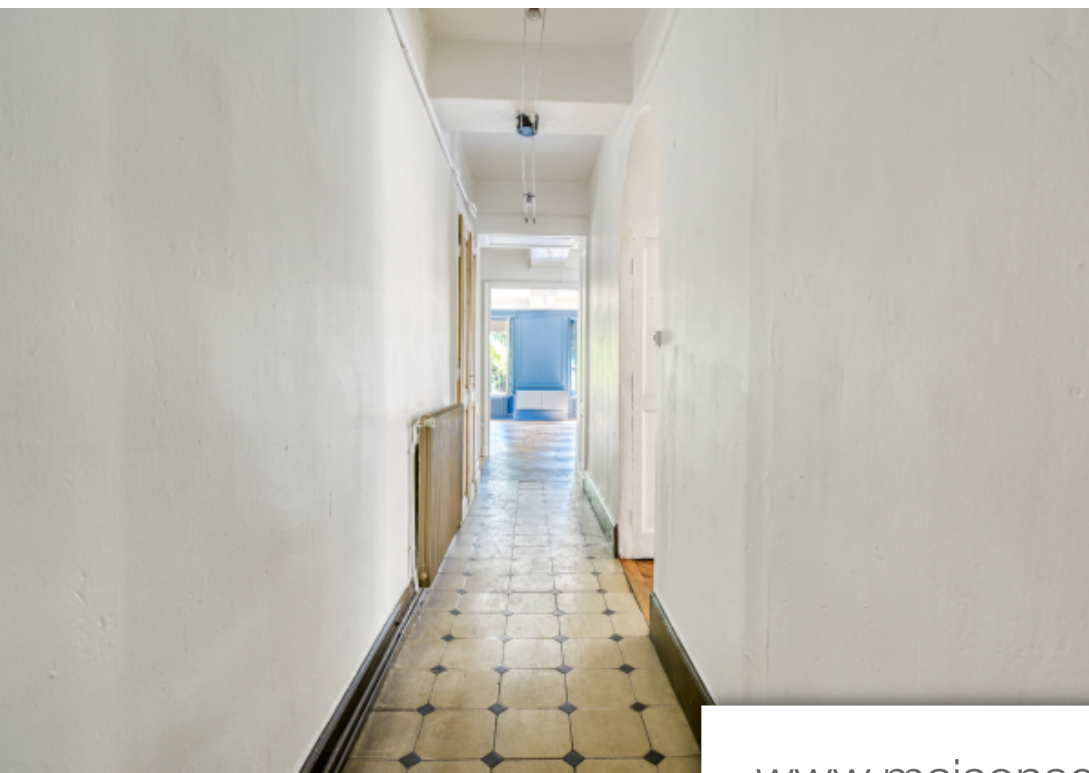
AVENIR INVESTISSEMENT

90 RUE DUGUESCLIN - 69006 LYON 6EME

[Contacter l'agence](#)

[Voir tous les biens de cette agence](#)





www.maisonsetappartements.fr

Proposition d'aménagement virtuel non contractuelle

