



Pièces	<b>4 Pièces</b>
Superficie	<b>118 m<sup>2</sup></b>
Référence	<b>CM4815</b>
Prix	<b>510 000 €</b>

# Lyon 4<sup>ème</sup>

## Appartement à vendre (69004)

L'agence dufossé immobilier vous propose, au Cœur de la vie de quartier de la croix-rousse, à proximité de toutes commodités, au 3ème étage d'un immeuble canut, un appartement 4 pièces traversant de 118m<sup>2</sup> carrez (sans mezzanine), très lumineux orienté sud / ouest / est à rafraîchir. Ce bien se compose d'un hall d'entrée qui dessert une pièce de vie spacieuse de 58m<sup>2</sup> avec une cuisine équipée ouverte sur un salon/séjour baigné de lumière grâce à de nombreuses ouvertures et sa double exposition s/o avec belle une hauteur sous plafond à 3.59m (cheminé bois) et un espace buanderie/cellier de 7m<sup>2</sup>. l'espace nuit comprend 3 chambres, une salle d'eau avec toilettes et une salle de bains à créer en fonction de vos envies. De nombreux espaces de rangement, deux caves et un cellier en 1/2 palier complètent ce bien. Idéal projet familial ou investisseur (appartement constitué de 2 lots - division aisé en 2 lots distincts). Travaux de rafraîchissement à prévoir. Copropriété de 55 lots dont 18 d'habitation - pas de procédure en cours. Pour plus d'informations, contactez caroline moine au 06 89 90 32 33/immobilier passion caroline moine 0689903233

## DUFOSSÉ IMMOBILIER

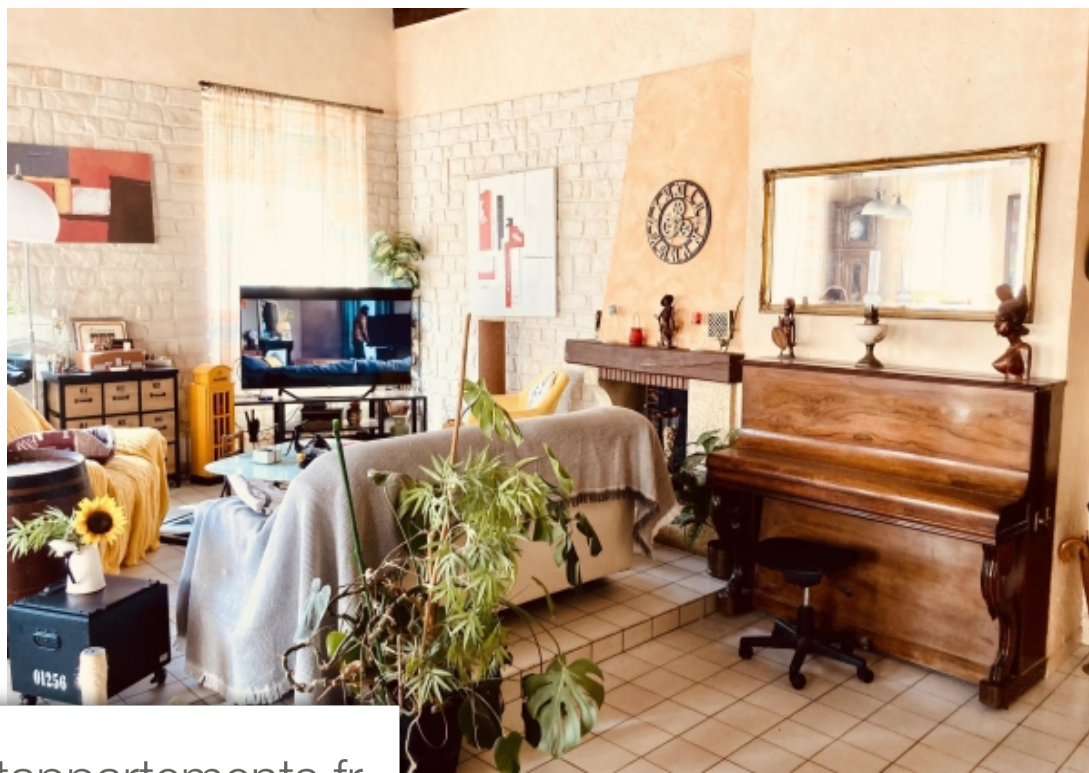
6 rue Pierre Basset - 69380 TASSIN-LA-DEMI-LUNE

[Contacter l'agence](#)

[Voir tous les biens de cette agence](#)







[www.maisonsetappartements.fr](http://www.maisonsetappartements.fr)

