



Pièces	2 Pièces
Superficie	42 m²
Référence	0Sdeleg1648
Prix	256 187 €

Mandelieu-la-Napoule

Appartement à vendre (06210)

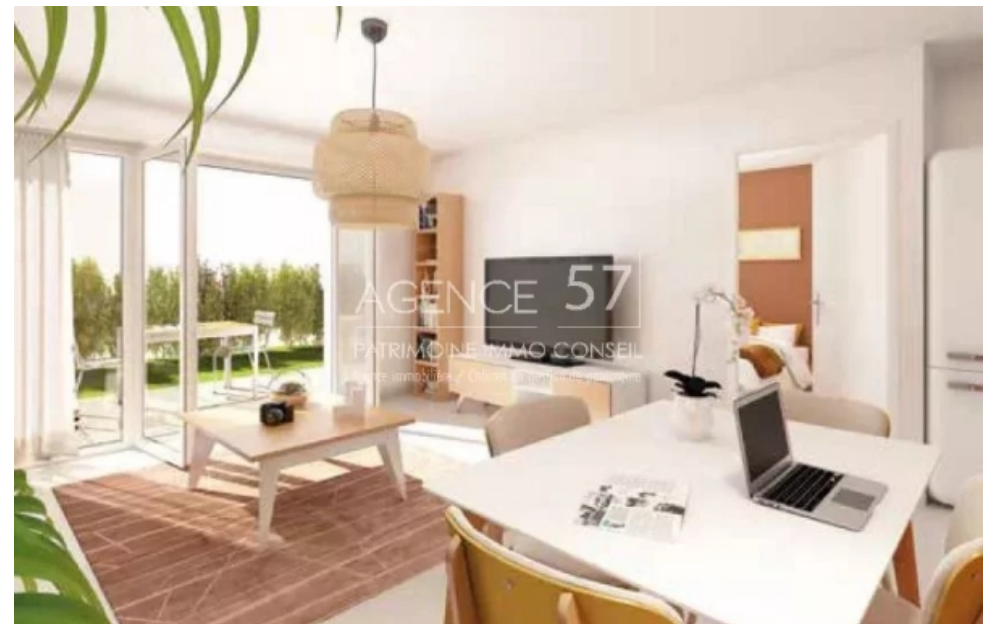
Dans un quartier résidentiel de Mandelieu, non loin des commerces, immeuble R+1 comportant 16 logements et parkings dans une résidence de 2 immeubles similaires. Ce rez de jardin a une superficie de 42m² avec une belle terrasse de 14m² et un jardin privatif de 40m² le tout orienté sud ouest au calme. beau séjour avec cuisine américaine ouvert sur la terrasse, chambre, salle de douche, wc. Les appartements seront livrés au 2nd semestre 2024. Belles prestations, places de parking extérieur à acheter en sus 15750€

AGENCE 57

37 RUE D'ANTIBES - 06400 CANNES

[Contacter l'agence](#)

[Voir tous les biens de cette agence](#)





www.maisonsetappartements.fr

