



|            |                          |
|------------|--------------------------|
| Pièces     | <b>6 Pièces</b>          |
| Superficie | <b>175 m<sup>2</sup></b> |
| Référence  | <b>84616195</b>          |
| Prix       | <b>1 690 000 €</b>       |

# Mandelieu-la-Napoule

## Appartement à vendre (06210)

Exclusivité. Exceptionnel penthouse de 175,5 M<sup>2</sup>, offrant une position dominante avec une vue imprenable sur la mer et l'estérel. Ce magnifique appartement, empreint de charme, vous séduira par son vaste séjour de 80 m<sup>2</sup> baigné de lumière, ses quatre chambres accueillantes, une salle de bains et deux salles d'eau. La terrasse, généreusement orienté sud, invite à la Détente avec un panorama à couper le souffle. En annexe, vous bénéficierez d'un double garage spacieux de 53 m<sup>2</sup> et d'une immense cave de 25 M<sup>2</sup>, idéals pour répondre à tous vos besoins de rangement. Ce penthouse dispose d'un accès ...

*Exclusivity. Exceptional penthouse of 175.5 M<sup>2</sup>, offering a commanding position with breathtaking view of the sea and the estérel. This magnificent, charming apartment will captivate you with its vast 80 m<sup>2</sup> living room bathed in light, four welcoming bedrooms, one bathroom and two shower rooms. The generously south-facing terrace invites relaxation with a stunning panorama. Additionally, you will benefit from a spacious double garage of 53 m<sup>2</sup> and a large 25 m<sup>2</sup> cellar, ideal for all your storage needs. This penthouse features direct elevator access providing convenience and privacy. Located in ...*

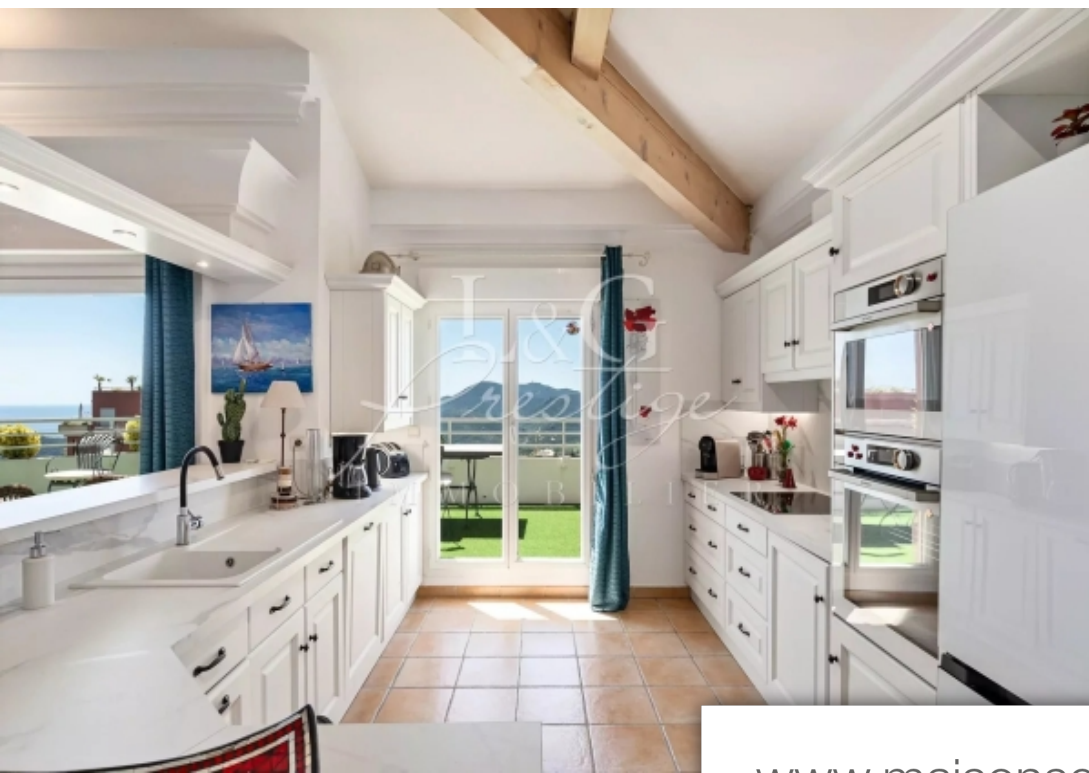
## L&G PRESTIGE IMMOBILIER

391 Avenue du 23 Août - 06210 MANDELIEU-LA-NAPOULE

[Contacter l'agence](#)

[Voir tous les biens de cette agence](#)





[www.maisonsetappartements.fr](http://www.maisonsetappartements.fr)

