



Pièces	4 Pièces
Superficie	83 m²
Référence	JA2161-2310-5_56
Prix	349 000 €

Mandelieu-la-Napoule

Appartement à vendre (06210)

Votre agence Stéphane Plaza Mandelieu a le plaisir de vous proposer ce bel appartement 4 pièces au deuxième et dernier étage d'une résidence récente à 2 pas du coeur de Mandelieu. Il se compose d'un hall d'entrée avec placard, d'un spacieux et lumineux séjour, une cuisine indépendante et une chambre parentale avec sa salle d'eau. Toutes ces pièces ouvrent sur une spacieuse terrasse d'angle baignée de lumière à la vue dégagée. Côté nuit, deux chambres avec placard, une salle de bain et un WC indépendant. Deux places de parking complètent ce bien. Copropriété de 12 lots. * honoraires charges ...

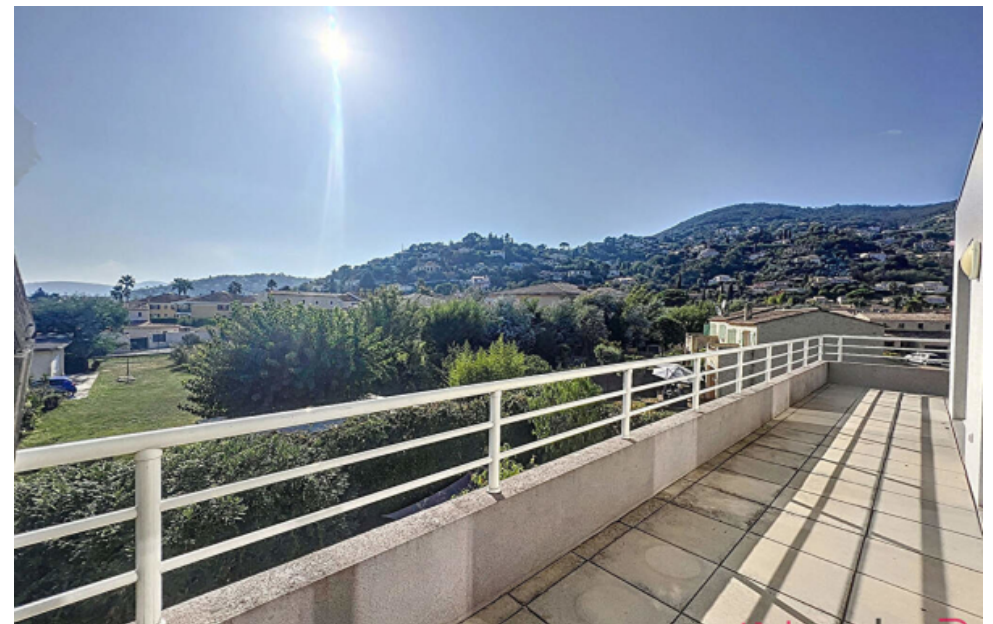
*Your Stéphane Plaza Mandelieu agency is pleased to offer you this beautiful 4-room apartment on the second and top floor of a recent residence a stone's throw from the heart of Mandelieu. It consists of an entrance hall with cupboard, a spacious and bright living room, an independent kitchen and a master bedroom with its bathroom. All these rooms open onto a spacious corner terrace bathed in light with a clear view. Night side, two bedrooms with cupboard, a bathroom and a separate toilet. Two parking spaces complete this property. Co-ownership of 12 lots. * fees charged to the seller. Charges ...*

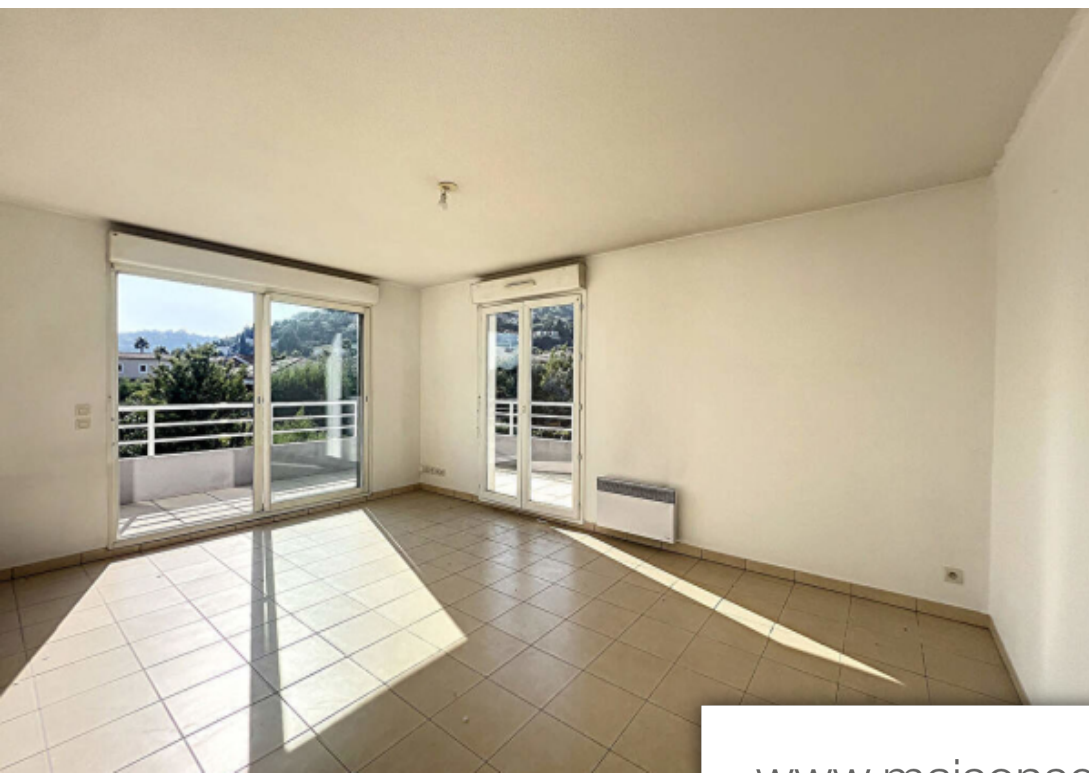
STEPHANE PLAZA IMMOBILIER MANDELIEU

520 Avenue Janvier Passero - 06210 MANDELIEU-LA-NAPOULE

[Contacter l'agence](#)

[Voir tous les biens de cette agence](#)





www.maisonsetappartements.fr

