



Pièces	3 Pièces
Superficie	53 m²
Référence	4520-CLA
Prix	273 000 €

Marseille 2Eme

Appartement à vendre (13002)

L'office immobilier marseille 2e vous présente à la vente, en exclusivité, ce beau type 3 meublé avec vue sur la cathédrale la major. Situé dans le quartier du panier, proche du vieux-port, du mucem, des axes autoroutiers, des transports (Métro 2, tram 2 et 3) et de toutes les commodités. Au 1er étage d'une petite copropriété très bien entretenue, vous trouverez cet appartement meublé dans lequel vous profitez d'une surface de 52 m2. Il dispose d'un séjour avec cuisine ouverte et équipé. Se trouvent également deux chambres, une salle d'eau et des wc séparés. Vous serez séduit par son emplacement, sa belle hauteur sous plafond, sa vue imprenable sur la major ainsi que son état prêt à emménager ! De par son emplacement stratégique, cet appartement peut parfaitement correspondre à la demande locative saisonnière.---à votre service : chloé lafitte - +33627888104agent commercial immatriculé au rsac de marseille - n°899 634 570référence annonce : 4520-clale dpe est visible dans l'onglet informations énergétiques. Le prix indiqué comprend les honoraires à la charge du vendeur. Les informations sur les risques auxquels ce bien est exposé sont disponibles sur le site géorisques : www. ...

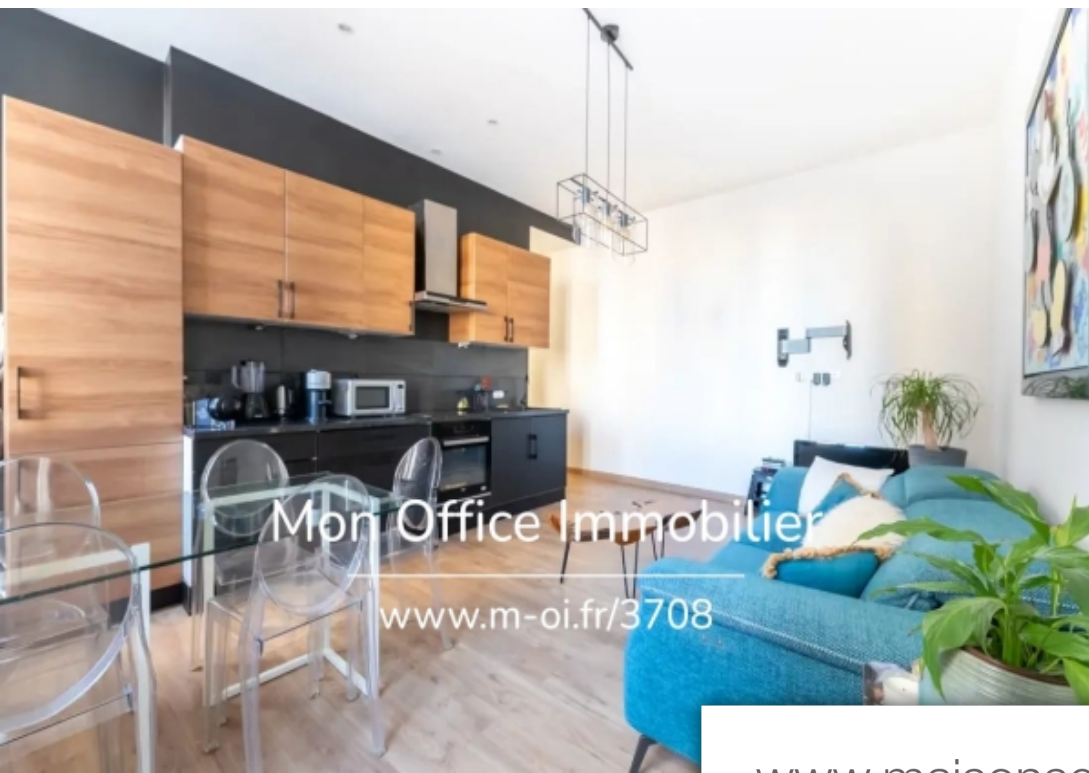
MON OFFICE IMMOBILIER

15 Cours Mirabeau - 13100 AIX-EN-PROVENCE

[Contacter l'agence](#)

[Voir tous les biens de cette agence](#)





Mon Office Immobilier

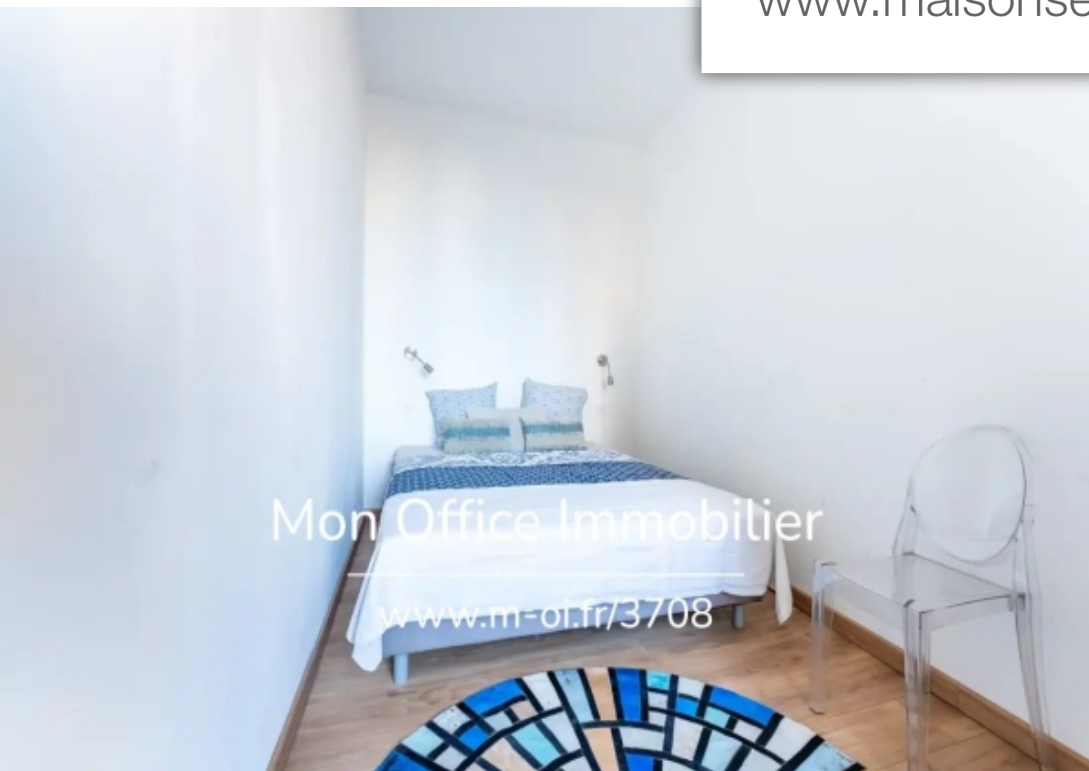
www.m-oi.fr/3708



Mon Office Immobilier

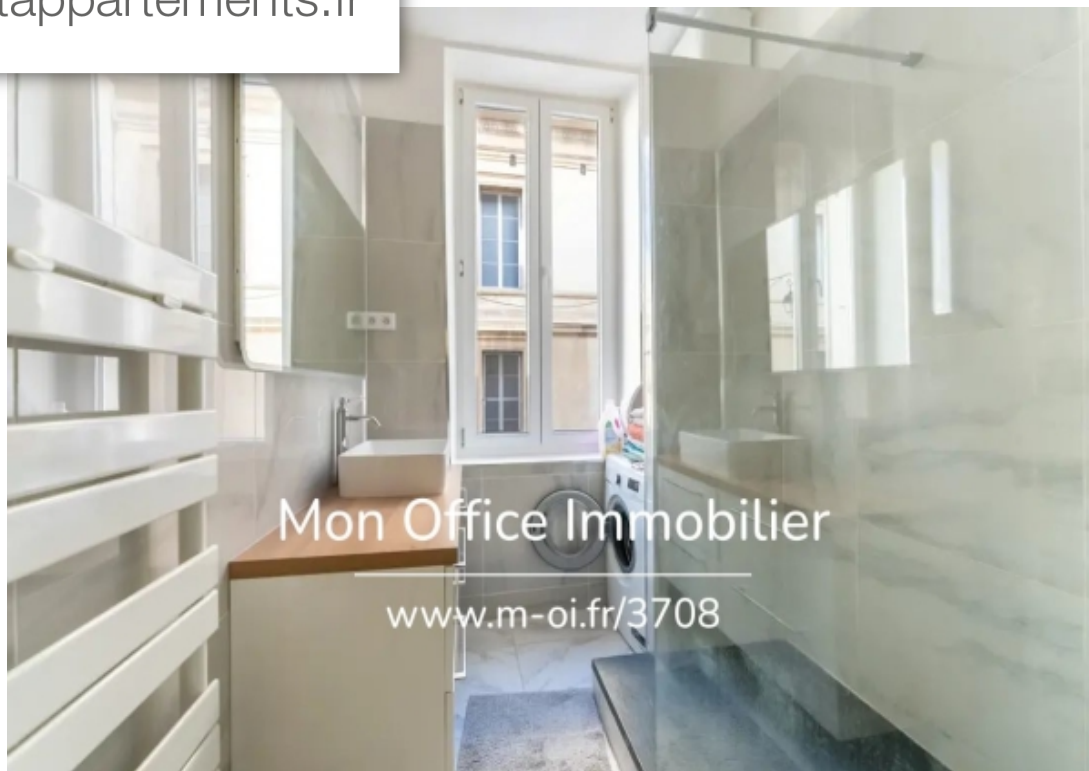
www.m-oi.fr/3708

www.maisonsetappartements.fr



Mon Office Immobilier

www.m-oi.fr/3708



Mon Office Immobilier

www.m-oi.fr/3708