



Pièces	2 Pièces
Superficie	26 m²
Référence	1244
Prix	125 000 €

Marseille 6Eme

Appartement à vendre (13006)

Dans un immeuble en pierres de taille situé au coeur du quartier de lodi dans le 6ème, niché au 5ème et dernier étage sous pente, cet appartement de 26m2, en type 2, au charme fou, ravira les éternels collégiens ! On entre par une jolie porte en bois dans un petit hall qui dessert toutes les pièces. La pièce principale profite de poutres apparentes et d'une cheminé ancienne en marbre qui lui procurent une allure noble. Le carrelage au sol est de couleur gris foncé ce qui fait ressortir les murs blancs et qui donne à cet appartement cosy le cachet des grands. Plusieurs fenêtres hautes apportent beaucoup de lumière dans toutes les pièces. La cuisine, de type kitchenette, est semi équipée et se fait discrète dans un coin de l'appartement bénéficiant d'une fenêtre double. La partie nuit accueille une chambre ainsi qu'une jolie salle d'eau moderne où l'on retrouve les poutres apparentes et encore une fenêtre à deux vantaux. l'appartement est entièrement meublé (canapé, table, chaises, tv, lit, machine à laver etc...) et est vendu en l'état. Vous ne pourrez qu'être séduit par cet appartement, sous les toits, enchanteur ! Les taxes foncières sont de 250 euros an et les charges de 50 ...

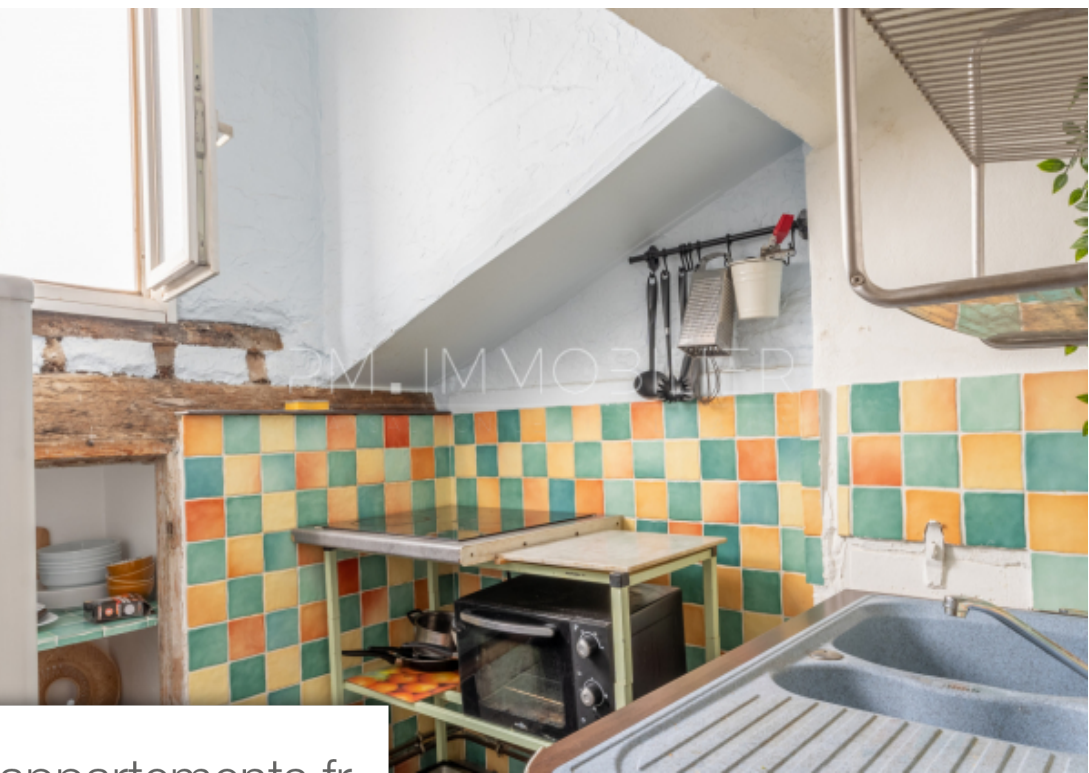
PM IMMOBILIER

70 boulevard chavé - 13005 MARSEILLE 5EME

[Contacter l'agence](#)

[Voir tous les biens de cette agence](#)





www.maisonsetappartements.fr

