



Pièces	4 Pièces
Superficie	100 m²
Référence	BPMAR281474976982643
Prix	1 567 000 €

Marseille 8Eme

Appartement à vendre (13008)

Contact : dorra amor 06 12 37 08 78 dans le quartier prisé de la vieille chapelle, venez Découvrir cette résidence à l'architecture créative et moderne, a quelques minutes de la plage. Magnifique type 4 en duplex de 100m² au 5e et dernier étage, composé d'un séjour cuisine de 37m² ouvrant sur l'immense terrasse de 268m² avec emplacement jacuzzi, une chambre de 17m², une salle de bain et un wc individuel, à l'étage deux belles chambres avec leur terrasse, et une salle d'eau et wc individuel. Prestations de qualités: résidence sécurisé, espaces arborés partagés, stationnements en s/sol, carrelage grande taille, wc suspendu sèche serviette dans les sdb etc... Prix : 1 567 000€ 2 box en sus : 40 800€ prix total : 1 607 800€ remise des clefs 3e trimestre 2025 avantages du neuf : frais de notaire réduits (2.5%) isolation thermique renforcé isolation phonique entre étages charges réduites car bâtiment basse consommation et rt2012 ou re2020 garantie constructeur 10 ans éligible au prêt à taux zéro, tva 5.5% ou à la loi pinel* personnalisez votre logement au gré de vos envies. Possibilité d'exonération partielle ou total de la taxe foncière pendant 2 ans les + bonaparte promotion : -un ...

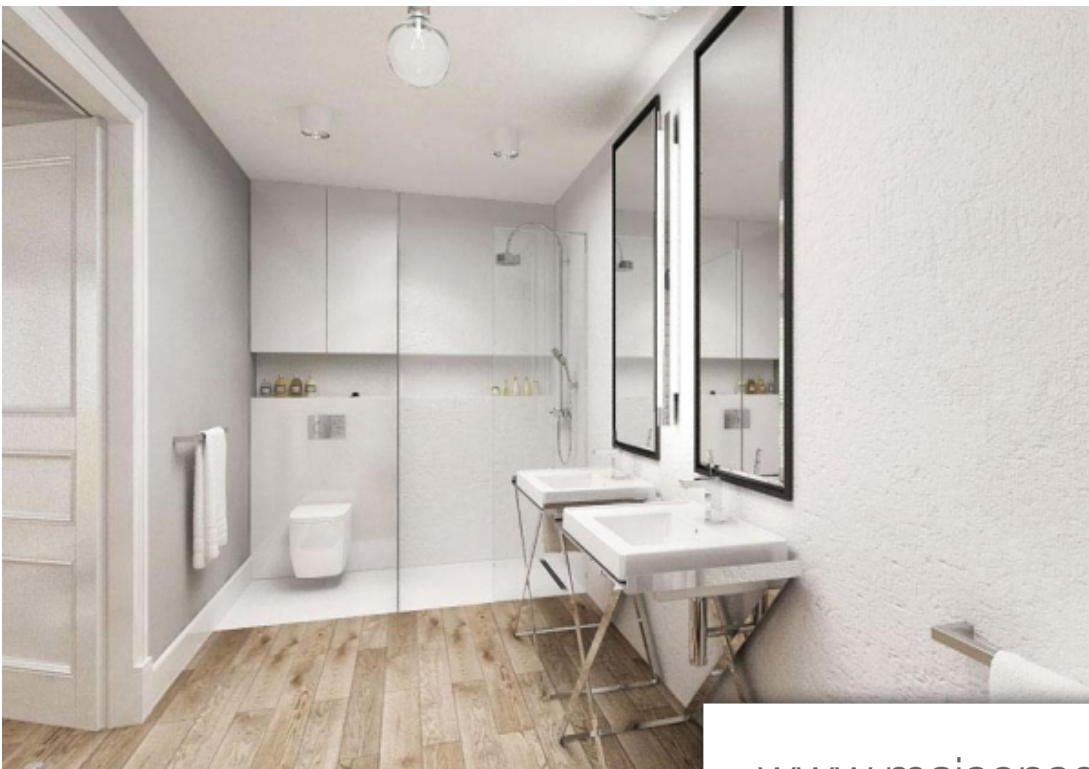
BONAPARTE PROMOTION MARSEILLE

7 Rue de la République - 13002 MARSEILLE 2EME

[Contacter l'agence](#)

[Voir tous les biens de cette agence](#)





BONAPARTE
PROMOTION

LE PLUS GRAND CHOIX D'APPARTEMENTS NEUFS EN PACA

Retrouvez toutes nos offres sur le site bonaparte-promotion.fr

ENSEMBE CONSTRUISONS VOTRE PATRIMOINE IMMOBILIER

www.maisonsetappartements.fr

