



Pièces	<b>4 Pièces</b>
Superficie	<b>135 m<sup>2</sup></b>
Référence	<b>6228</b>
Prix	<b>929 000 €</b>

# Marseille 8Eme

## Appartement à vendre (13008)

Situé à l'entrée du parc naturel des calanques, en surplomb du charmant petit port de la madrague, cet appartement Développe une surface de 135m<sup>2</sup> avec 92 m<sup>2</sup> d'extérieurs répartis en deux terrasses. Ce lieu de vie a été pensé pour profiter de la mer et de sa vue panoramique sur la baie de marseille et les différentes îles de l'archipel du frioul. Le spectacle varie chaque jour et le paysage offre ainsi un charme et une relation unique avec la nature. Les différents espaces de cette habitation s'articulent autour de l'aspect traversant du lieu. La partie jour ouvre sur un vaste salon de 50 m<sup>2</sup> augmenté par une première terrasse de 70m<sup>2</sup> qui vient en surplomb de l'eau. Une cuisine équipée avec son cellier indépendant donne aussi accès, par une veranda, à l'extérieur. Côté nuit, trois chambres dont une suite parentale s'ouvrent chacune sur la deuxième terrasse de 20 M<sup>2</sup>, une salle d'eau termine l'aménagement de cette partie. Un box double complète les prestations de ce lieu de vie rare. À proximité immédiate des commerces de proximité, de la mer et du parc national des calanques. Classe climat : C / classe energie : a. Montant moyen estimé des Dépenses annuelles d'énergie pour un usage ...

## ESPACES ATYPIQUES MARSEILLE

22 Rue Lulli - 13001 MARSEILLE 1ER

[Contacter l'agence](#)

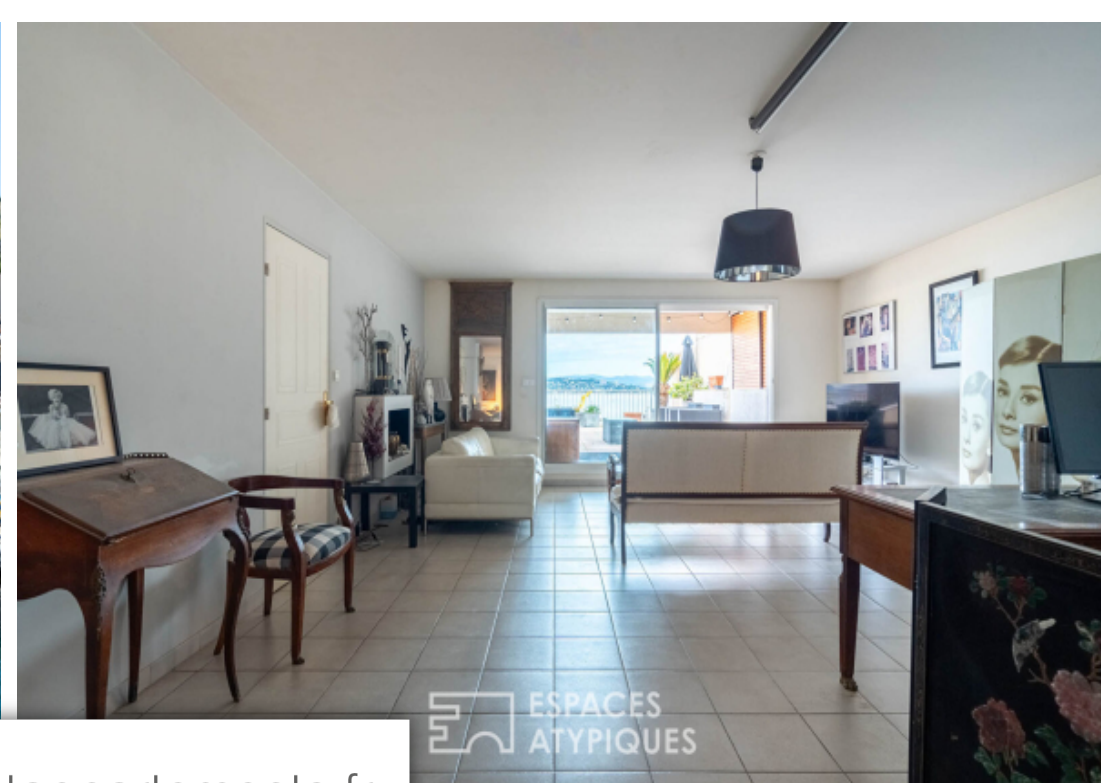
[Voir tous les biens de cette agence](#)







ESPACES  
ATYPIQUES

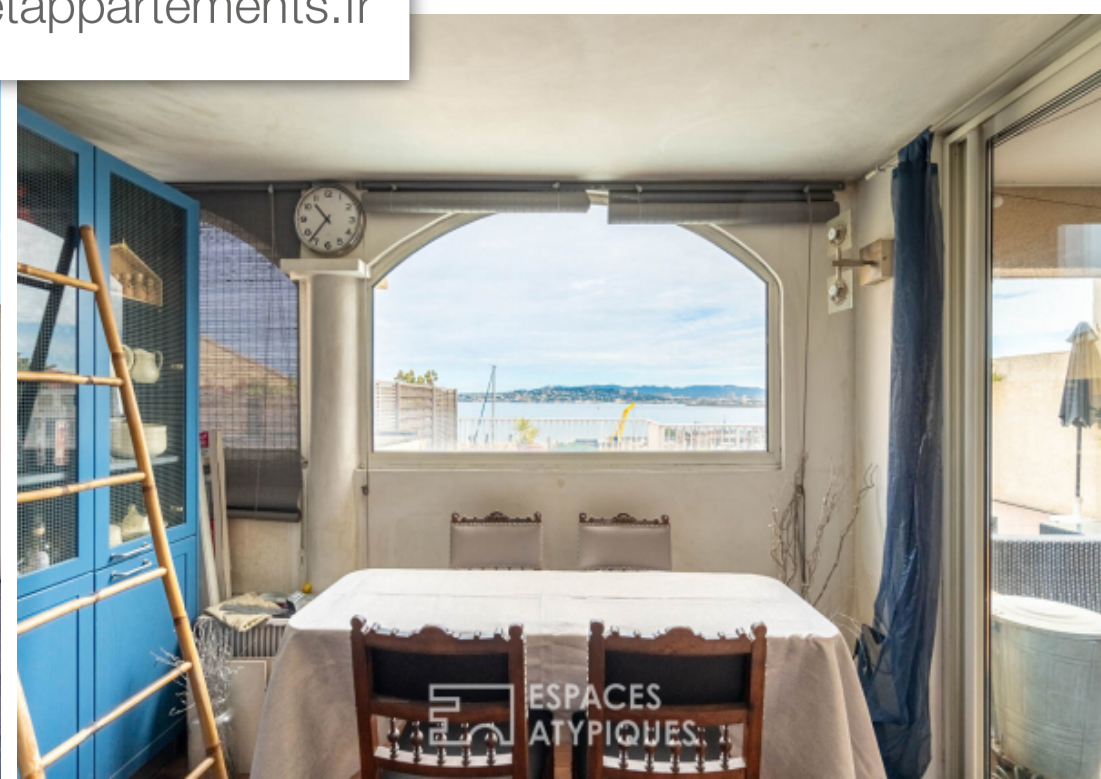


ESPACES  
ATYPIQUES

[www.maisonsetappartements.fr](http://www.maisonsetappartements.fr)



ESPACES  
ATYPIQUES



ESPACES  
ATYPIQUES