



|           |                  |
|-----------|------------------|
| Pièces    | <b>2 Pièces</b>  |
| Référence | <b>1866</b>      |
| Prix      | <b>299 000 €</b> |

# Marseille 8Eme

## Appartement à vendre (13008)

Quartier pointe rouge - marseille 8t2 de 51,10 m2 lc avec terrasse de 18 m2, jardin de 80 m2 environ, parking privatif et cave, au grand calme et sans vis à vis. Cet appartement, traversant sud-nord, se situe en rez-de-jardin d'une résidence fermé et très bien entretenue "la closerie". Au grand calme, l'appartement ne donne que sur des espaces privés à la résidence. Il offre une petite entrée avec meuble à chaussures, un séjour exposé sud avec sa cuisine semi ouverte(27 m2), une chambre exposé nord de 12,40 m2 avec placards, une salle d'eau et des toilettes indépendantes. Le Dégagement amenant à la chambre a permis l'installation d'un espace bureau. Le séjour et la cuisine ouvrent sur une terrasse de 18 m2 environ, prolongé par un magnifique jardin complanté de 80 m2 environ. Une place de parking privative ainsi qu'une cave complètent l'ensemble. Les charges de copropriété sont de 100 euros par mois (eau froide, entretien immeuble et espaces verts, syndic, vidéosurveillance, etc...). Autres prestations : climatisation réversible dans le séjour, chauffage individuel électrique, parquet en bois exotique, fenêtres en double vitrage, volets électriques. Proximité: a 6mn à pied des ...

## TERRASSE DU SUD

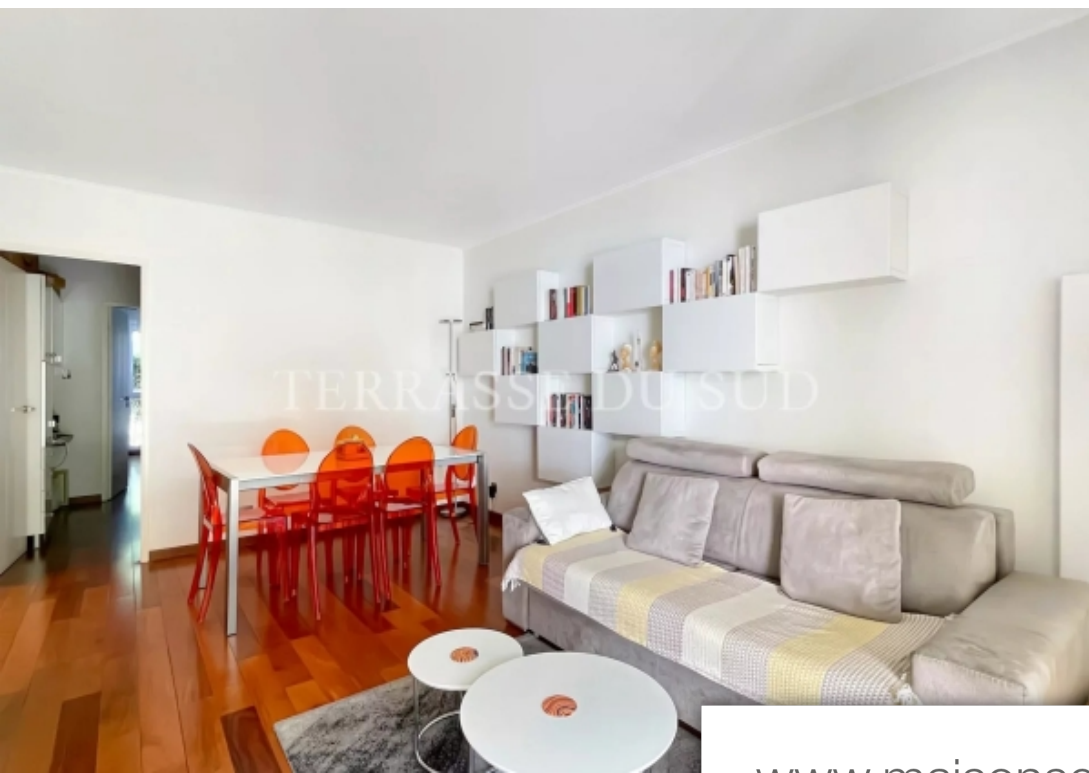
565 avenue du Prado - 13008 MARSEILLE 8EME

[Contacter l'agence](#)

[Voir tous les biens de cette agence](#)







[www.maisonsetappartements.fr](http://www.maisonsetappartements.fr)

