



Pièces **3 Pièces**  
Référence **HAUTS\_JARDINS\_B11**  
Prix **432 500 €**

# Menton

## Appartement à vendre (06500)

Nouveau programme - 34 appartements neufs à menton sur les hauteurs de menton, niché sur une colline à 10 minutes en voiture du centre-ville, nouvelle réalisation intimiste dans un secteur résidentiel calme et préservé surplombant la mer et au coeur d'un espace paysager. Seulement 4 îlots d'un étage proposant des appartements neufs du 2 au 4 pièces, prolongés d'une terrasse avec jardin ou d'un balcon.- stationnements privatifs en sous-sol- arrêt de bus rejoignant le centre-ville et la gare routière de menton juste à côté- commerces et restaurants entre 6 et 10 minutes en voiture, centre-ville ...

*New development- 34 new apartments in menton on the heights of menton, nestled on a hill 10 minutes by car from the city center, new development in a quiet and preserved residential area overlooking the sea and in the heart of a landscaped area. Only 4 constructions offering new apartments with 2 to 4 rooms, extended by a terrace with garden or a balcony. - private parking in the basement - bus stop to the city center and menton bus station right next door - shops and restaurants between 6 and 10 minutes by car, city center 10 minutes - schools, public and private , from kindergarten to high ...*

## **ITALGEST GROUP INTERNATIONAL REAL ESTATE**

&#8203;13 AVENUE PORTE DE FRANCE - 06500 MENTON

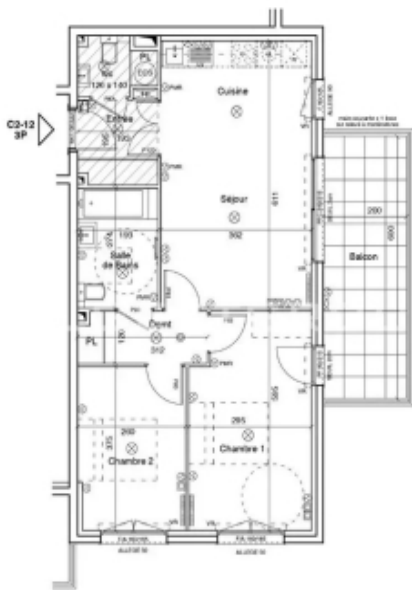
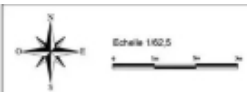
[Contacter l'agence](#)

[Voir tous les biens de cette agence](#)





[www.maisonsetappartements.fr](http://www.maisonsetappartements.fr)



JARDINS 100 000 CARRÉS 06500 MENTON



BATIMENT C2 R+G  
Appartement 3 pièces au R+G - C2-12

Entrée	2,7 m <sup>2</sup>
Séjour / Cuisine	22,1 m <sup>2</sup>
Chambre 1	14,1 m <sup>2</sup>
Chambre 2	5,6 m <sup>2</sup>
Déplacement	3,8 m <sup>2</sup>
Wc	2,3 m <sup>2</sup>
Salle de Bains	3,3 m <sup>2</sup>
<b>SURFACE HABITABLE TOTALE</b>	<b>60,0 m<sup>2</sup></b>
Balcon	12,0 m <sup>2</sup>
Jardins	6,0 m <sup>2</sup>
<b>TOTAL SURFACES ANNEXES</b>	<b>12,0 m<sup>2</sup></b>

- LEGENDE
- F Fenêtre sur allège
  - PT Poter Fenêtre
  - PF Poter Fenêtre Coulissante
  - VS Vitrail
  - CCS Cas Change Sur Site
  - PE Pompe Electrique
  - PL Placard
  - EM Emplacement Lave-Vaisselle
  - EL Emplacement Lave-Dish
  - E Emplacement Refrigerateur
  - C Climatisation
  - Appareil
  - Face-Façade / Balcon
  - Appareil
  - Plafond
  - Pile Electrique
  - TV Multi-Media
  - Distributeur Familial
  - Pas de Porte
  - Gainé Technique

DATE : 11/07/2002 - INDEX A



NOTA:  
Des modifications aux dispositions d'usage peuvent être effectuées sans préavis de la maîtrise d'ouvrage. Les surfaces indiquées sont approximatifs, correspondant à la loi de 1965 sur les copropriétés. Les plans, les coupes, les sections de vue, les sections de vue sont à titre indicatif, et ne constituent pas un engagement de la maîtrise d'ouvrage. Les surfaces des pièces correspondantes à la disposition des pièces sont les surfaces au sol, et ne sont pas compris de balcons et loggias.  
Les cotations mentionnées le sont par convention. L'appareil électroménager et mobilier en mobilier indiqué est placé sur les lieux de la salle de bain, salle à manger et kitchenette.  
La surface des pièces est indiquée sans les surfaces annexes.