



Pièces	<b>2 Pièces</b>
Superficie	<b>46 m<sup>2</sup></b>
Référence	<b>55</b>
Prix	<b>139 000 €</b>

Montpellier

Appartement à vendre (34000)

Appartement rénové avec emplacement parking extérieur dans une résidence sécurisée. En 1er étage d'un petit bâtiment, sans ascenseur avec faibles charges ( eau incluse) L'appartement dispose d'une terrasse de 6,60 m2 avec une vue dégagée ainsi que d'une cave. l'espace de vie est agréable avec le séjour et sa cuisine US refaite. Une salle d'eau joliment rénovée jouxte la chambre équipée de grands placards. Le must : proche des accès bus, collège, maternelles, école d'Agriculture, commerces et Hopitaux. Actuellement un locataire en place depuis mars 2018.

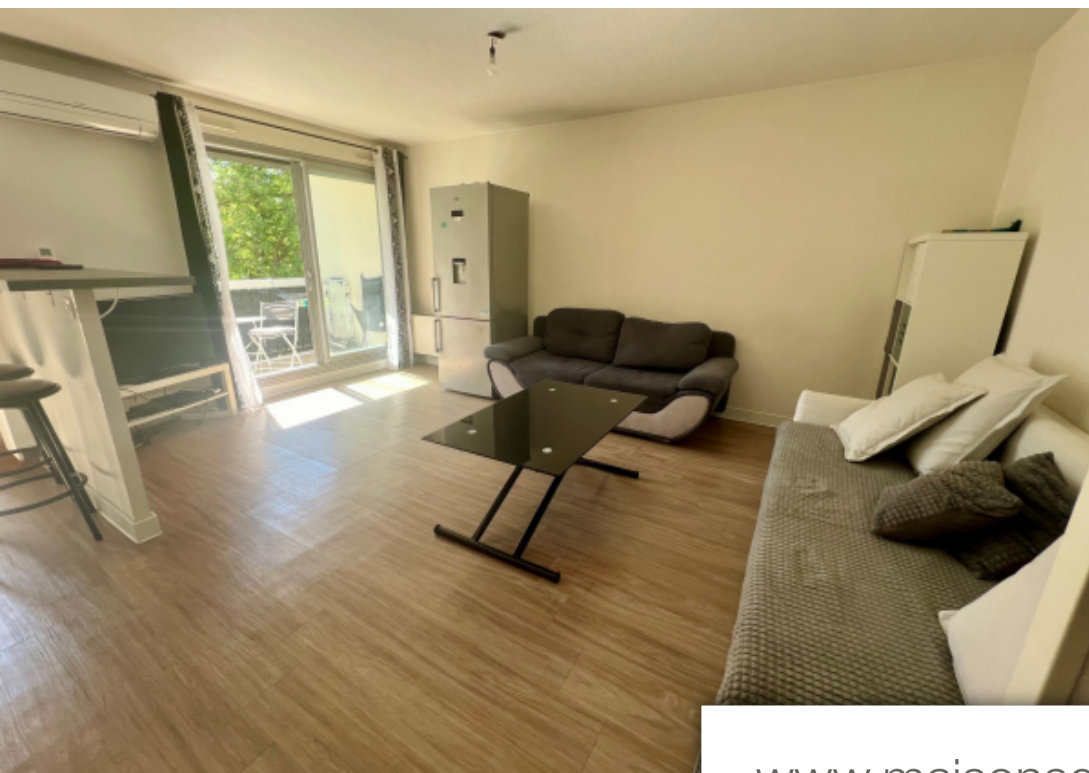
## LEXA IMMOBILIER

450 route de Nîmes - 34920 LE CRÈS

[Contacter l'agence](#)

[Voir tous les biens de cette agence](#)





[www.maisonsetappartements.fr](http://www.maisonsetappartements.fr)

LEXA



LEXA