

Pièces	3 Pièces
Superficie	82 m²
Référence	84094885
Prix	1 445 000 €

Neuilly sur Seine

Appartement à vendre (92200)

Situé sur l'un des plus prestigieux boulevards de Neuilly, face au Bois de Boulogne, appartement 3 pièces de 83 m² offrant des vues exceptionnelles sur la Tour Eiffel. Ce bien comprend une entrée, un séjour orienté plein sud et ouvrant sur un balcon, une chambre spacieuse, une cuisine indépendante meublée et équipée, une salle de bains, des toilettes indépendantes et de nombreux rangements. Ce bien est complété par une cave. Possibilité d'acquies une place de parking en supplément (55.000 euros) bien rare à la commercialisation - lumineux et ensoleillé - étage élevé - plan modulable (1 ou 2 ...

This 83m² (893 sq ft) 1-bed apartment situated on one of Neuilly's most prestigious boulevards, facing the Bois de Boulogne, offers exceptional views of the Eiffel Tower. Comprising an entrance hall, a south-facing living room opening onto a balcony, a spacious bedroom, a separate fitted and equipped kitchen, a bathroom, a separate toilet, and plenty of storage space. Cellar and parking space included in the sale of the property. Rare property on the market - bright and sunny - upper floor - modular layout (1 or 2 bedrooms) - leafy environment - close to Metro Line 1 Sablons 1,400,000 € ...

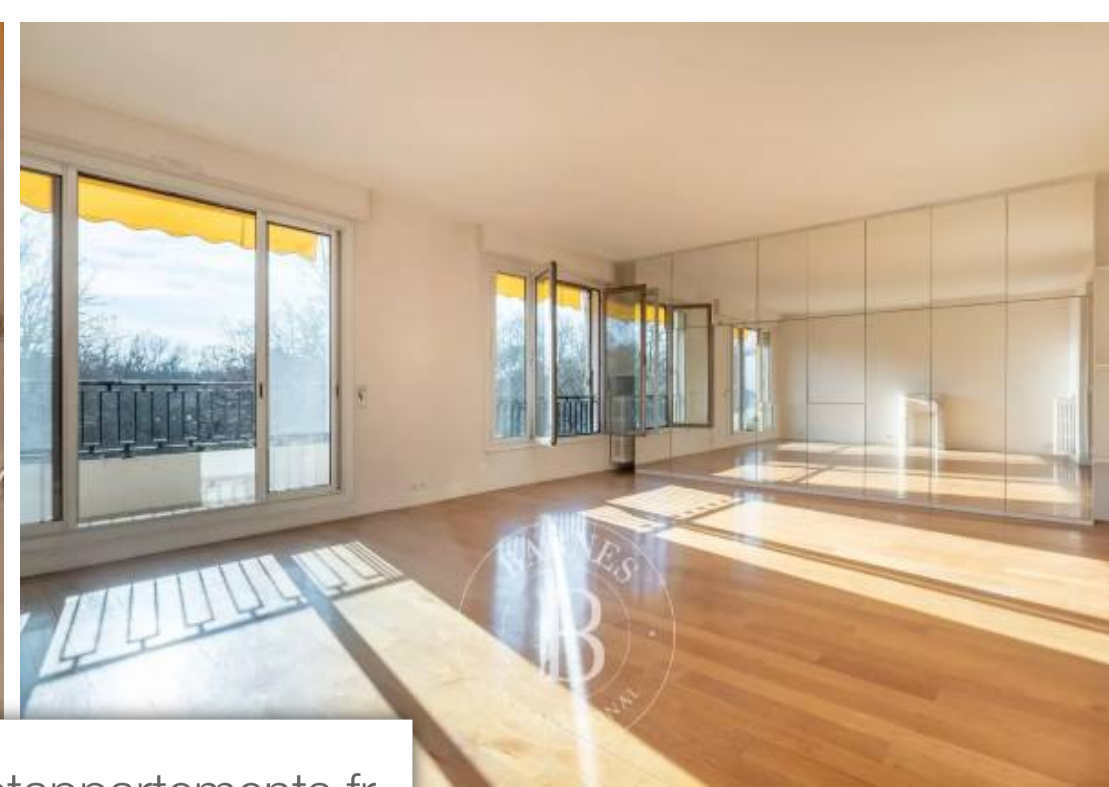
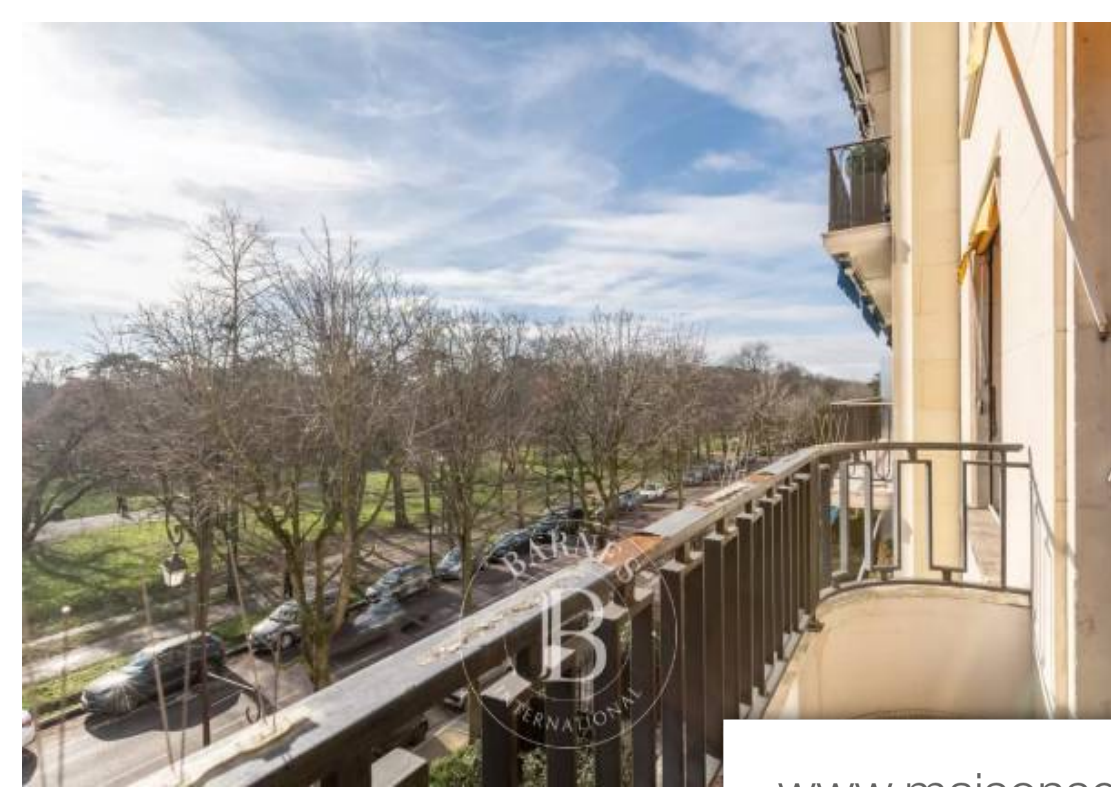
BARNES PIED-A-TERRE NEUILLY

22, Rue de l'Hotel de Ville - 92200 NEUILLY SUR SEINE

[Contacter l'agence](#)

[Voir tous les biens de cette agence](#)





www.maisonsetappartements.fr

