



Pièces	<b>2 Pièces</b>
Superficie	<b>40 m<sup>2</sup></b>
Référence	<b>84885954</b>
Prix	<b>480 000 €</b>

# Neuilly sur Seine

## Appartement à vendre (92200)

Idéalement situé en face du bois, au sein d'une copropriété ancienne, appartement charme et atypique en rez-de-chaussé de 41 m<sup>2</sup> ultra fonctionnel. Ce bien comprend un séjour avec sa cuisine ouverte, une chambre, une salle de bains avec wc et de très nombreux rangements. Une cave complète l'appartement à l'achat. Adresse prestigieuse - bon état - plan parfaitement optimisé - idéal pied-à-terre et investissement locatif. 460,000 € honoraires d'agence non inclus - honoraires agence: 4.35%ttc honoraires à la charge de l'acquéreur - montant moyen de la quote-part de charges courantes 1,600 €/an - ...

*Charming, atypical, ultra-functional 41m<sup>2</sup> (441 sq ft) apartment on the ground floor of a period co-ownership building, in a prime location opposite the bois de boulogne. The property features a hall with an open kitchen, a bedroom, a bathroom with toilet and plenty of storage space. Cellar also included with the sale. Prestigious location - good condition - perfectly optimised layout - ideal pied-à-terre and rental investment. €460,000 agency fees not included - agency fees: fees at 4.35% incl. Tax payable by the seller - average amount of the share of current charges €1,600/year - ...*

## **BARNES PIED-A-TERRE NEUILLY**

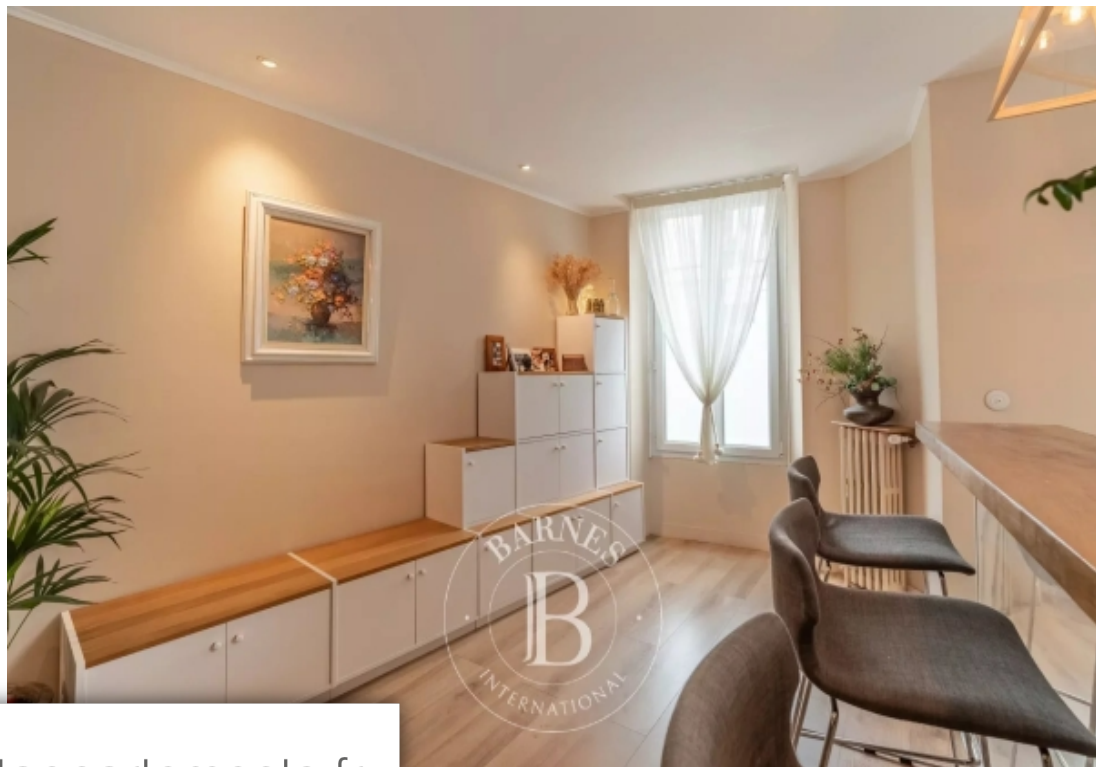
22, Rue de l'Hotel de Ville - 92200 NEUILLY SUR SEINE

[Contacter l'agence](#)

[Voir tous les biens de cette agence](#)







[www.maisonsetappartements.fr](http://www.maisonsetappartements.fr)

