



Pièces	5 Pièces
Superficie	265 m²
Référence	84617691
Prix	3 800 000 €

Neuilly sur Seine

Appartement à vendre (92200)

92200 Neuilly sur seine- au 2ème étage avec ascenseur d'un immeuble haut standing, un appartement en excellent état. Une entrée, une triple réception exposé sud et donnant sur le bois de boulogne, un balcon de 15m², une cuisine dinatoire, trois chambres dont une suite parentale de 20m². Une chambre de service, 2 emplacements de parking et 1 cave. Bien soumis au statut de la copropriété. Pas de procédure en cours. Dpe: en cours. Honoraires de transaction ttc à la charge du vendeur. Les informations sur les risques auxquels ce bien est exposé sont disponibles sur le site géorisques :www. ...

92200 Neuilly sur Seine- On the 2nd floor with elevator of a luxury building, an apartment in excellent condition. Entrance hall, triple reception room facing south and overlooking the Bois de Boulogne, 15m balcony, kitchen/dining room, three bedrooms including a 20m master suite. A utility room, 2 parking spaces and 1 cellar. Subject to co-ownership status. No legal proceedings in progress. DPE: in progress. Transaction fees incl. VAT at the seller's expense. Information on the risks to which this property is exposed is available on the Géorisques website: www.georisques.gouv.fr

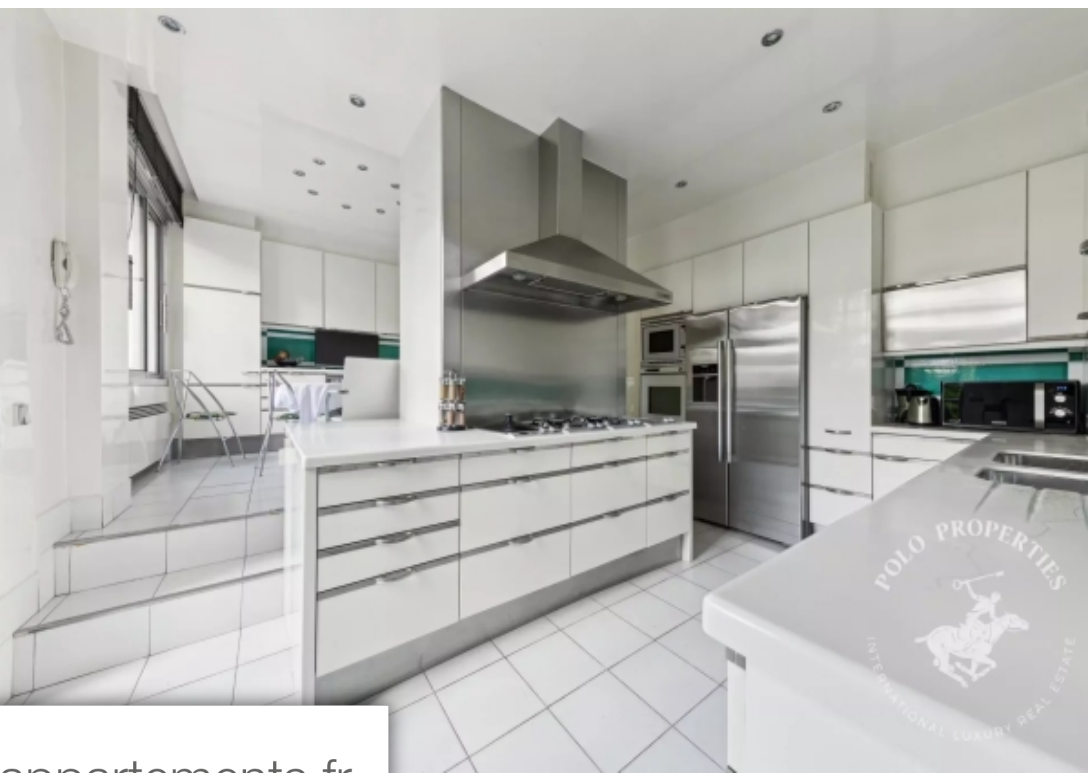
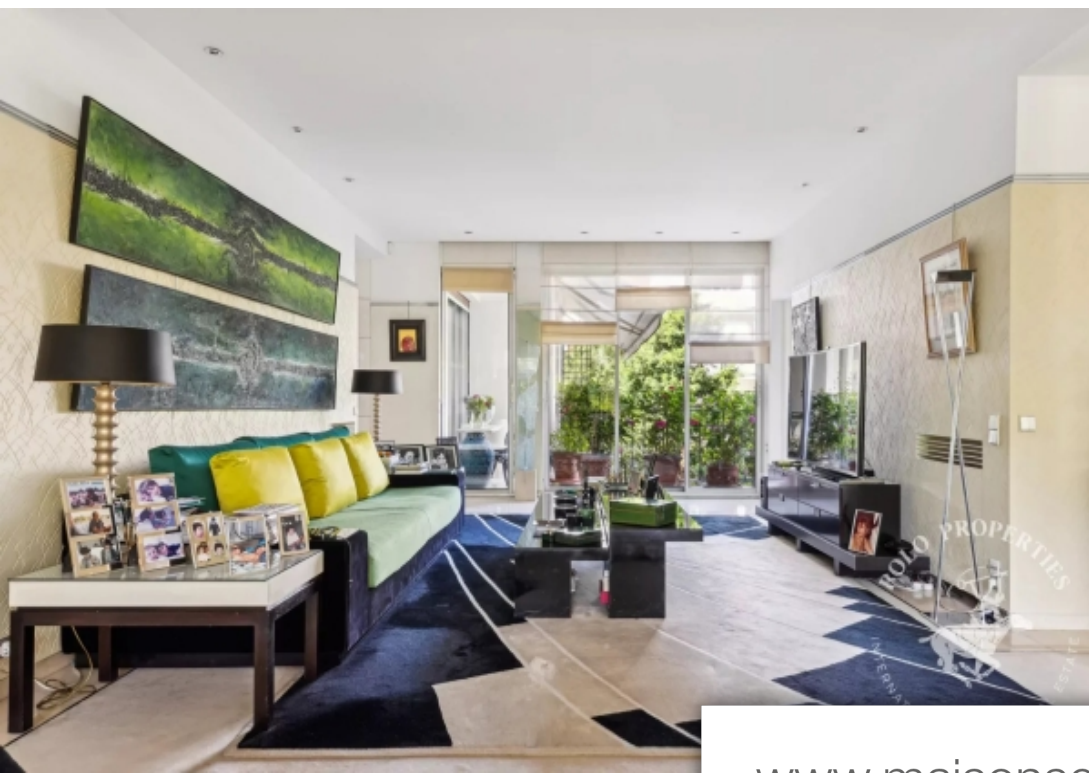
POLO PROPERTIES

10 rue de Penthièvre - 75008 PARIS 8EME

[Contacter l'agence](#)

[Voir tous les biens de cette agence](#)





www.maisonsetappartements.fr

