



Pièces	4 Pièces
Superficie	121 m²
Référence	FR445276
Prix	1 955 000 €

Nice

Appartement à vendre (06000)

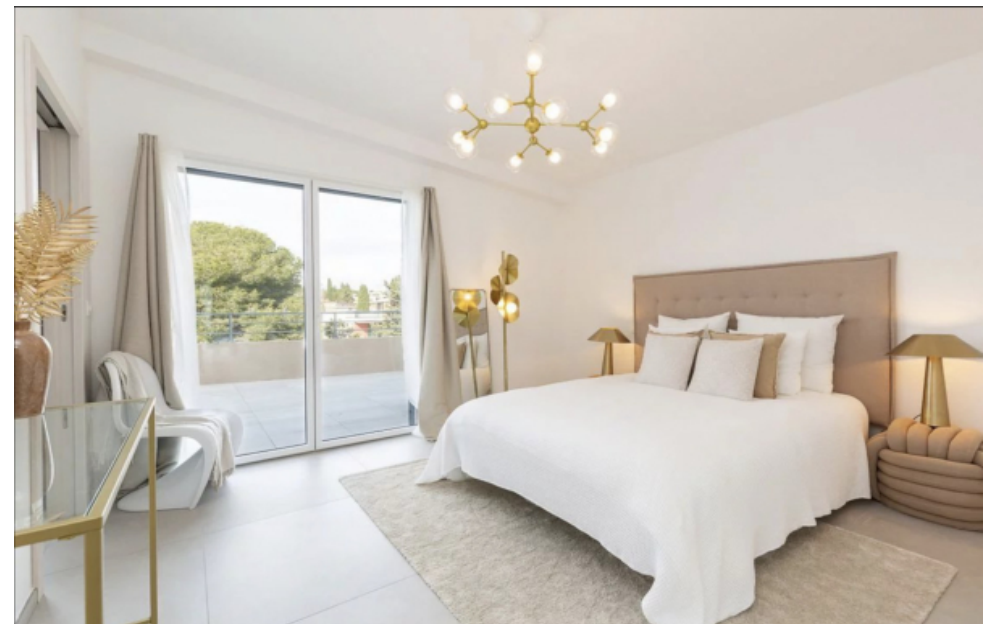
Sur les hauteurs de nice, à flanc de collines, une nouvelle résidence aux lignes épurées abrite une magnifique villa sur le toit de 4 pièces de 121 m2. Avec sa terrasse spacieuse de 303 m2, elle offre un espace en plein air exceptionnel, pour se Détendre et profiter de la vue panoramique sur la mer et les collines environnantes. l'intérieur de cet appartement aux prestations raffinées se distingue par son séjour lumineux, associé à une cuisine américaine avec cellier. Vous y trouverez également une suite parentale avec sa salle d'eau/wc et son dressing, 2 autres chambres, une salle de bains, et 2 toilettes séparées. Ce bien dispose également de 2 box situés au sous-sol. Une piscine complète ce cadre de vie idéal pour les personnes en quête de tranquillité, de confort et d'un style de vie élégant à nice. La livraison est immédiate. Frais de notaire réduits les informations sur les risques auxquels ce bien est exposé sont disponibles sur le site géorisques : www.Georisques.Gouv.Fr.

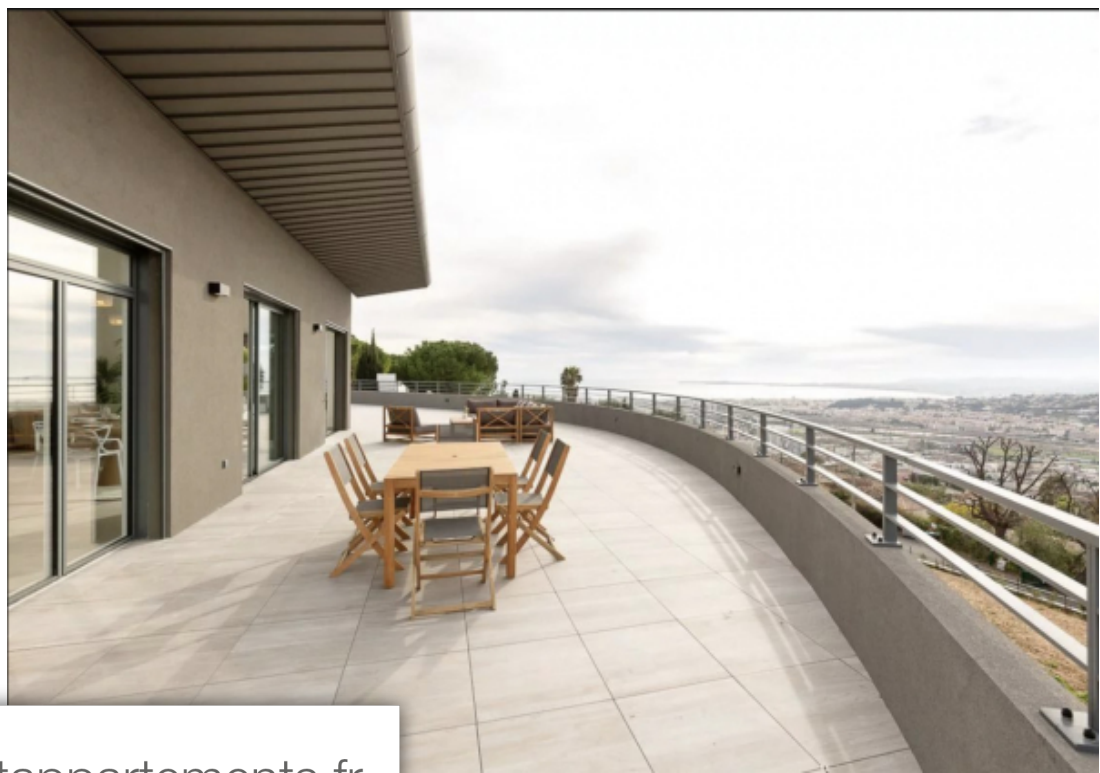
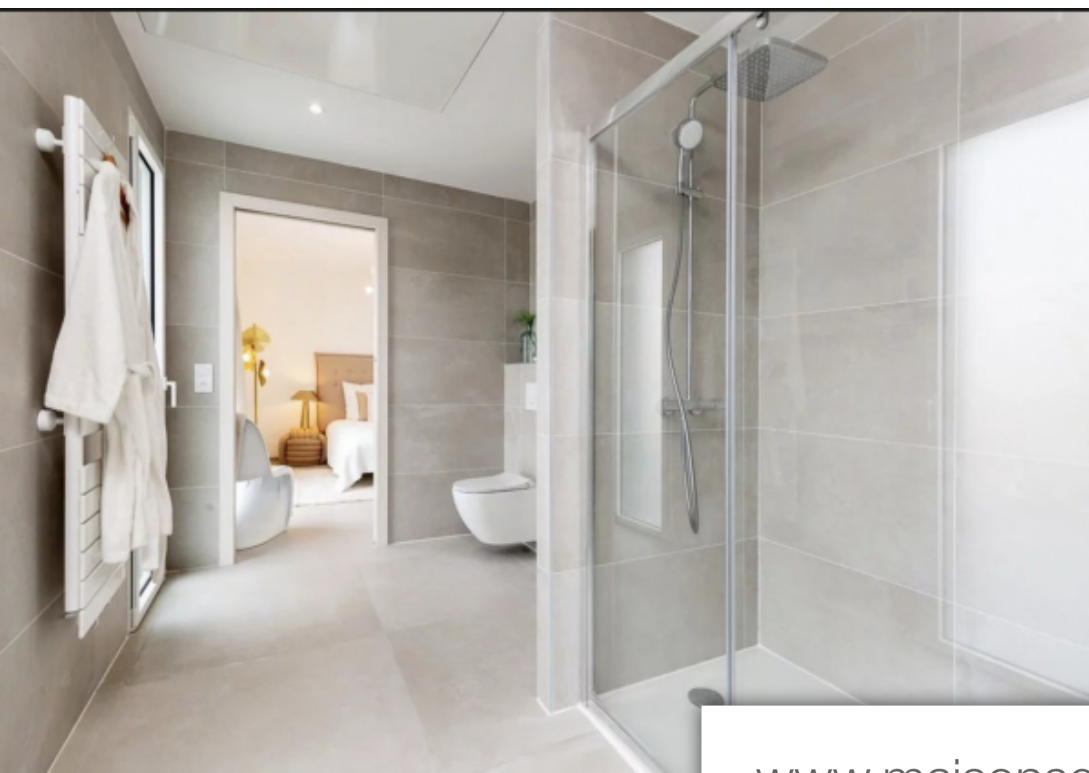
CIMIEZ BOULEVARD

92 BOULEVARD DE CIMIEZ - 06000 NICE

[Contacter l'agence](#)

[Voir tous les biens de cette agence](#)





www.maisonsetappartements.fr



SPAGNOL
42 Chemin du Cal de Spagnol Soubran
06200 NICE

PLAN DE PRE-COMMERCIALISATION

APPARTEMENT A31 TMA

BATA	R+3	4 PIÈCES
DRESSING		3 m ²
SEJOUR/CUISINE		53 m ²
CHAMBRE 1.		12 m ²
CHAMBRE 2.		12 m ²
CHAMBRE 3.		13 m ²
SALLE DE BAIN.		5 m ²
SALLE D'EAU.		7 m ²
WC.		3 m ²
DÉGAGEMENT.		5 m ²
DÉGAGEMENT.		6 m ²
CELLIER.		2 m ²
SURFACE HABITABLE		121 m²
TERRASSE.		303 m²
TOTAL SURFACE PRIVATIVE		424 m²

LEGENDE :

1. cloison	11. Cloison mobile
2. Vitrage	12. Plaque anti-choc
3. Mur pleuro	13. Mur pleuro
4. Vitrage	14. Vitrage
5. Mur pleuro	15. Plaque anti-choc
6. Vitrage	16. Plaque anti-choc
7. Mur pleuro	17. Plaque anti-choc
8. Vitrage	18. Plaque anti-choc
9. Mur pleuro	19. Plaque anti-choc
10. Vitrage	20. Plaque anti-choc



DOUILLE : 1:125

NOTA : Des modifications sont susceptibles d'être apportées à ce plan en fonction des nécessités techniques de la réalisation, tant en ce qui concerne les dimensions liées que les équipements. Les surfaces et hauteurs sous plafond indiquées sont approximatives. Les rebordons, les soffites, les faux-plafonds, ainsi que l'emplacement des équipements sanitaires ne sont pas figurés ou le sont à titre indicatif. Les emplacements prévus aux équipements ménagers et à ceux liés au lavage de linge sont présentés sur le plan de vente en correspondance avec les différents raccordements nécessaires en électricité et en eau. Aucun de ces éléments n'est fourni, à l'exception de l'évier sur meuble suivant description.

INDEX : G

DATE : 10/05/2023

