

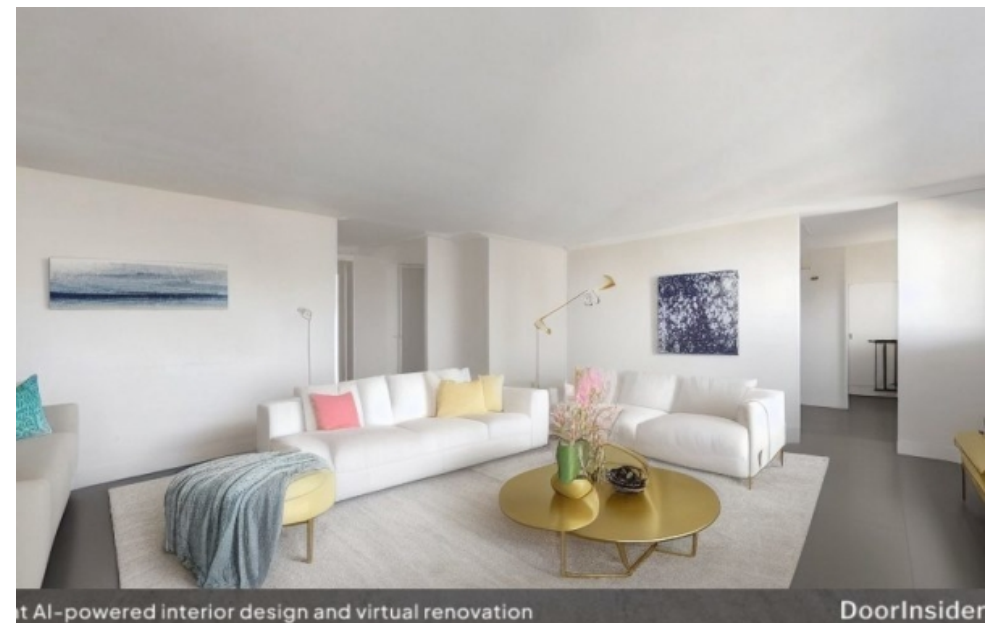
Face au stade Jules Ladoumègue, à Pantin, limite Paris 19^{ème}, à 2 pas des Ateliers Hermès. 5 pièces en étage élevé, avec jolie vue dégagée, grand balcon ensoleillé, en option 2 places de parking en supplément (loué 70 €/mois chacun), double exposition, calme absolu. Actuellement divisé en 2 appartements de 60 et 50 m², par une cloison centrale, facile à retirer, avec une entrée commune, plan très modulable offrant plusieurs possibilités. 2 cuisines, 2 sdb, 2 salons, 3 ou 4 chambres. Situé au 9^{ème} étage (sur 11) avec ascenseur d'un immeuble récent très bien géré (passage au chauffage par réseau de chaleur géothermique dans 3-4 ans), avec cave et 2 places de parking au sous-sol, et square pour enfant à 2 pas. Situé en face du stade Jules Ladoumègue, à 4 mn du métro Hoche (ligne 5), du tramway T3b (arrêt Delphine Seyrig à 50 m), établissements scolaires, marchés, cinémas, restaurants, théâtres, conservatoire, bureaux de poste et bibliothèque. Honoraires à la charge du vendeur. Dans une copropriété de 120 lots. Aucune procédure n'est en cours. Classe énergie, classe climat montant moyen estimé des dépenses annuelles d'énergie pour un usage standard, établi à partir des prix de ...

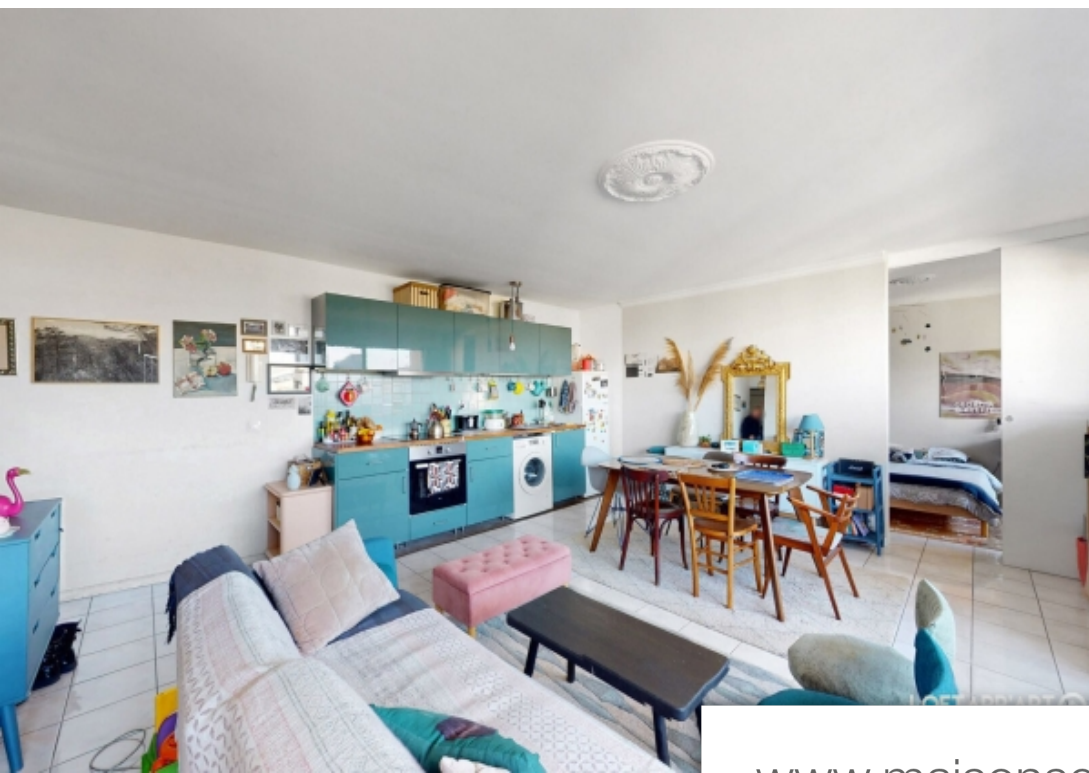
LOFT APP'ART & CO

16 rue d'Hauteville - 75010 PARIS 10^{ÈME}

[Contacter l'agence](#)

[Voir tous les biens de cette agence](#)





www.maisonsetappartements.fr

