



Pièces	3 Pièces
Superficie	89 m²
Référence	P06-666
Prix	899 000 €

Paris 11^{Eme}

Appartement à vendre (75011)

Paris 11 / charonne - faidherbe. Situé dans un ancien couvent classé aux monuments historiques, le couvent de la madeleine de traisnel, cet appartement traversant, clair et calme, de 89m², se situe au deuxième étage. Cet appartement, en accès par un escalier à balustres du XVII^{siè}CL, donnant sur une jolie cour et jardin, est composé: d'une entré, vaste séjour, cuisine séparé, deux chambres, une salle d'eau avec wc et une salle de bains avec wc. Une cave complète ce bien. Place de parking disponible en sus.

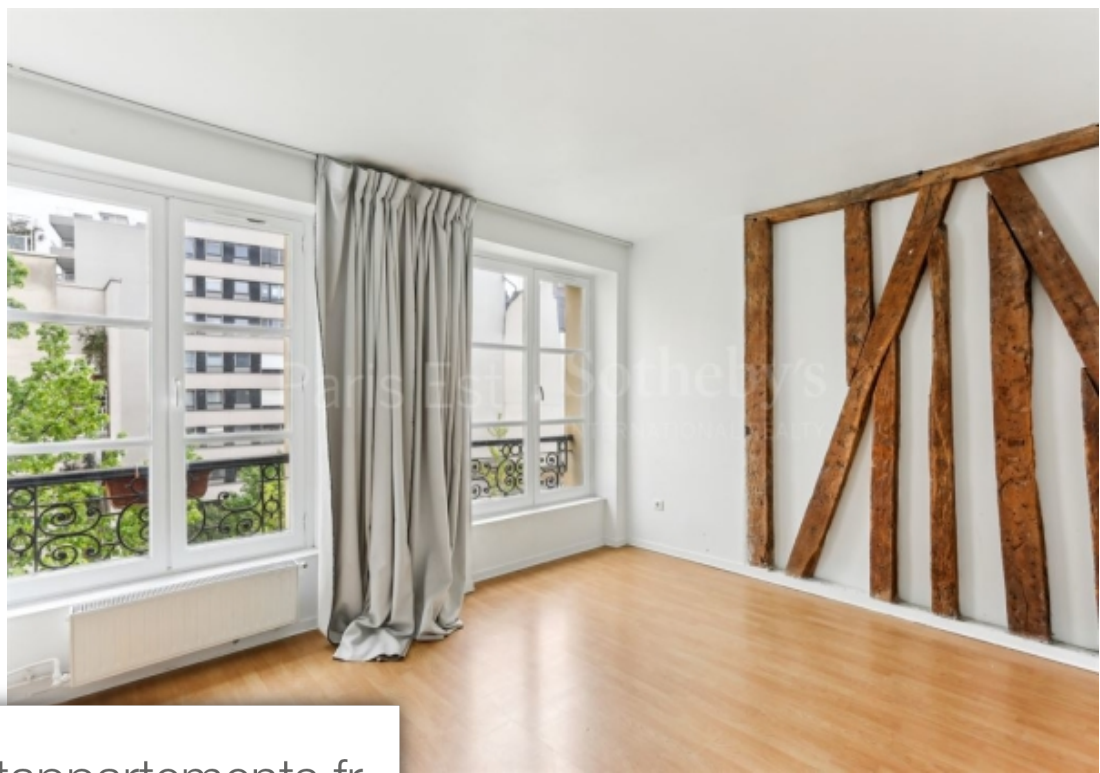
PARIS EST SOTHEBY'S IR

14 rue de Charonne - 75011 PARIS 11EME

[Contacter l'agence](#)

[Voir tous les biens de cette agence](#)





www.maisonsetappartements.fr

