



abriculteurs

Pièces	<b>2 Pièces</b>
Superficie	<b>30 m<sup>2</sup></b>
Réf	<b>1f664d7d-e6bb-463b-bdab-c33952</b>
Prix	<b>270 000 €</b>

Paris 13<sup>Eme</sup>

Appartement à vendre (75013)

Abriculateurs vous propose cet appartement dans le 13ème arrondissement de Paris, avenue d'Ivry. Caractéristiques Principales : Surface : 30 m<sup>2</sup> Nombre de pièces : 2 Séjour avec cuisine ouverte 1 chambre 1 salle d'eau Atouts : Situé en rez-de-chaussée sur cour, idéal pour le calme Proximité des transports en commun : Métro Tolbiac (ligne 7) et Olympiades (ligne 14) Tous les commerces à proximité Informations Complémentaires : Taxe foncière : 667€ Charges de copropriété : 50€ par mois DPE en cours de réalisation Les informations sur les risques auxquels ce bien est exposé sont disponibles sur le site Géorisques : Intéressés ? Contactez Abriculateurs pour visiter ce bien.

## ABRICULTEURS

12 rue des Halles - 75001 PARIS 1ER

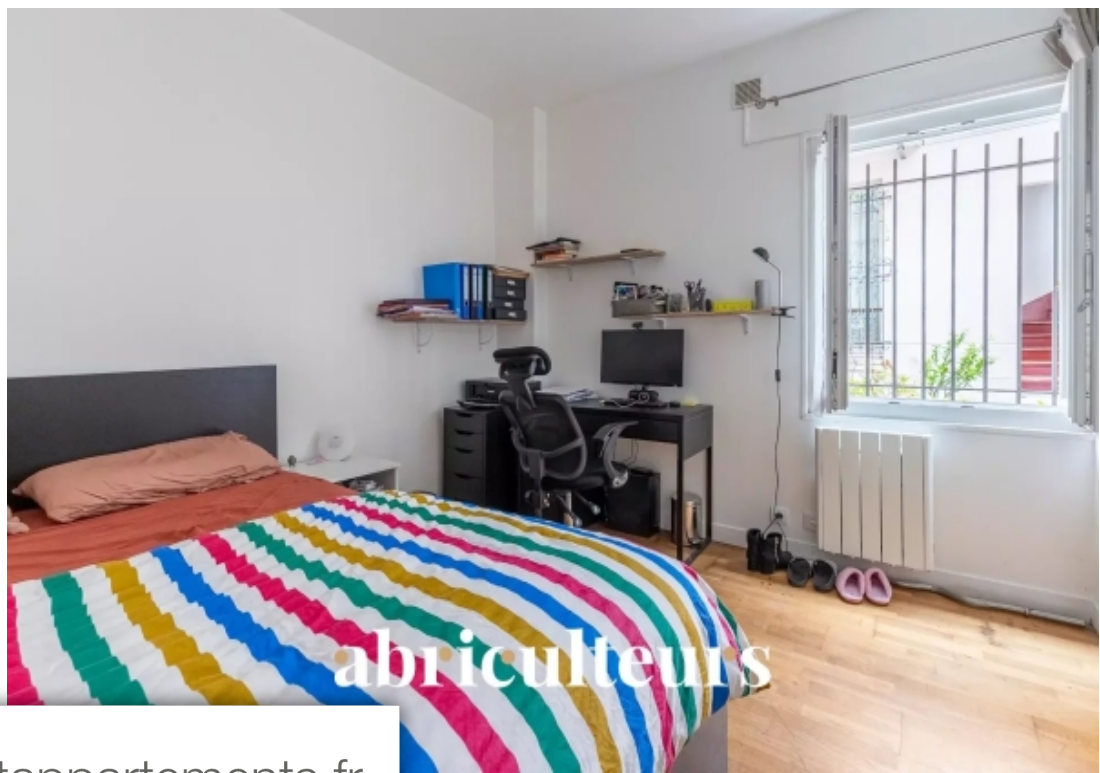
[Contacter l'agence](#)

[Voir tous les biens de cette agence](#)



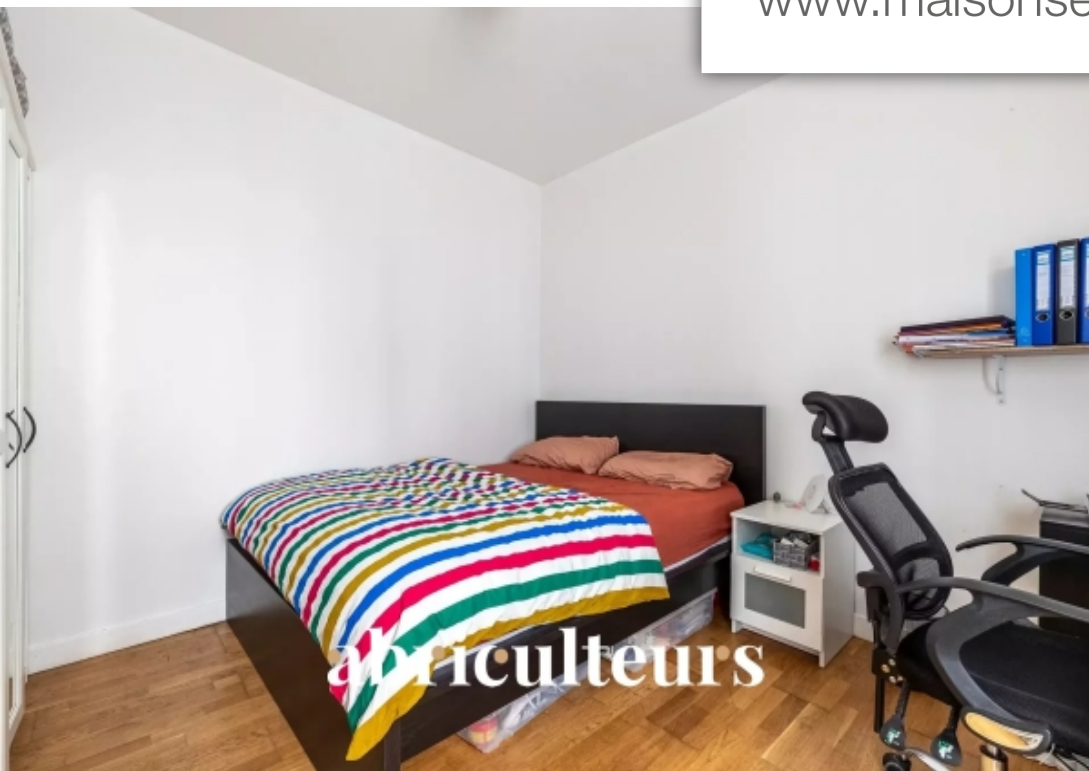


abriculteurs



abriculteurs

[www.maisonsetappartements.fr](http://www.maisonsetappartements.fr)



abriculteurs



abriculteurs