



Pièces	<b>5 Pièces</b>
Superficie	<b>120 m<sup>2</sup></b>
Référence	<b>2083</b>
Prix	<b>1 365 000 €</b>

# Paris 13<sup>Eme</sup>

## Appartement à vendre (75013)

L'Adresse Paris 13ème vous présente un exceptionnel 4/5 pièces dans une copropriété avant-gardiste imaginée par le célèbre architecte Rudy Riccioti. En dernier étage (10 et 11ème), vue dégagée et au calme, vous aurez un coup de coeur pour ce duplex optimisé par un architecte d'intérieur, triple orientation. Il est composé d'une lumineuse pièce de vie, une cuisine aménagée et équipée. une chambre avec nombreux rangements. La visite se poursuit au second niveau ou vous découvrirez une suite parentale avec sa salle de bains/WC plus une seconde chambre, les deux ayant un accès terrasse, dressing, et salle d'eau avec les WC. Agréable terrasse confortablement aménagée pour profiter de la belle vue dégagée. Prestations de grand standing, cet appartement est vendu avec deux places de stationnement. Surface carrez 118m<sup>2</sup> plus 7 m<sup>2</sup> d'extérieur. Métro ligne 14 BNF ou ligne 6 Quai de la Gare, vous seriez en face de la passerelle vers les jardins de Bercy et cour Saint Emilion, les quais de Seine pour vos ballades. Copropriété de 80 lots (Pas de procédure en cours). Charges annuelles : 5700.00 euros.

## L'ADRESSE NOVAE

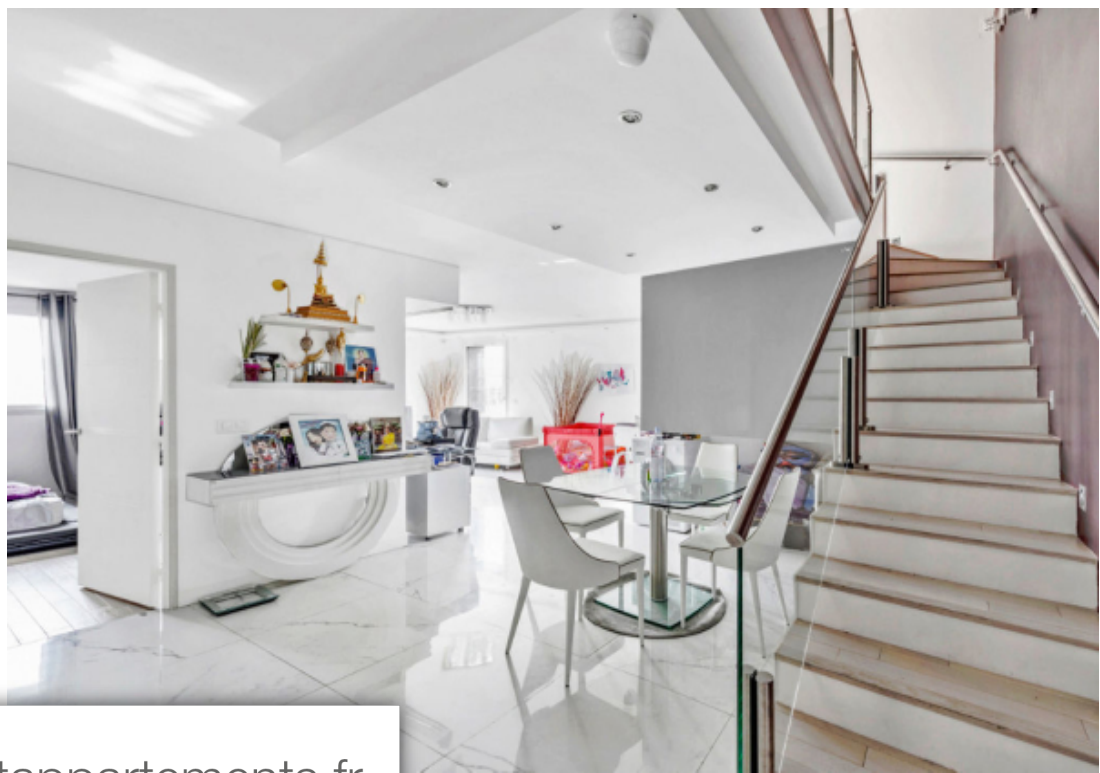
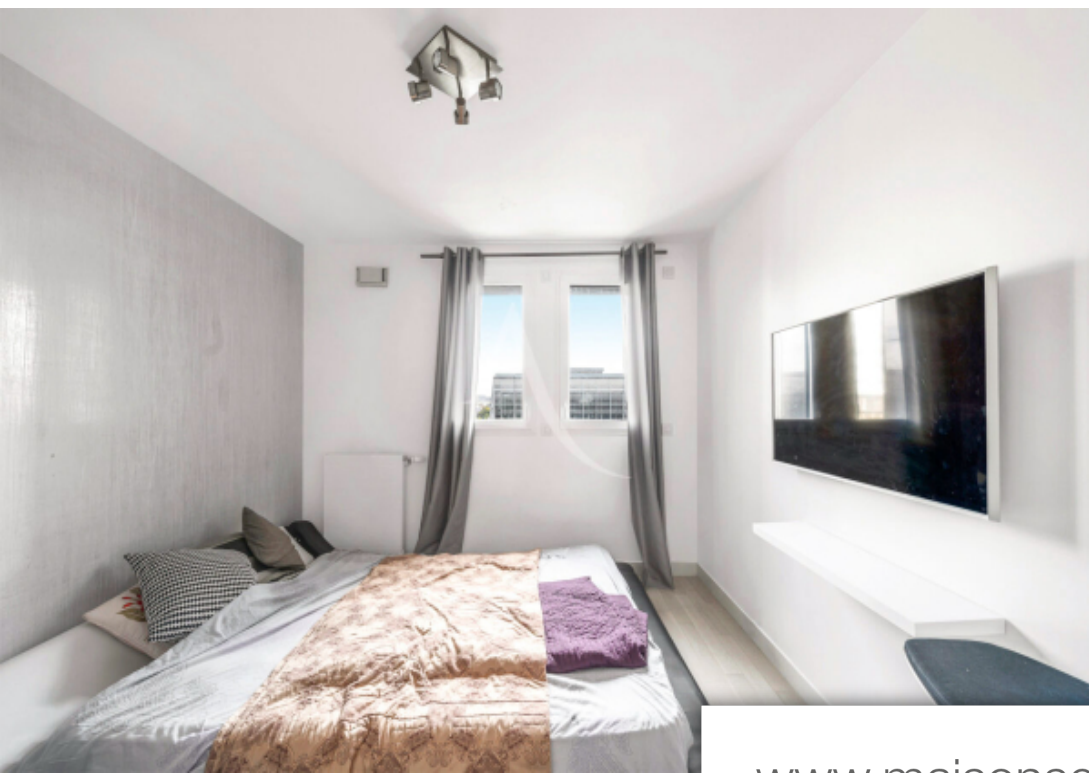
34 rue de Tolbiac - 75013 PARIS 13EME

[Contacter l'agence](#)

[Voir tous les biens de cette agence](#)







[www.maisonsetappartements.fr](http://www.maisonsetappartements.fr)

