



Pièces	4 Pièces
Superficie	145 m²
Référence	84014330
Prix	1 265 000 €

Paris 14^{ème}

Appartement à vendre (75014)

Situé proche de la rue d'Alésia, au sein d'un immeuble moderne avec ascenseur, le groupe Vaneau vous propose un duplex au dernier étage de 4 pièces d'une surface de 118 m2 loi carrez très calme, lumineux et traversant. Le bien se compose d'un hall d'entrée, un espace de vie avec une hauteur sous plafond de plus de 3m, une cuisine équipée, deux chambres avec une salle de douche, une chambre parentale avec dressing et salle de bain avec toilettes ainsi qu'un water-closet indépendant. Une cave et un box de deux places électrifiées complètent ce bien. Loi Alur : Mandat n°19039 - Honoraires à la ...

Located close to rue d'Alésia, in a modern building with elevator, Groupe Vaneau offers a 4-room duplex apartment on the top floor, with a surface area of 118 m2 loi carrez, very quiet, bright and through-viewing. The property comprises an entrance hall, a living area with a ceiling height of over 3 meters, a fitted kitchen, two bedrooms with shower rooms, a master bedroom with dressing room and bathroom with toilet, and an independent water closet. A cellar and a box with two electrified parking spaces complete this property.

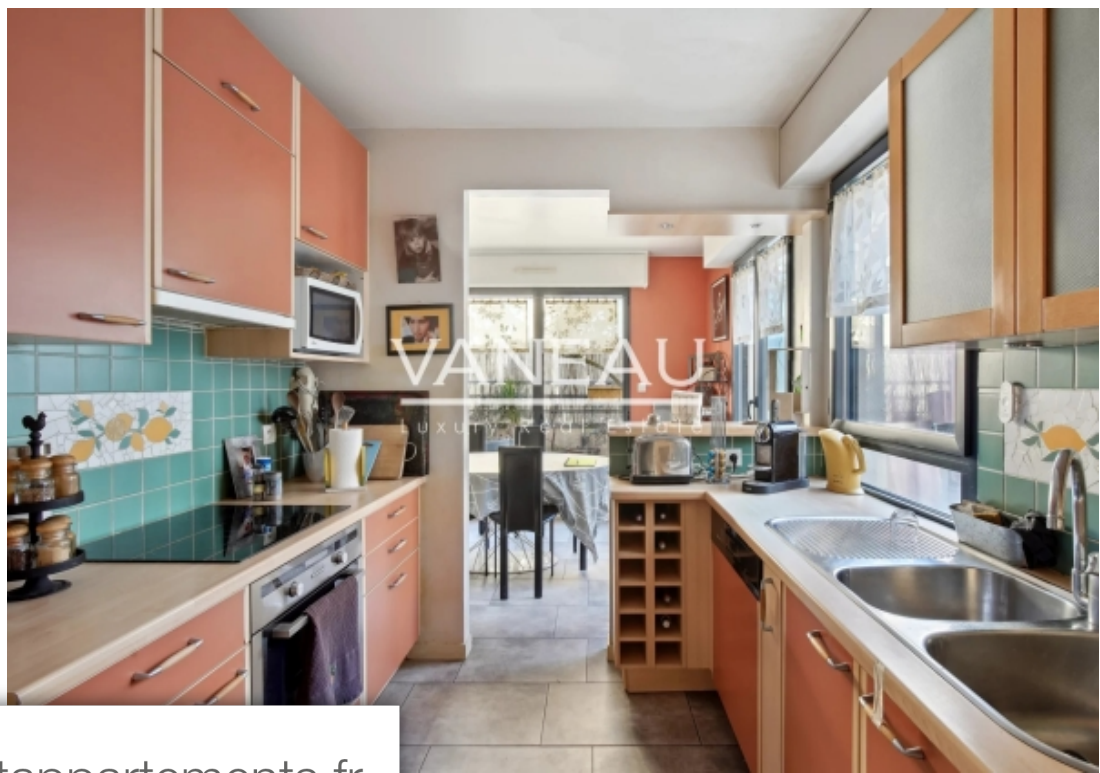
VANEAU BAC - SAINT-GERMAIN

25 rue de Vaneau - 75007 PARIS 7EME

[Contacter l'agence](#)

[Voir tous les biens de cette agence](#)





www.maisonsetappartements.fr

