



Pièces	6 Pièces
Superficie	163 m²
Référence	84840325
Prix	1 890 000 €

Paris 14^{ème}

Appartement à vendre (75014)

Au sein d'un bel immeuble de standing en pierre de taille (1895) parfaitement entretenu, le groupe vaneau vous propose un superbe appartement de 6 pièces en excellent état. Seul à l'étage, bénéficiant d'un plan optimisé, de beaux volumes (3 Mètres de hauteur sous plafond) et du charme de l'ancien (parquet point de hongrie, moulures préservées et cheminées fonctionnelles), traversant (est-ouest) et lumineux, il se compose d'une entrée desservant : un magnifique séjour et une salle à manger aux proportions équilibrées, une confortable cuisine dinatoire équipé, 4 chambres (dont une avec sa salle d'eau privative), un dressing, une salle d'eau avec toilettes et des toilettes séparées. Par ailleurs, une place de parking boxable (dans l'immeuble) et une grande cave saine viennent en complément de l'appartement. Ce bien familial plaira aux amateurs de bel ancien respecté et du quartier si recherché et agréable d'Alésia. Informations loi alur : bien soumis au statut de la copropriété. Copropriété incluant 20 lots principaux. Montant moyen annuel de la quote-part de charges courantes : 4400 euros. Aucune procédure en cours mené sur le fondement des articles 29-1 a et 29-1 de la loi n°65.557 ...

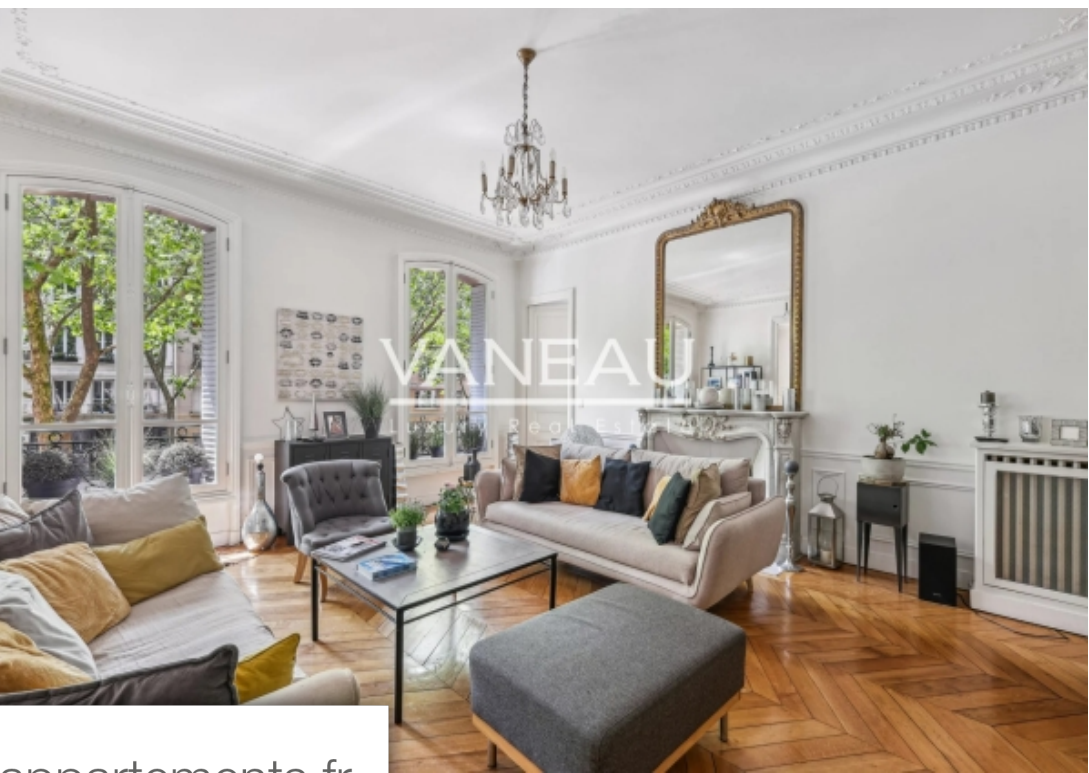
VANEAU TRINITÉ - SAINT-GEORGES

58, rue de Châteaudun - 75009 PARIS 9EME

[Contacter l'agence](#)

[Voir tous les biens de cette agence](#)





www.maisonsetappartements.fr

