



| | |
|------------|-------------------------|
| Pièces | 5 Pièces |
| Superficie | 91 m² |
| Référence | FR75SU-88653 |
| Prix | 1 100 000 € |

Paris 15^{ème}
Appartement à vendre (75015)

Exclusivité Breteuil. Immeuble récent de bon standing avec gardienne à demeure, idéalement situé dans une rue calme à proximité des commerces et transports du quartier Sèvres-Lecourbe. Bel appartement familial de 91m2 au 3ème étage desservi par ascenseur, traversant entre rue et jardin, bénéficiant d'un excellent plan sans perte de place ainsi que d'une agréable luminosité. Entrée, double séjour, cuisine indépendante en vis-à-vis, 3 chambres de belle taille, salle de bains avec toilettes, salle d'eau avec toilettes, nombreux rangements. Cave. Emplacement de parking possible en supplément au prix de 30 000EU.

BRETEUIL IMMOBILIER MONTPARNASSE

42 Boulevard Du Montparnasse - 75015 PARIS 15EME

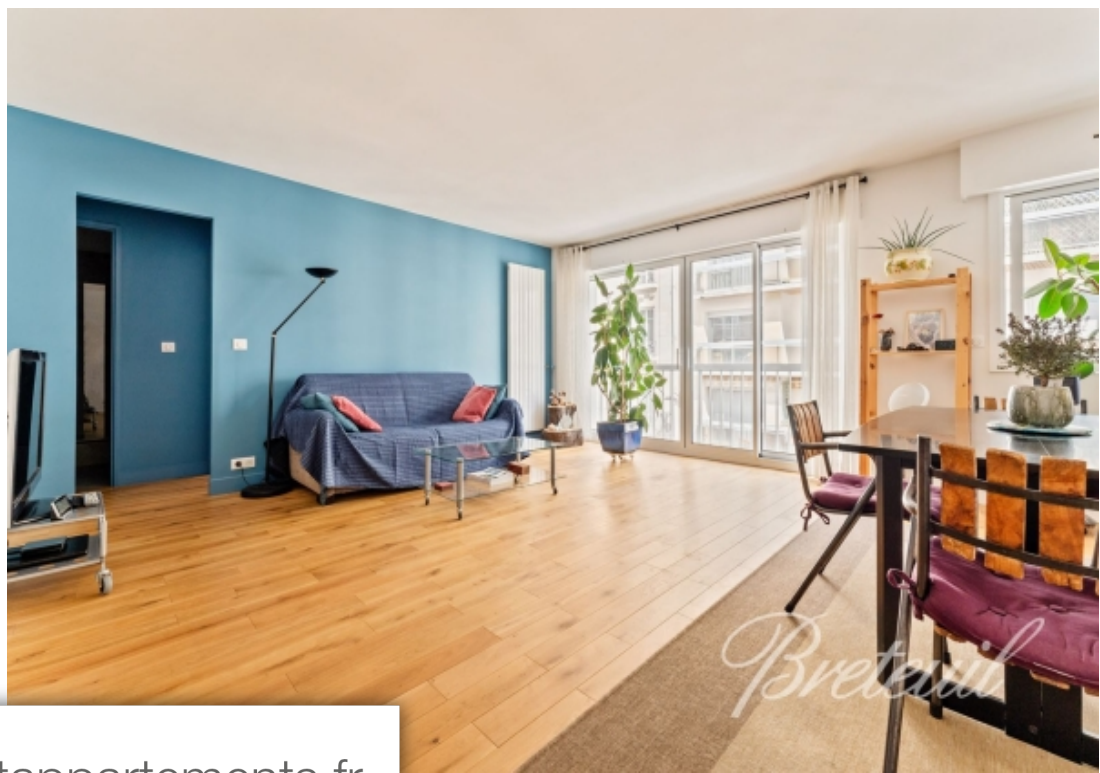
[Contacter l'agence](#)

[Voir tous les biens de cette agence](#)





Breteuil



Breteuil

www.maisonsetappartements.fr



Breteuil



Breteuil